



# MEZICESTY

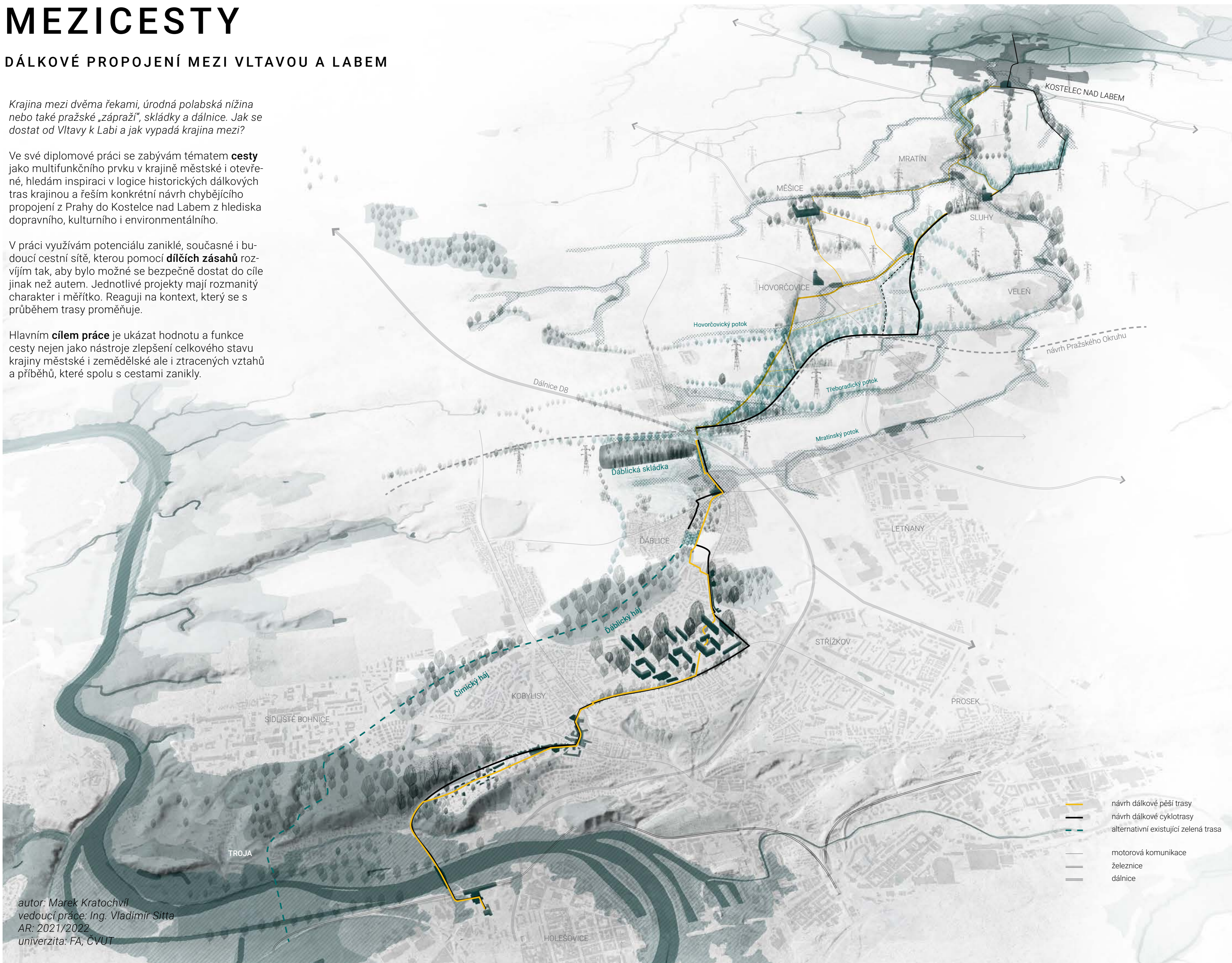
## DÁLKOVÉ PROPOJENÍ MEZI VLTAVOU A LABEM

Krajina mezi dvěma řekami, úrodná polábská nížina nebo také pražské „zápraží“, skládka a dálnice. Jak se dostat od Vltavy k Labi a jak vypadá krajina mezi?

Ve své diplomové práci se zabývám tématem **cesty** jako multifunkčního prvku v krajině městské i otevřené, hledám inspiraci v logice historických dálkových tras krajinou a fešim konkrétní návrh chybějícího propojení z Prahy do Kostelce nad Labem z hlediska dopravního, kulturního i environmentálního.

V práci využívám potenciálu zaniklé, současné i budoucí cestní sítě, kterou pomocí **dílčích zásahů** rozvíjím tak, aby bylo možné se bezpečně dostat do cíle jinak než autem. Jednotlivé projekty mají rozmanitý charakter i měřítko. Reagují na kontext, který se s průběhem trasy proměňuje.

Hlavním **cílem práce** je ukázat hodnotu a funkci cesty nejen jako nástroje zlepšení celkového stavu krajiny městské i zemědělské ale i ztracených vztahů a příběhů, které spolu s cestami zanikly.

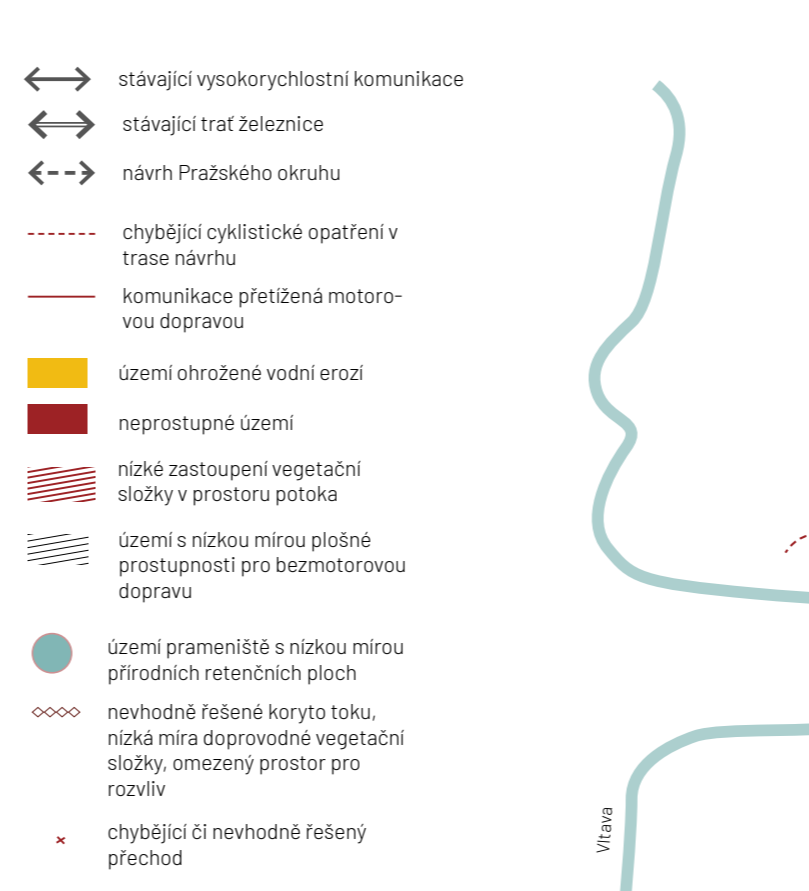


autor: Marek Kratochvíl  
vedoucí práce: Ing. Vladimír Šilha  
AR: 2021/2022  
univerzita: FA, ČVUT

# ANALÝZA

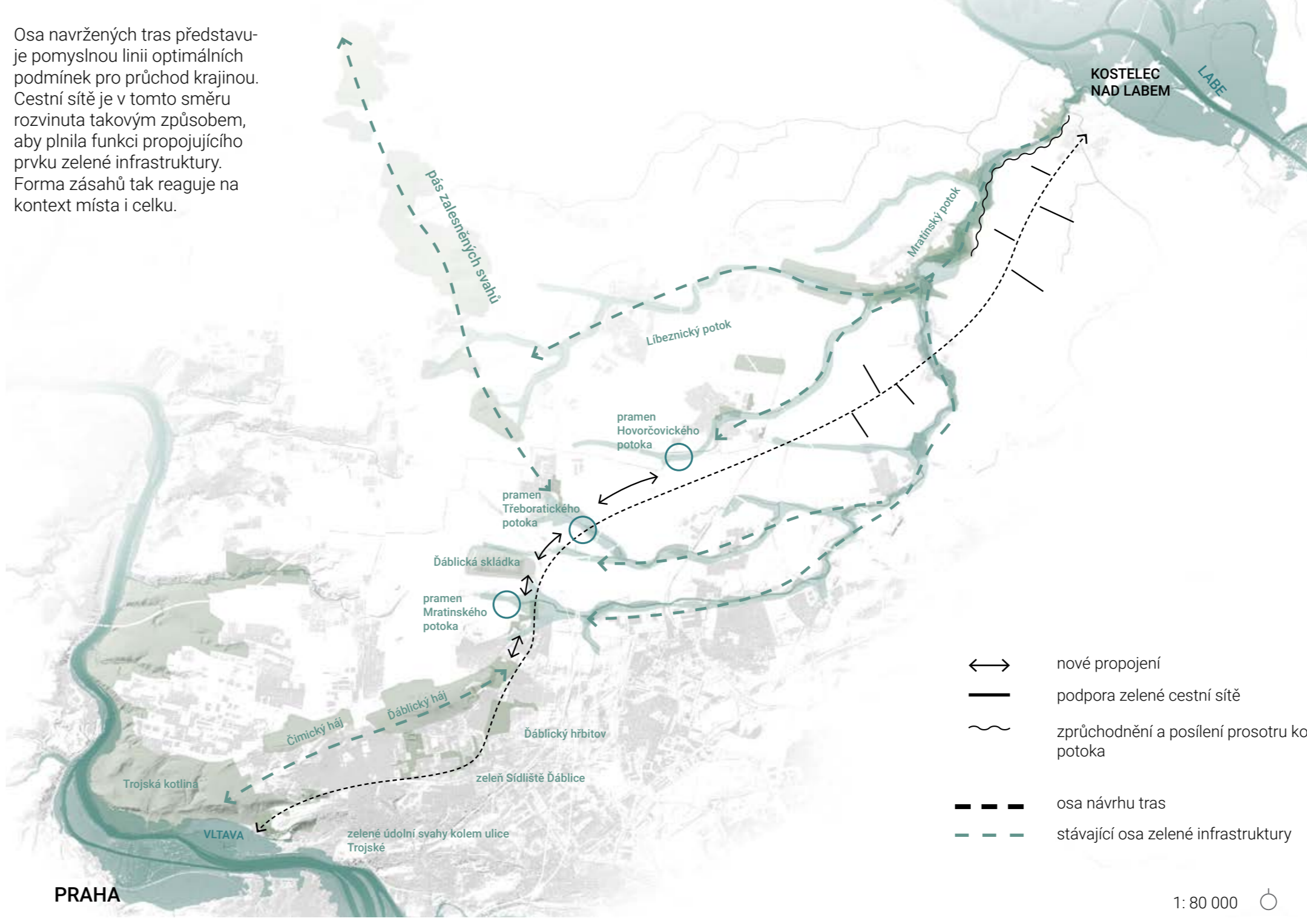
## SCHEMA PROBLÉMU

Na základě analýz území je patrná nízká míra propustnosti územím. Krajina je fragmentována liniovou infrastrukturou, chybí kvalitativní i funkční kontinuita cestní sítě pro bezmotorovou dopravu. V důsledku nešetřného zemědělského hospodářství a zániku drobné krajinné tkáně (cesty, meze, remízký je) z hlediska krajiny a přírody znatelně narůstá vodního režimu, kvality půdy i pohybu lidí a zvířat.



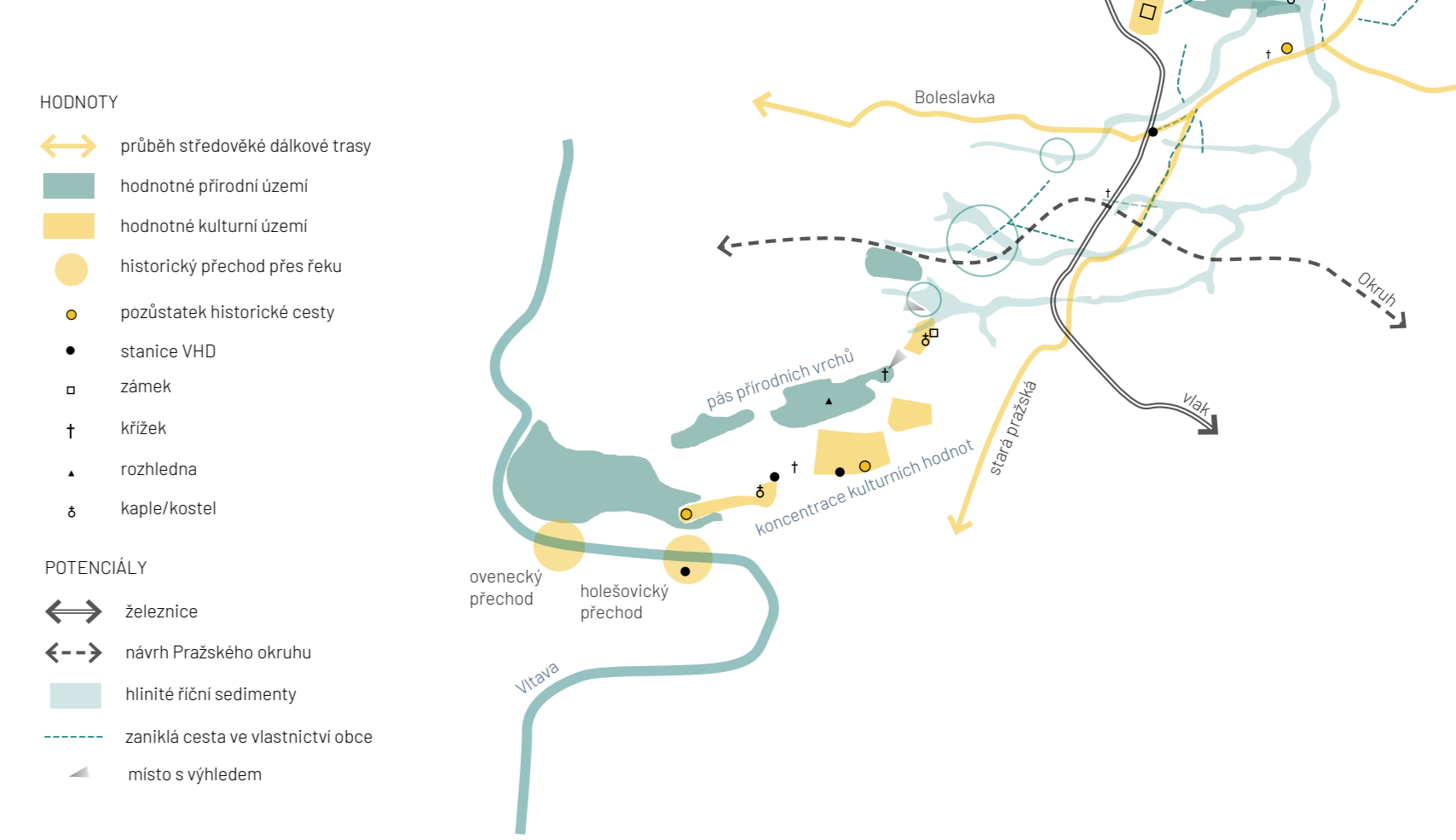
## OSA DÁLKOVÉ STEZKY

Osá navržených tras představuje pomyslnou linii optimálních podmínek pro průchod krajinou. Cestní sítě je v tomto směru rozvíjena takovým způsobem, aby plnila funkci propojovacího prvku zelené infrastruktury. Forma zásahů tak reaguje na kontext místa i celku.



## SCHEMA HODNOT A POTENCIÁLŮ

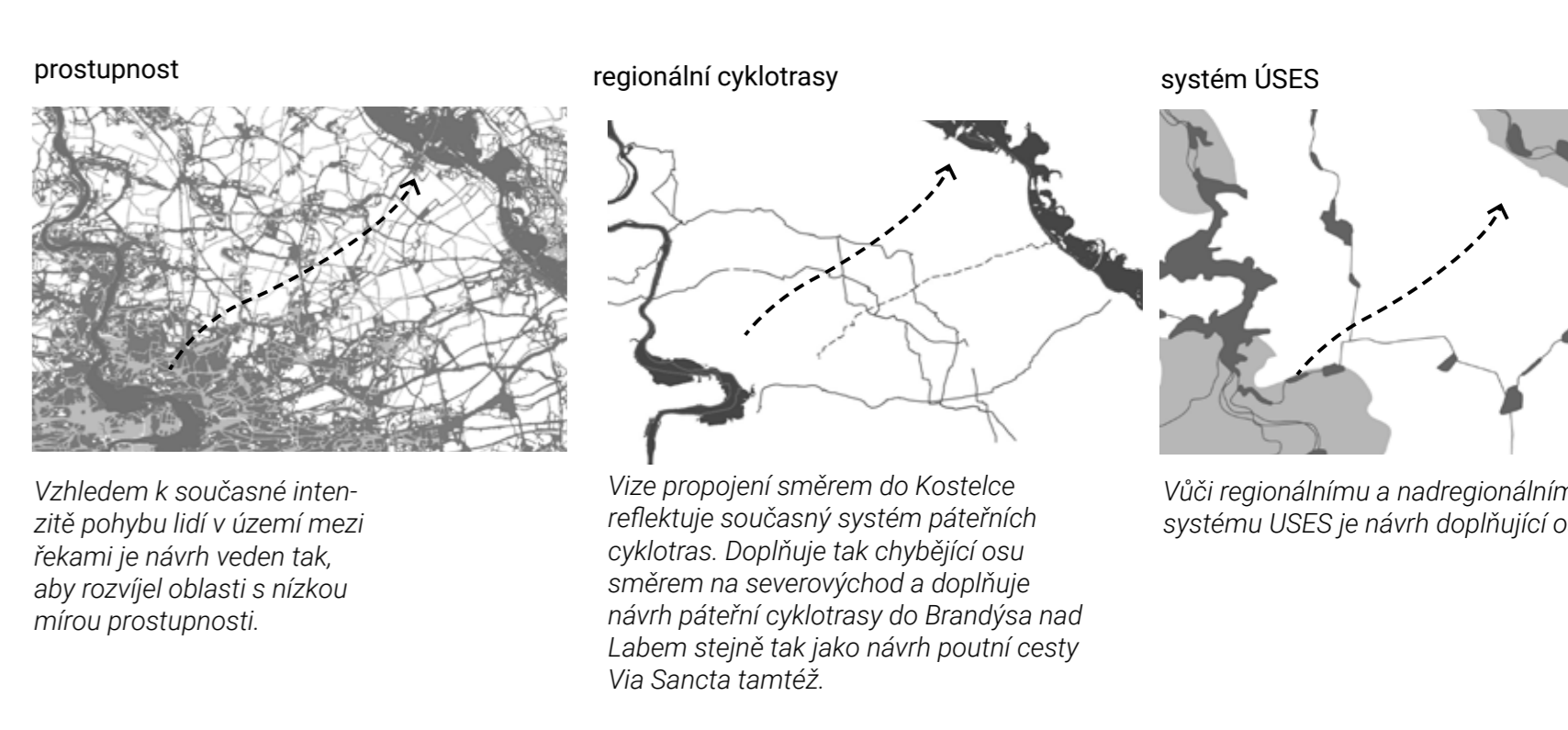
Ačkoliv mezi řekami neexistuje souvislá krajinná osa, z analýzy vyplývá potenciál propojení jednotlivých hodnotných přírodních území (vodoteč Mraťovického potoka a jeho přítoků, pás přírodních vrbů směrem od Prahy). Z hlediska pohybu i vegetace představují velký potenciál také liniové prvky trd- e infrastruktury, které mohou plnit funkci multifunkčních zelených os zaručujících kontinuitu pohybu územím.



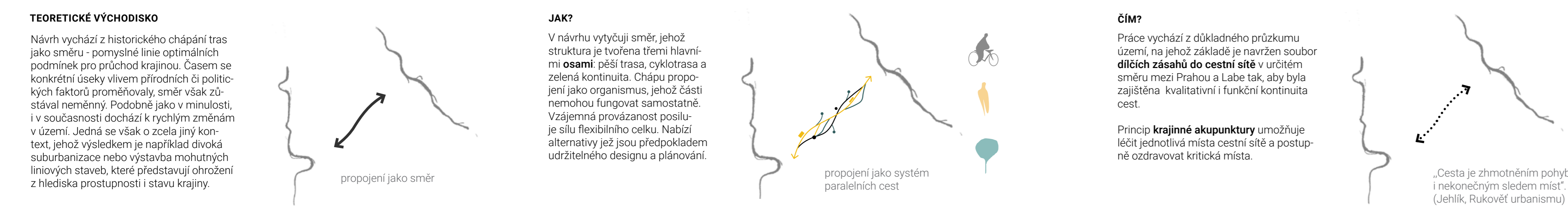
## NÁSTROJE PROPOJENÍ ZELÉNE INFRASTRUKTURY

V Labskovltavském meziříčí, krajinné sítě zatížené zemědělstvím a nízkou mírou přítomnosti vegetační složky, existují dva základní liniové nástroje propojování zelené infrastruktury: **Cesty** (spolu s remízkou a mezní) i **vodní toky**. Oba tyto prvky představují nástroj jak propojování jednotlivých a často izolovaných přírodních celků. Trasy vedeny tak, aby rozvíjely oba tyto principy a jednotlivé zásahy posilují funkci těchto prvků.

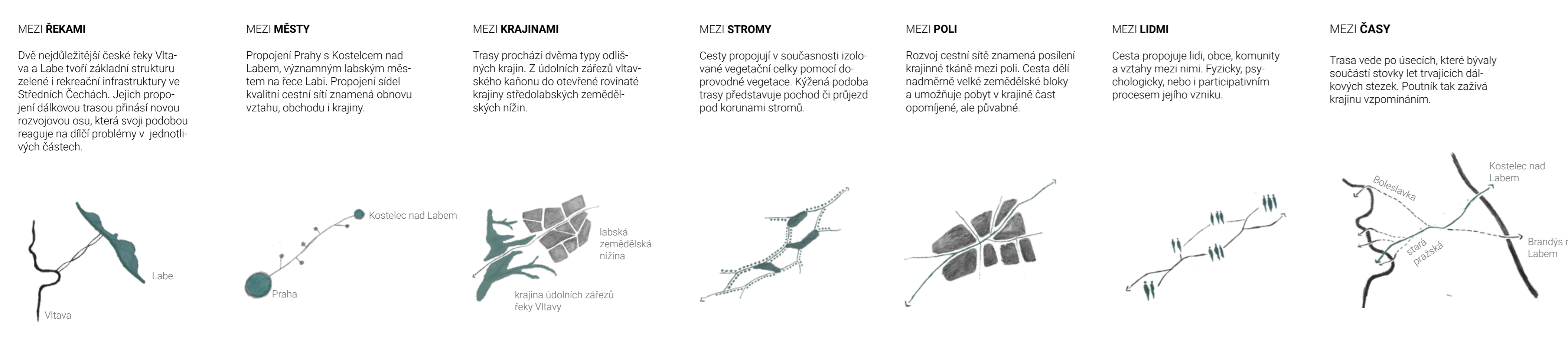
## SOUVZTAŽNOST OSY VŮČI DALŠÍM SYSTÉMŮM



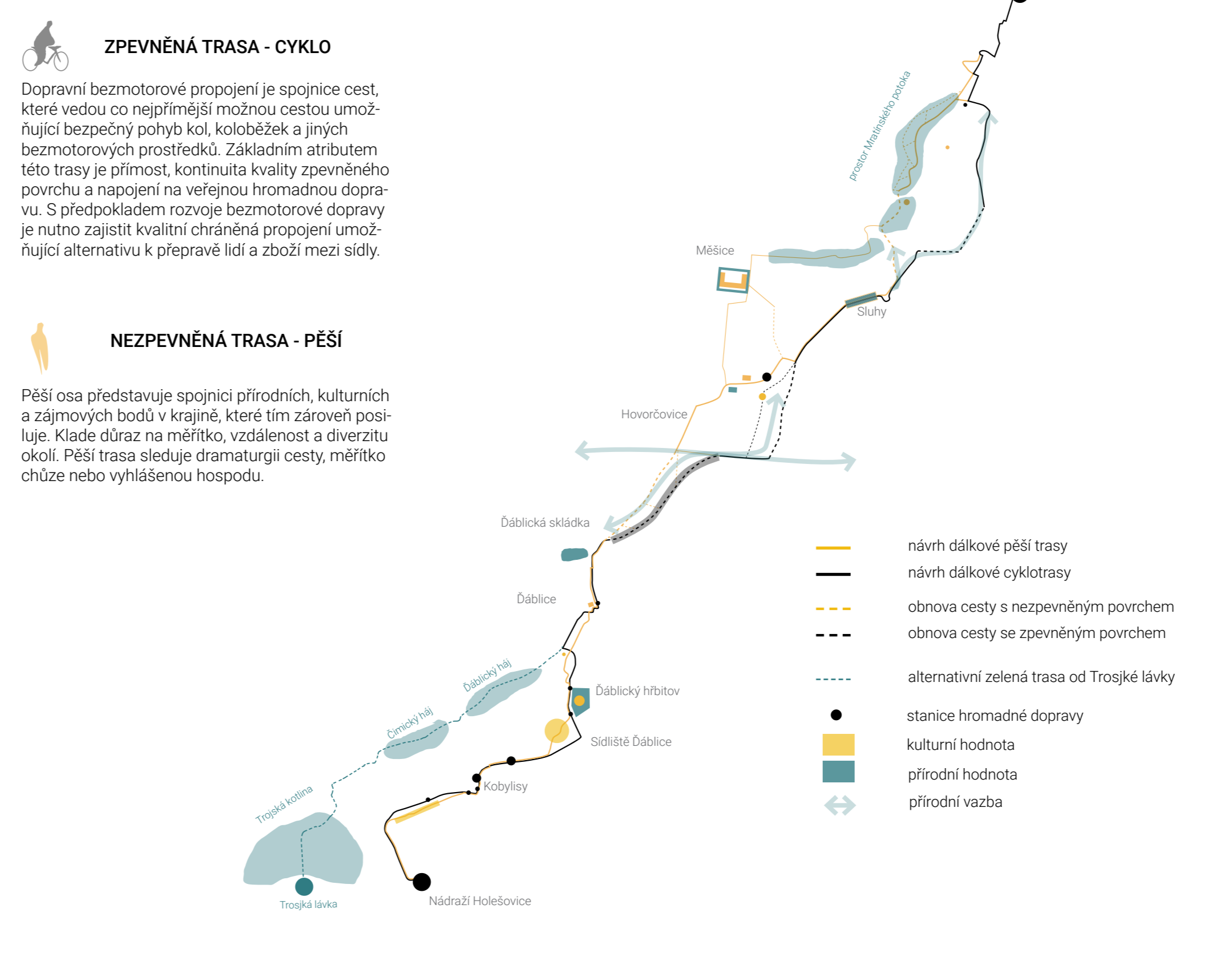
## PRINCIPY PROPOJENÍ



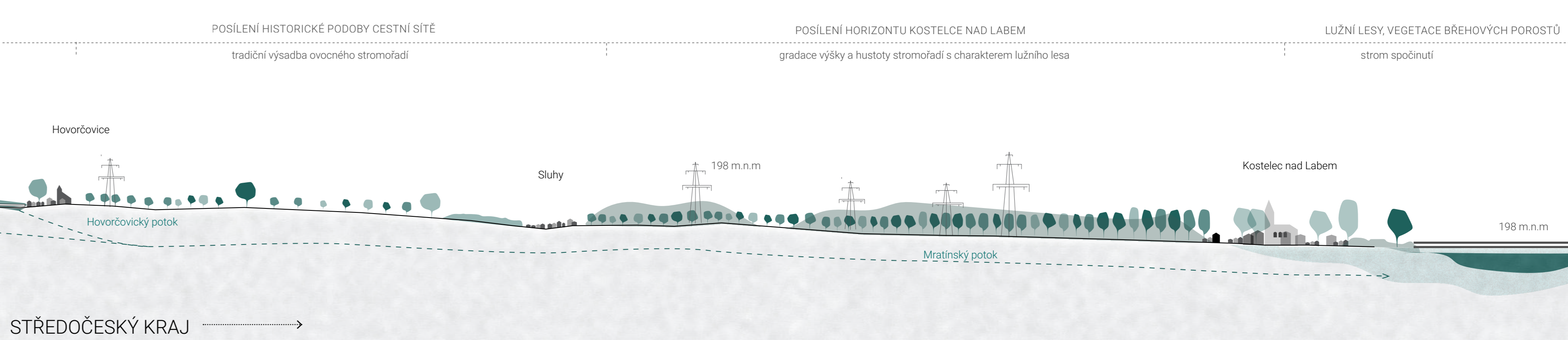
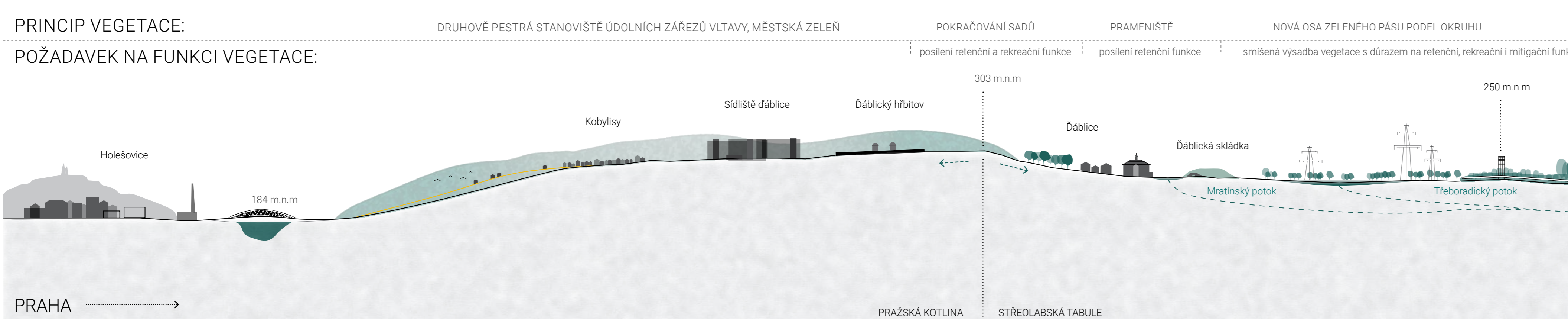
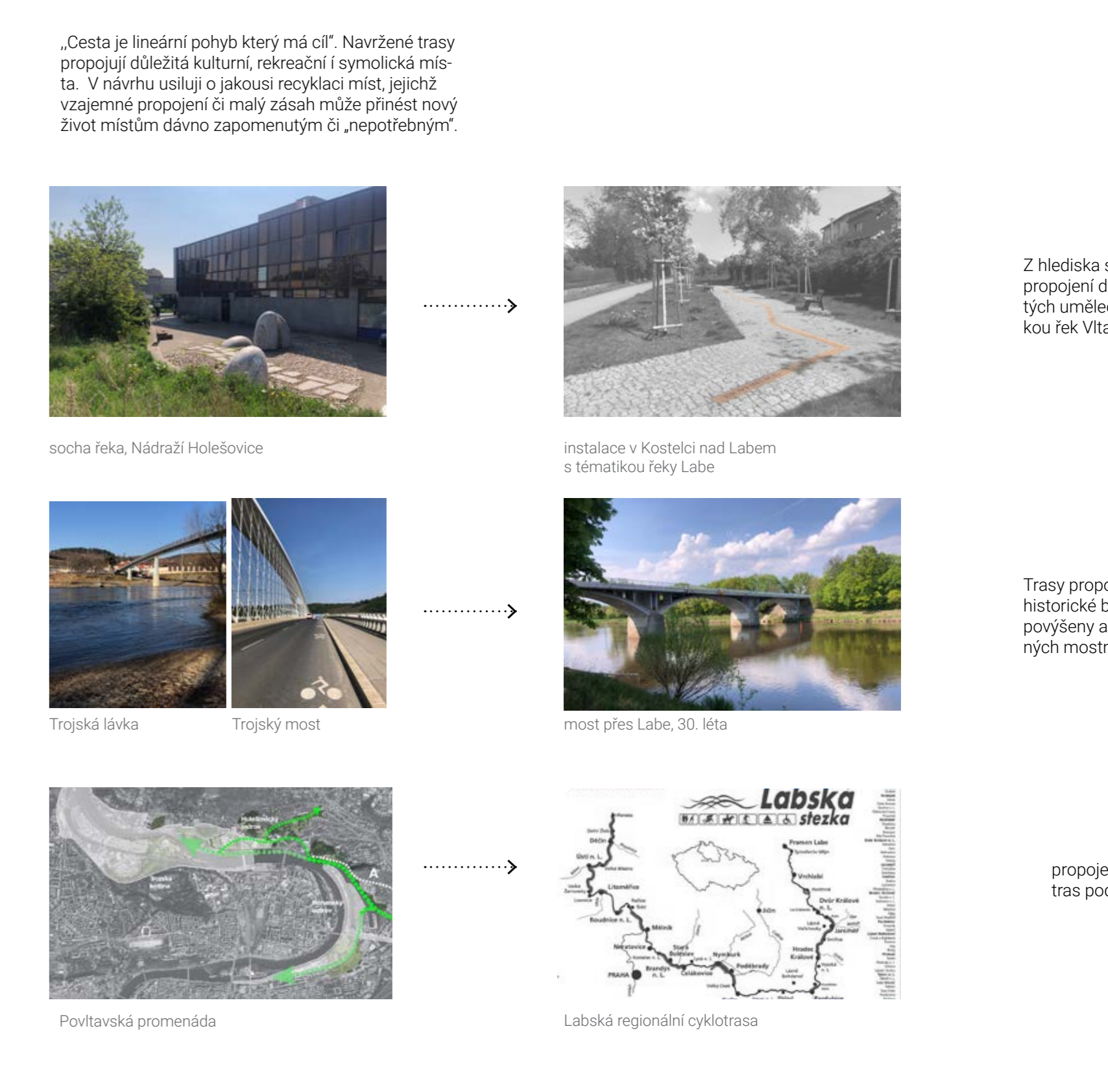
## CÍLE PROPOJENÍ



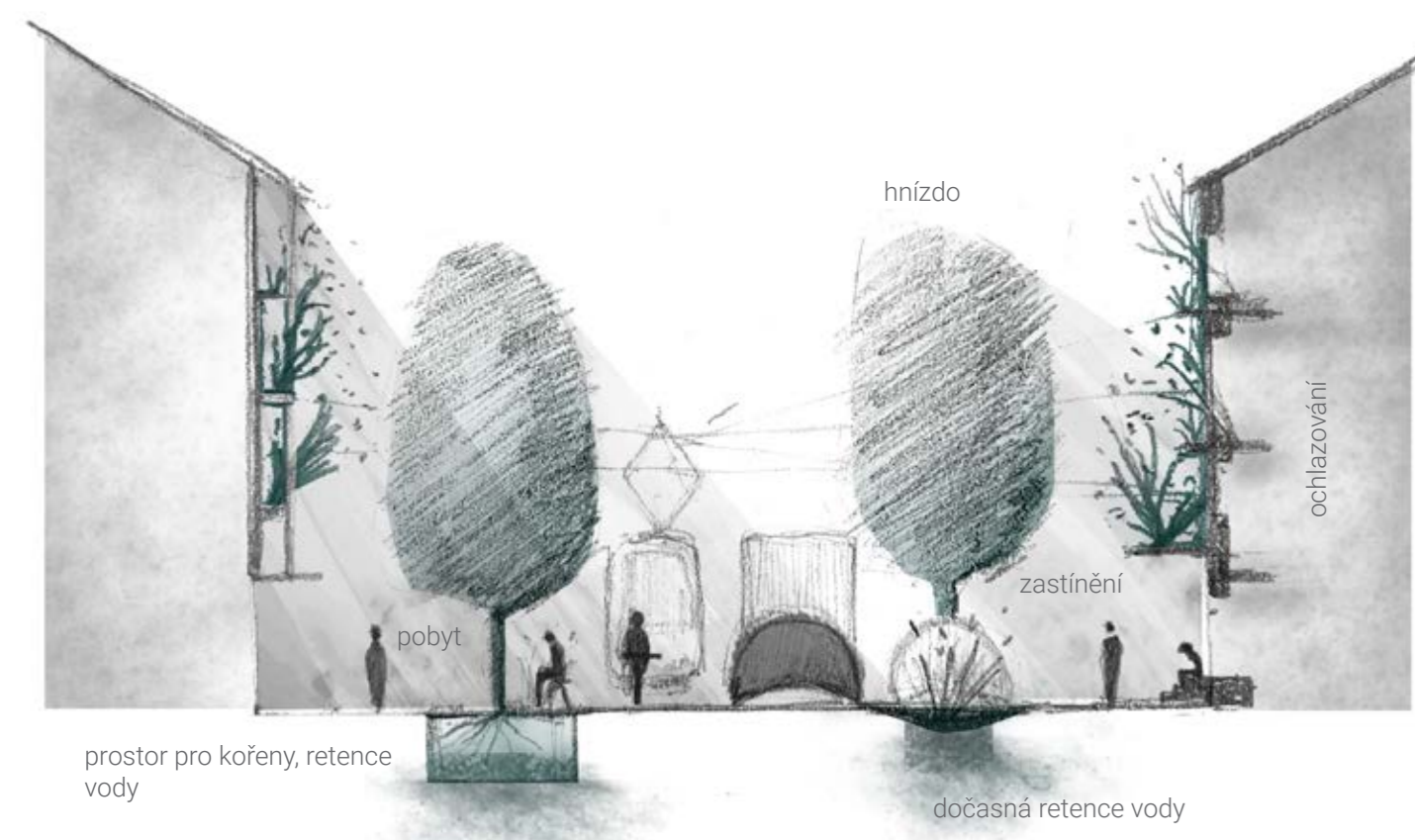
## NÁVRH BEZMOTOROVÝCH TRAS



## ZAČÁTEK A KONEC TRAS



# MĚSTO



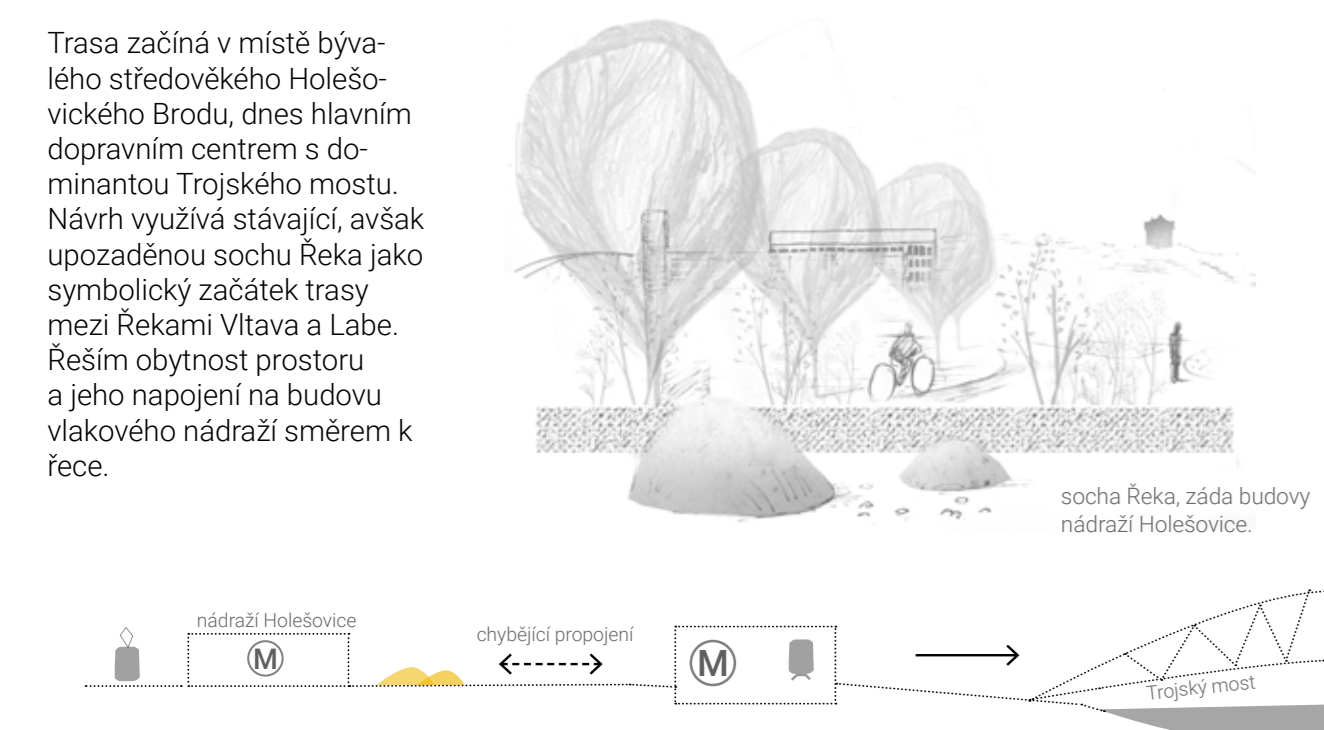
## PRINCIP TRASY MĚSTEM

V urbanizovaném prostředí je cesta formulována domy. Dimenze a směr prostoru jsou často fixní naopak kvalita a vnitřní uspořádání jsou ovlivnitelné. Důležitým předpokladem pro vedení regionálního propojení městem je možnost alternativní trasy v případě překážky. Je proto vhodné vést trasu na základě konkrétních významných hodnot a to v kontextu města, případně lokality, nikoli brát v potaz pouze kvalitu uličního prostoru, která může být v průběhu času zlepšena nebo zhoršena.



## DÍLČÍ PROJEKTY

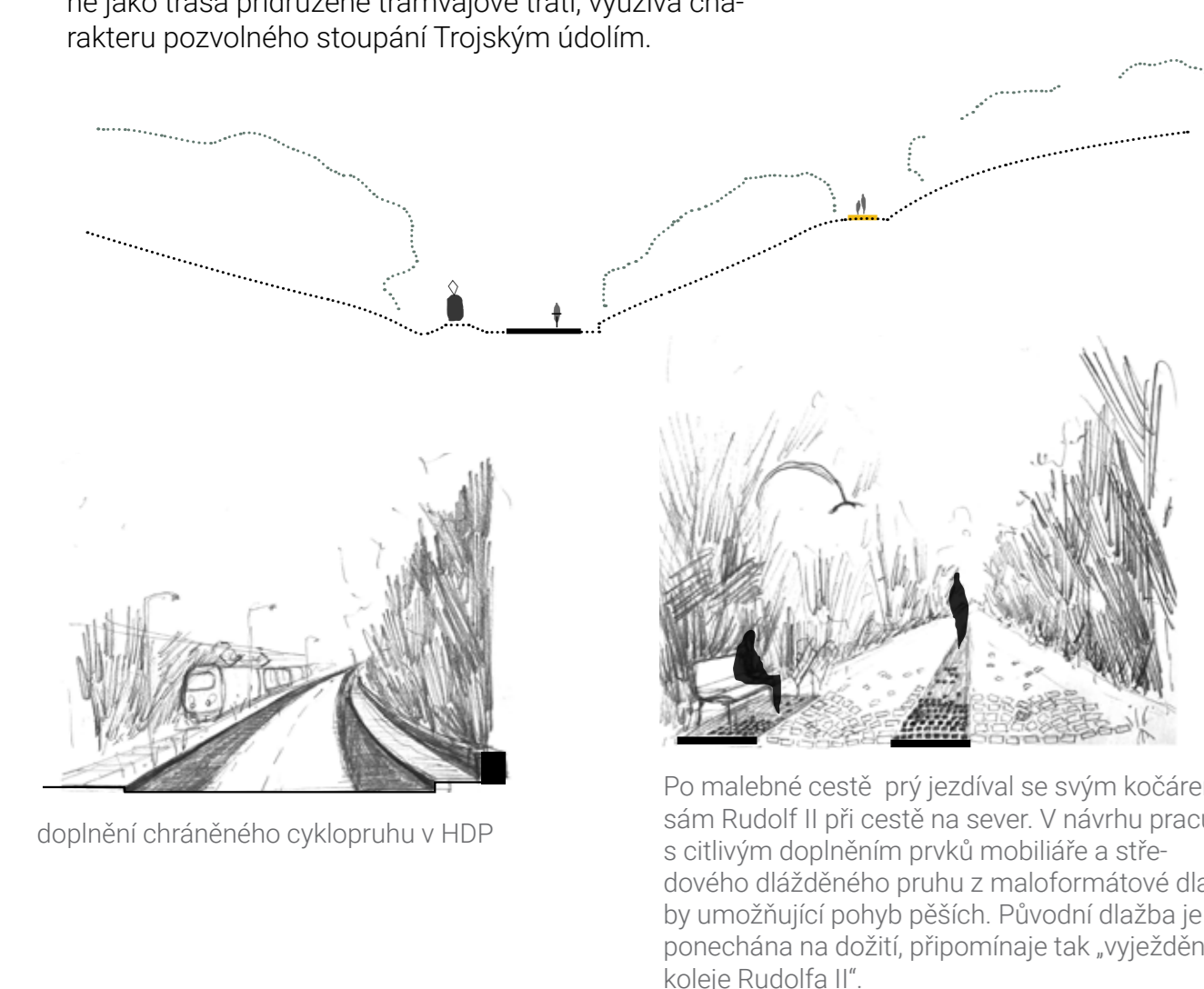
### 1a. DOSTUPNÝ START



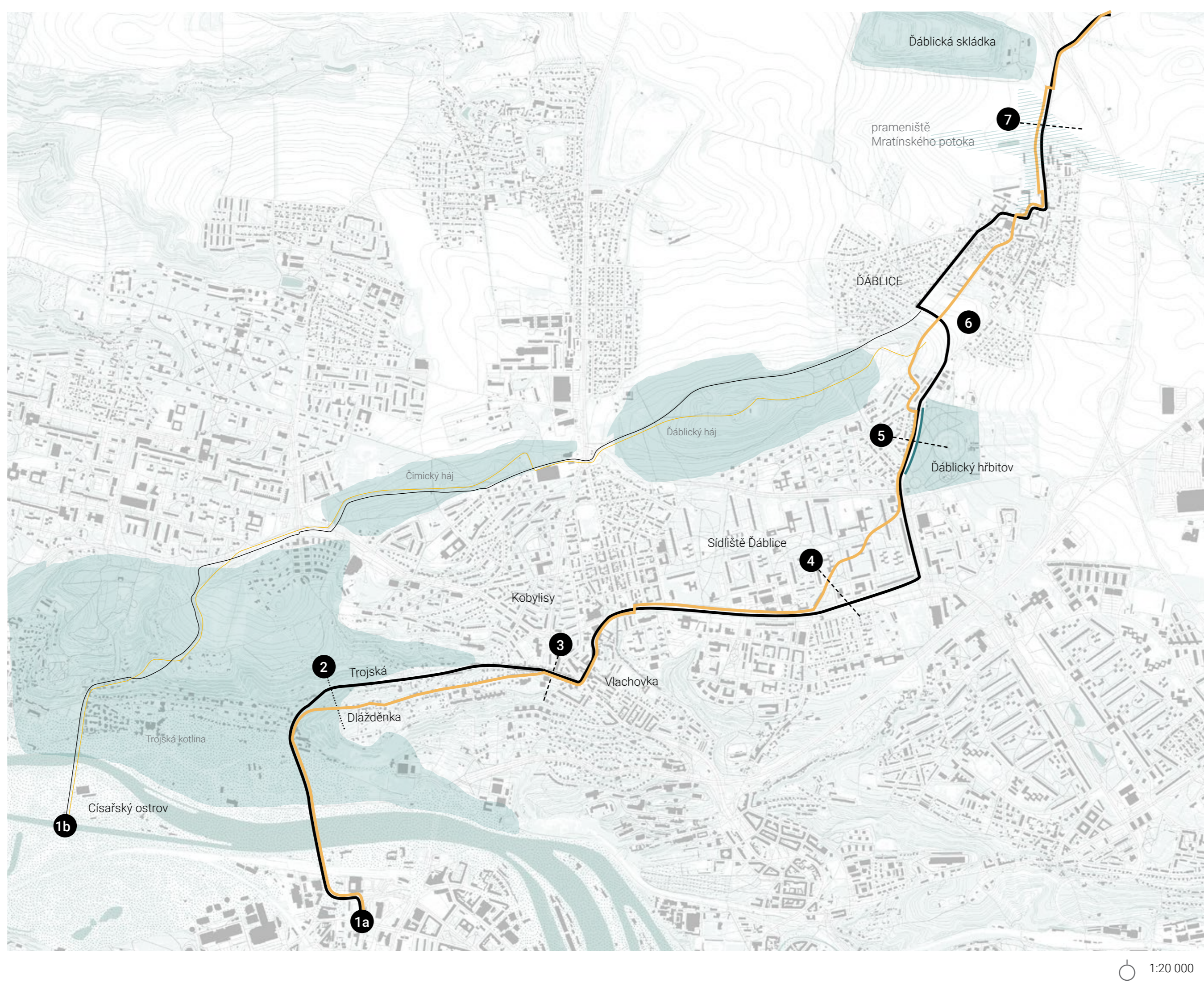
### 1b. ALTERNATIVNÍ ZELENÝ START



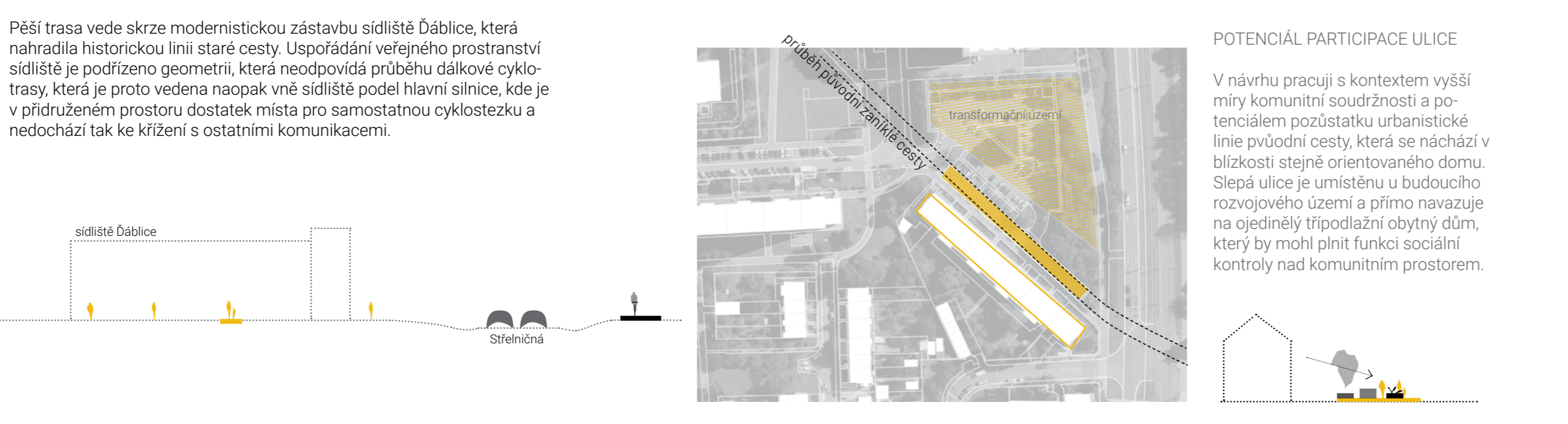
### 2. HODNOTA TOPOGRAFIE



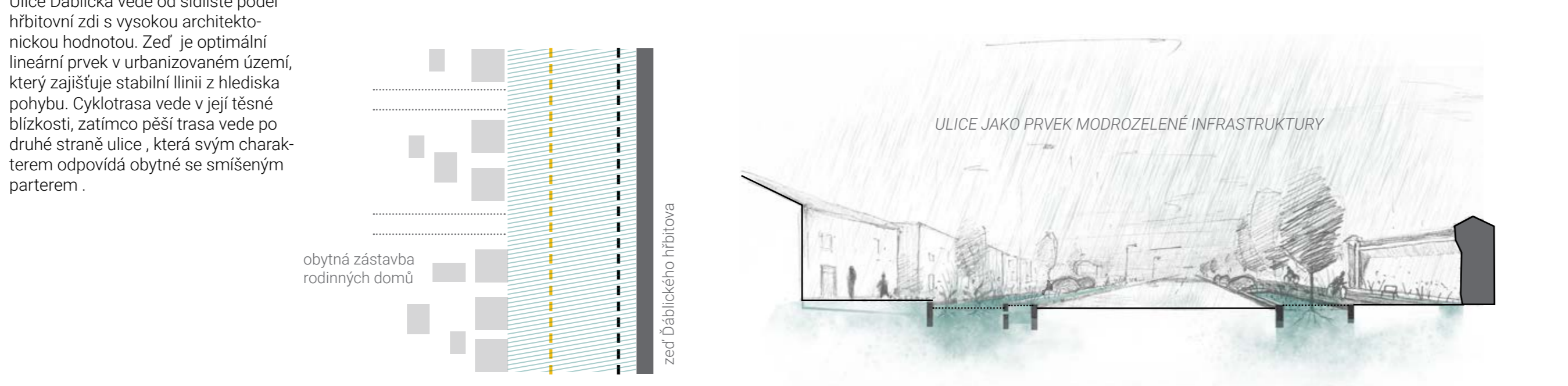
### 3. POTENCIÁL HISTORICKÉ ZÁSTAVBY



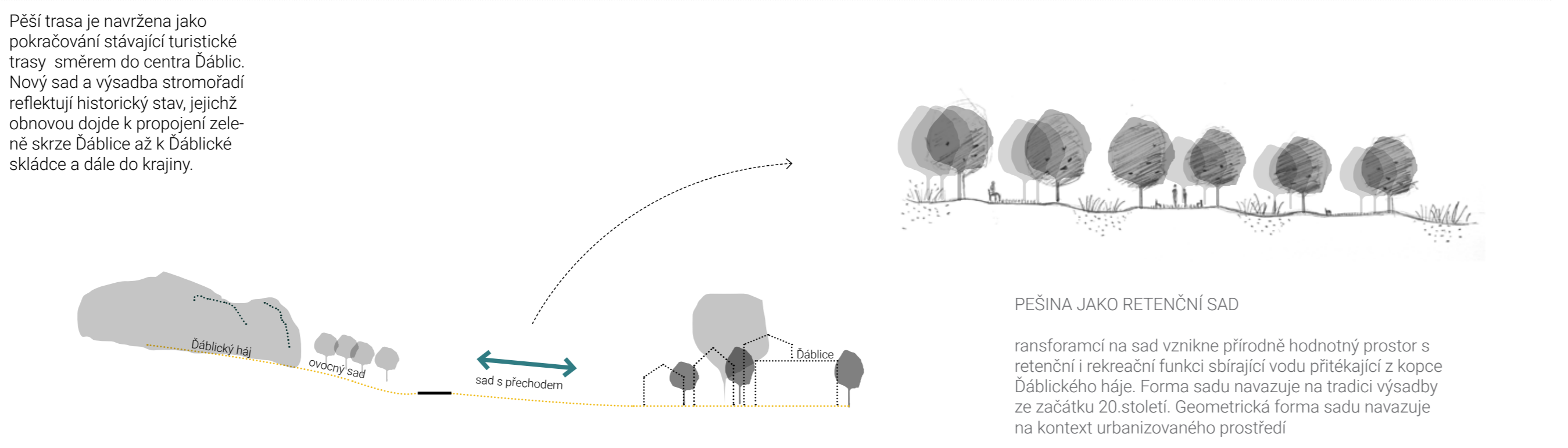
### 4. SÍDLIŠTĚ, A JAK DÁL?



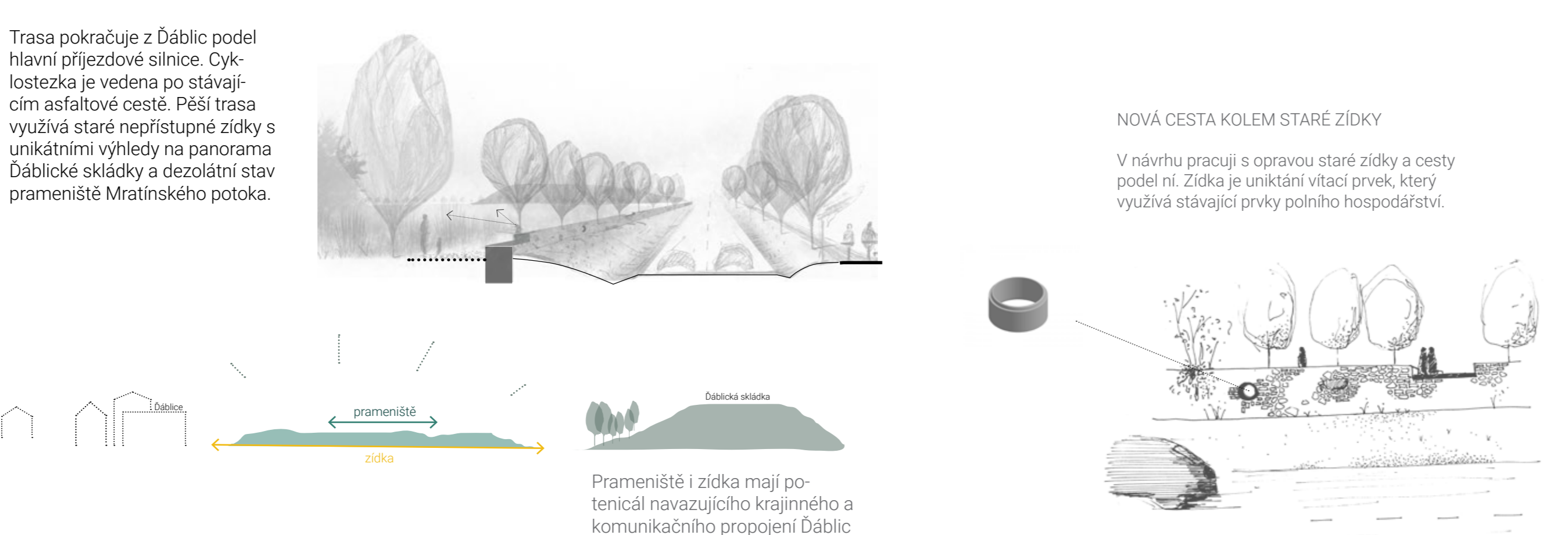
### 5. POTENCIÁL LINIOVÝCH PRVKŮ VE MĚSTĚ



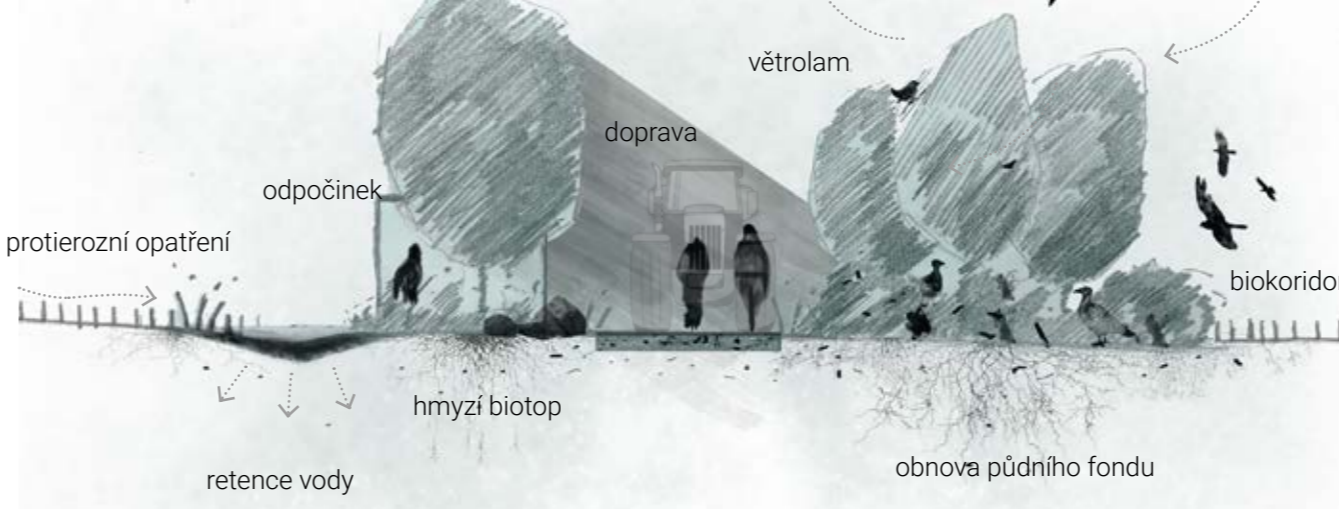
### 6. POKRACHOVÁNÍ PŘÍRODNÍ OSY



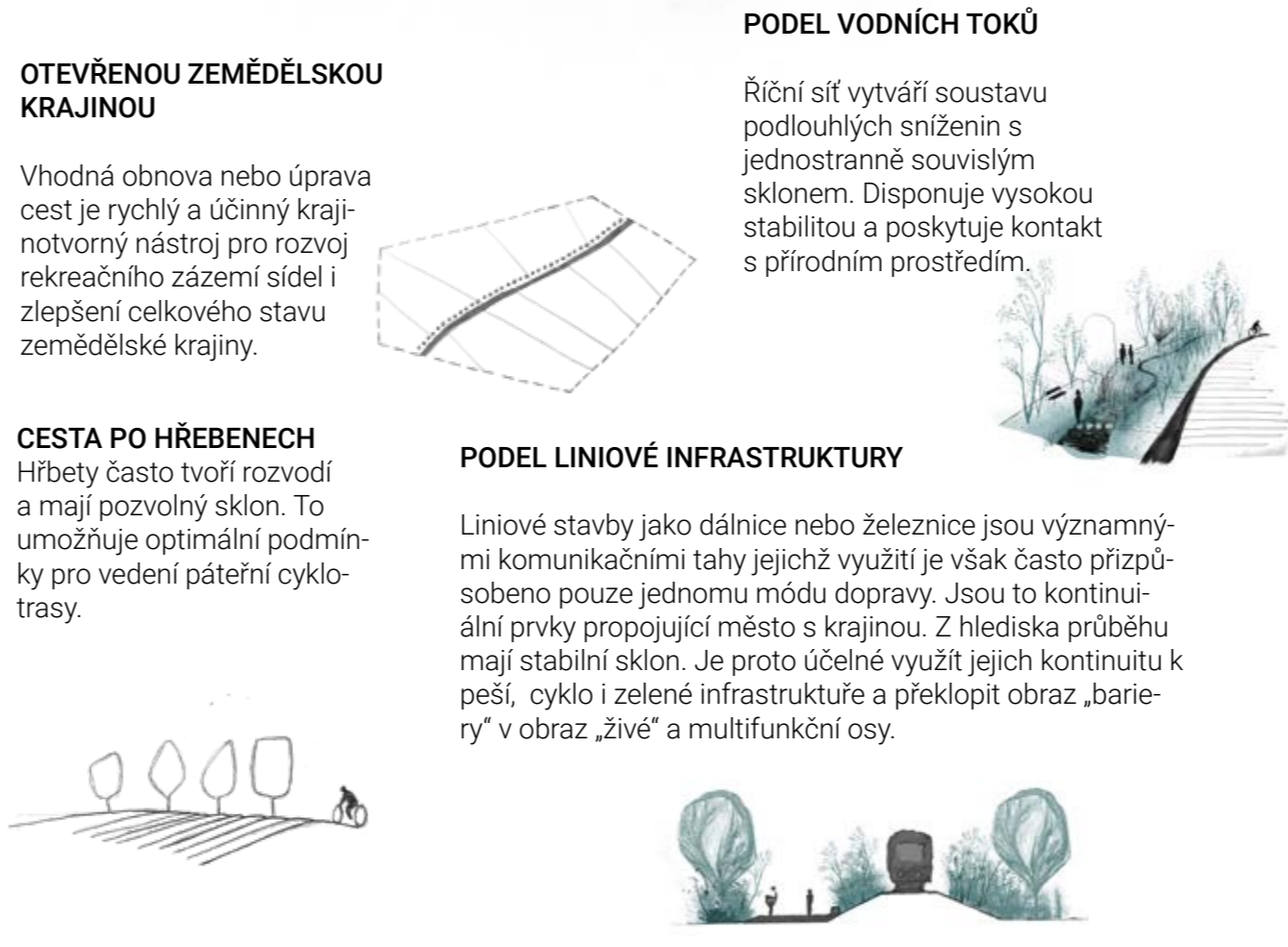
### 7. Z DÁBLIC DO KRAJINY - PRAMENIŠTĚ, ŽIDKA, SKLÁDKA



# KRAJINA

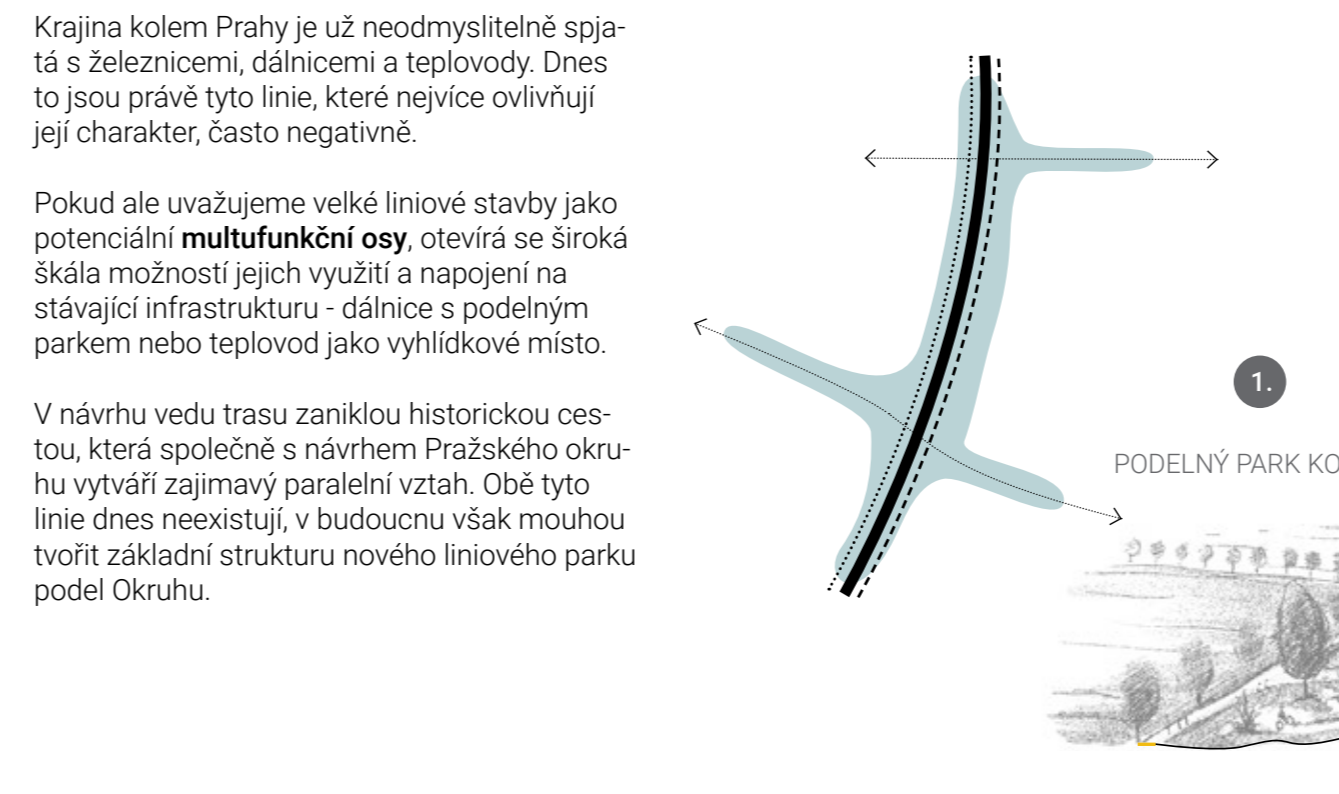


## PRINCIPY VEDENÍ TRAS

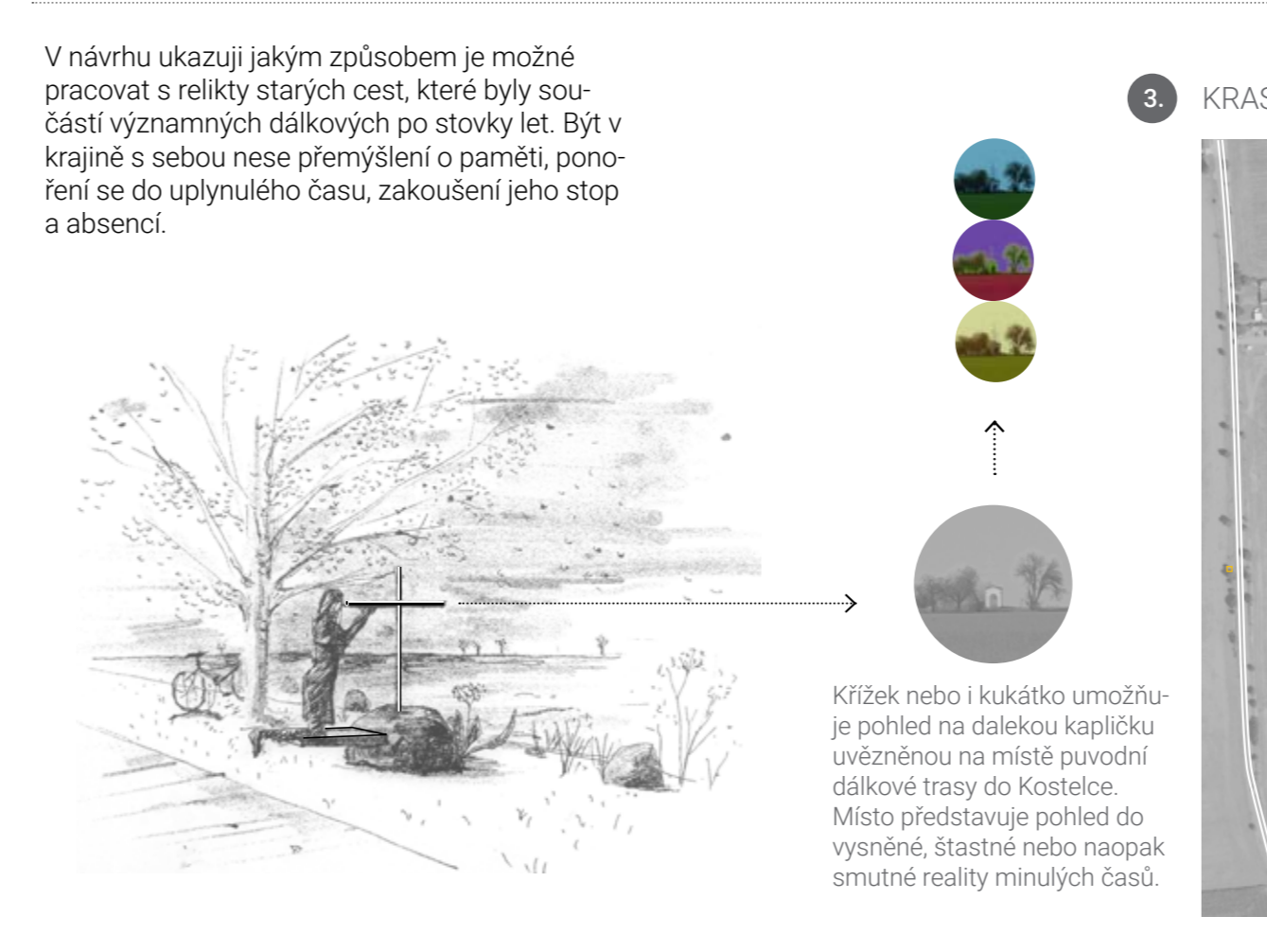


## DÍLČÍ PROJEKTY

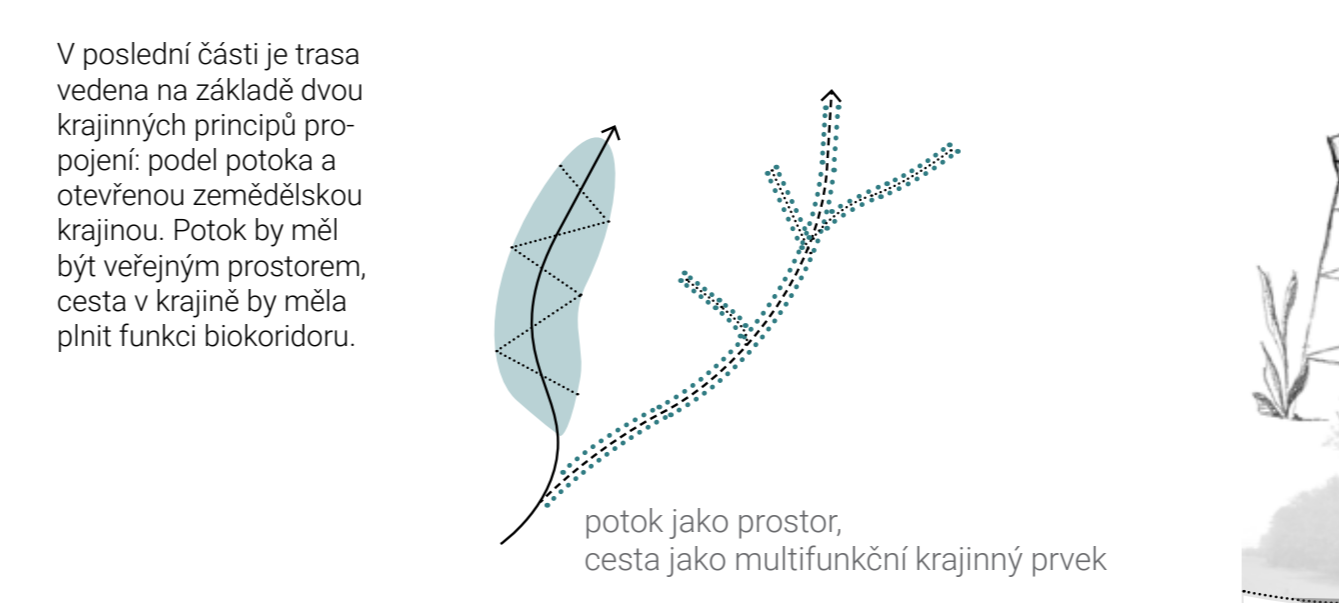
### 8. TVRDÁ INFRASTRUKTURA JAKO PŘÍLEŽITOST



### 9. ZAKOUŠET KRAJINU ZNAMENÁ VZPOMÍNAT



### 10. CESTA PODEL POTOKA VS. ZEMĚDĚLSKOU KRAJINOU



### 11. LABE, KOSTELEČ, SOCHA, ČÍL

