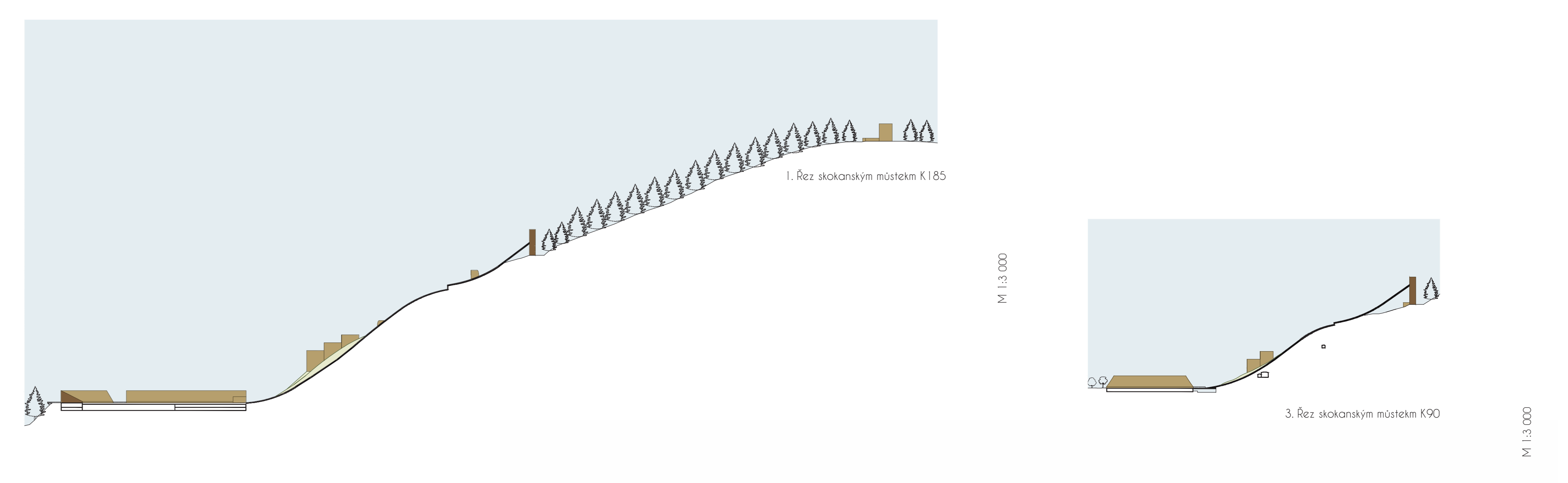




HARRACHOV - MĚSTSKÉ CENTRUM SPORTU

DIPLOMOVÁ PRÁCE
 FA ČVUT, letní semestr 2022
 Bc. Alena Linková
 atelier Redčenkov-Danda

Diplomový projekt se zabývá urbanistickou studií sportovního centra v horském středisku Harrachov v Krkonoších. Cílem projektu bylo navrhnout území okolo zchátralých skokanských můstků, kde vznikne sportovní areál s odpovídajícím zázemím, který bude využíván v zimní i letní období. Studie prověřila prostorový potenciál horského území a navrhla jeho propojení s městem a okolní krajinou.



SITUAČNÍ VÝKRES

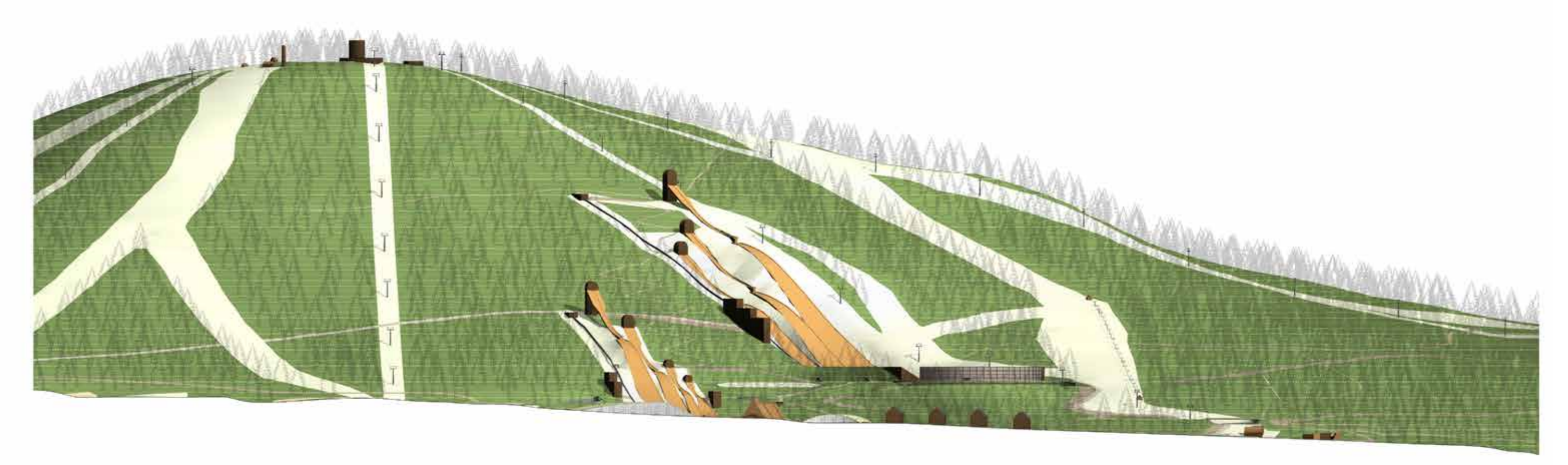
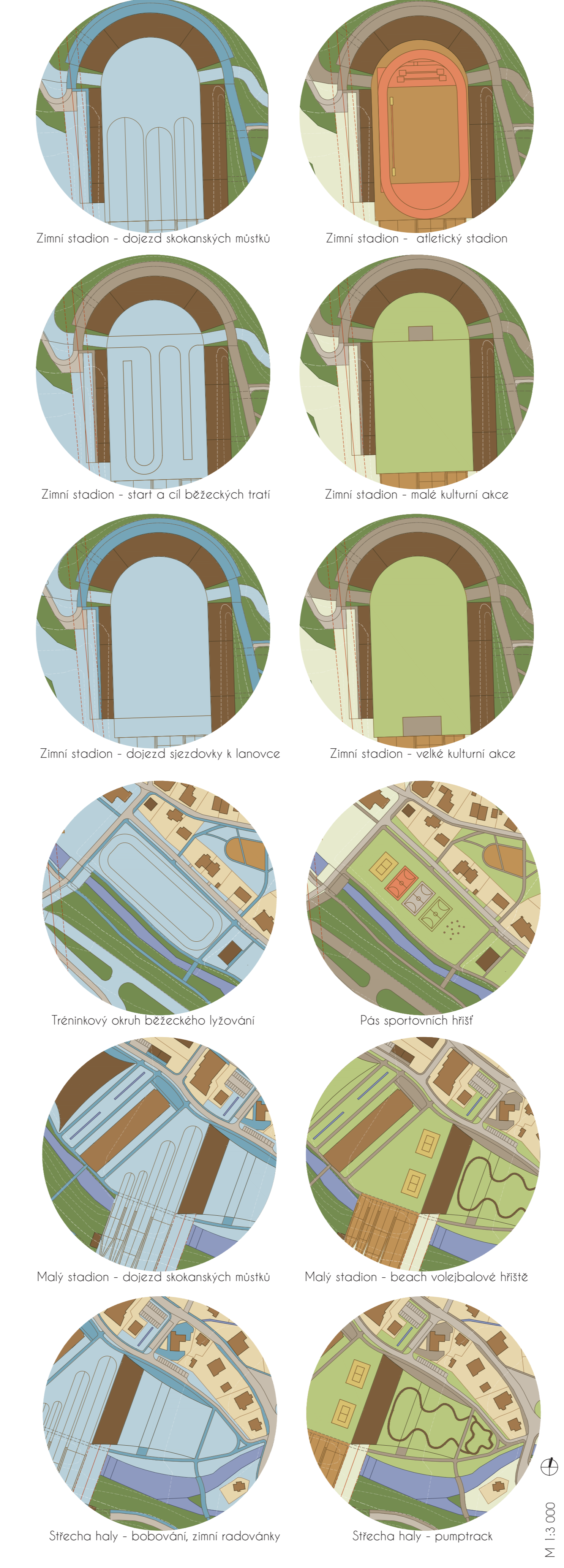


Situace širších vztahů

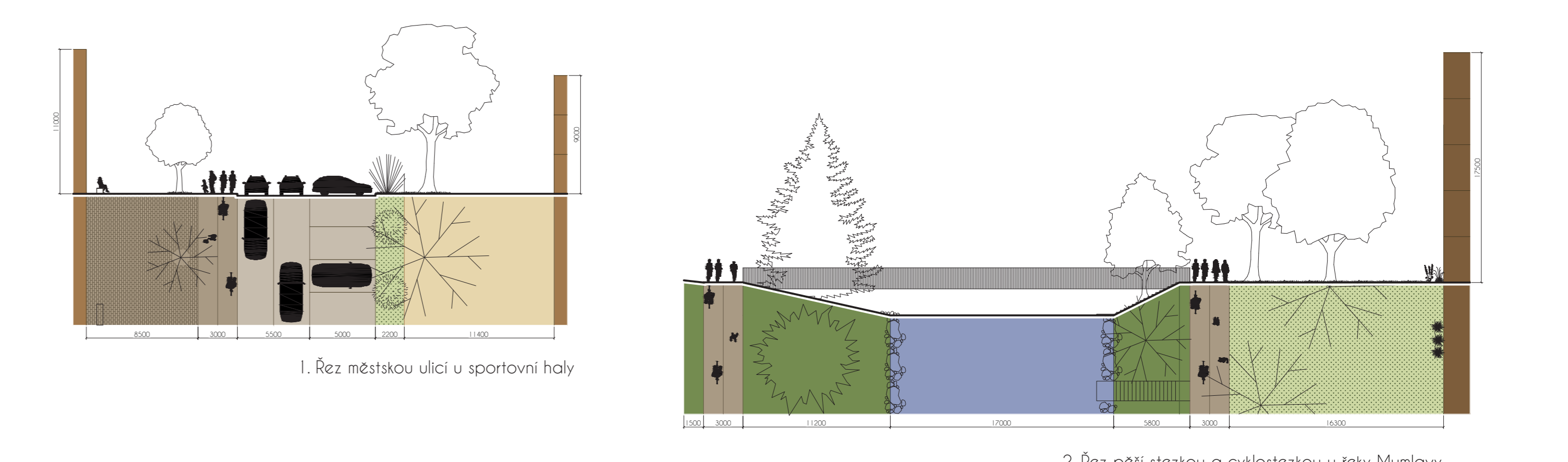
- Budovy stávající/nové
- Stávající komunikace
- Plochy pro pěší a cyklisty
- Sportovní plochy
- Vodní plochy
- Les
- Neupraveno zelen - louka
- Upraveno zelen - park
- Soukromý prostor
- Lánové dráhy
- Hranice chráněné krajinné oblasti
- Zelezná trať

- LEGENDA**
- Nástupiště lanovky - přístup na vlek
 - Výstupní stanice lanovky - přístup na lanovku
 - Parkoviště
 - Parkoviště dle
 - Nástupiště lanovky na Čertovu horu
 - Nástupiště lanovky na běžecké trasy
 - Nová zastávka trolejbusu
 - Výstupní stanice lanovky
 - Nástupiště lanovky
 - Výstupní stanice lanovky
 - Rozhledna
 - Nová zastávka trolejbusu
 - Nástupiště lanovky s parkovištěm
 - Nástupiště lanovky - přístup na autobus
 - Parkoviště dle
 - Parkoviště
 - Čištění odpadních vod
 - Občerstvení a parkoviště
 - Čištění odpadních vod
 - Občerstvení
 - Rozhledna
 - Hotelový komplex a parkoviště
 - Sportovní hřiště, stadion běžeckého lyžování
 - Sportovní hala
 - Pump track
 - Přiležlost komunikace k zimnímu stadionu - podzemní
 - Přiležlost komunikace k zimnímu stadionu - nadzemní
 - Zábrany malých skokanských můstků, tribuna, podzemní parkoviště
 - Sportovní hřiště, dopravní zastávka
 - Malé skokanské můstky - K25, K40, K70, K90
 - Zastávka trolejbusu pro běžecké lyžování - okružní 2/2,5/3/5/6/7,5 km
 - Přiležlost komunikace k zimnímu stadionu - nadzemní
 - Výhled edukace
 - Zimní stadion - skály na leděch
 - Sezónní klubovna, optická optika, kulturní dům
 - Podzemní garáže a sklady
 - Třebař - část VFA města
 - Třebař - část servis a zavazadla
 - Třebař - část organizace a služeb
 - Velké skokanské můstky - K90, K125, K180
 - Běžec na startovním můstku
 - Kabinová posilovací lanovka
 - Kabinová posilovací lanovka
 - Polezák zbraních běžeckých tratí
 - Nová zastávka trolejbusu
 - Třebařský okružník
 - Zastávka trolejbusu
 - Vše rozhledny

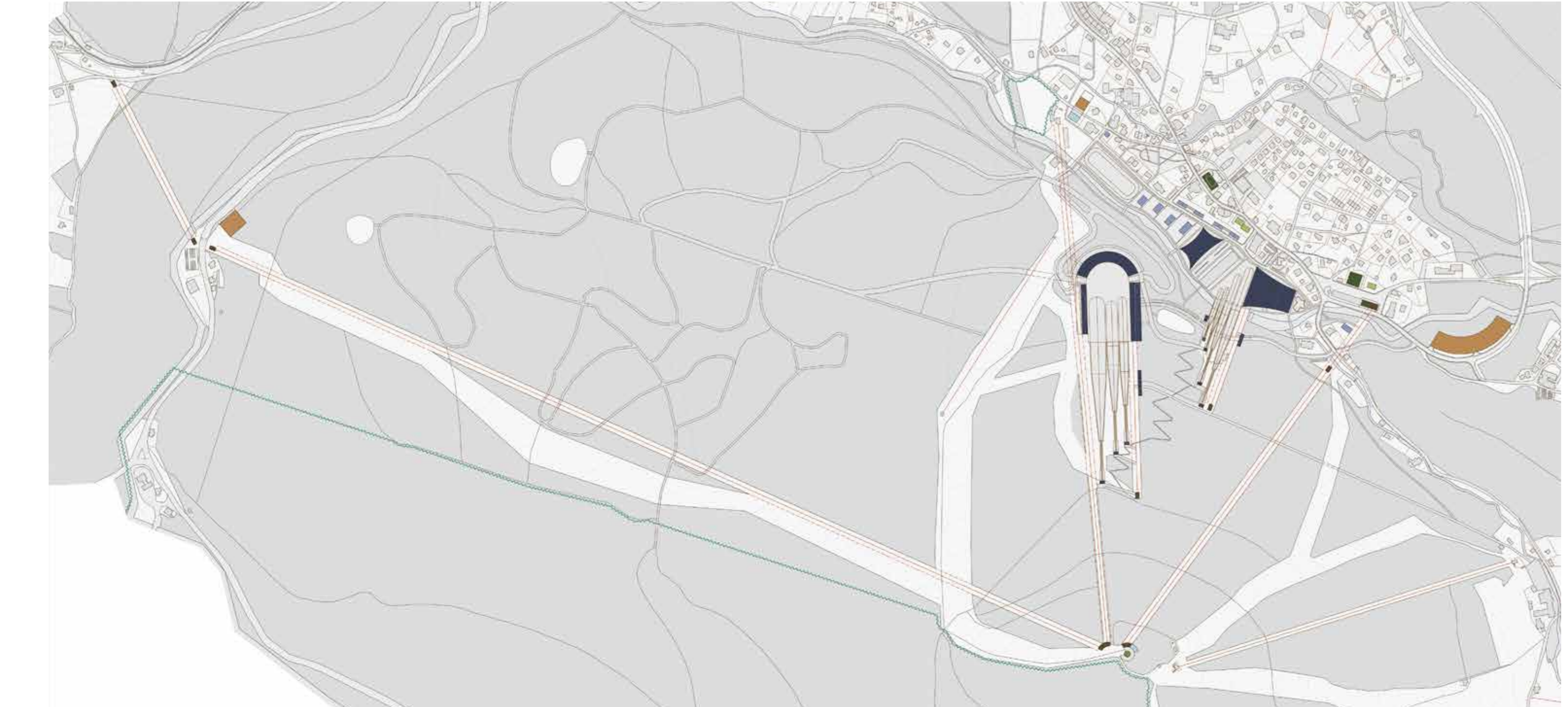
SCHEMATA VYUŽITÍ SPORTOVISŤ V ZIMĚ I LÉTĚ



SITUACE S ULIČNÍMI ŘEZY



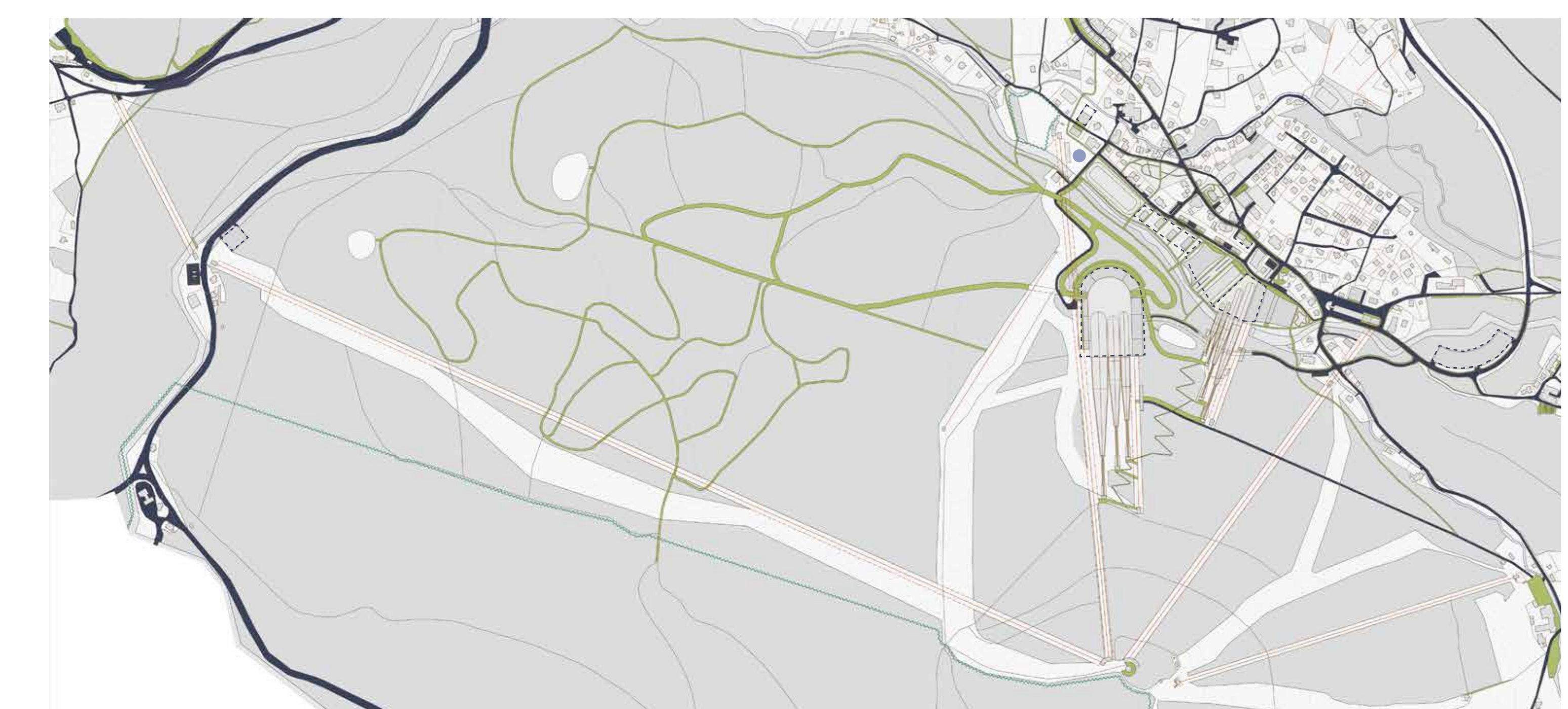
FUNKČNÍ VRSTVA OBJEKTŮ



Výkres funkcí

- Sport
- Ubytování
- Parkoviště
- Komunikace
- Turistika
- Pracovní prostory
- Parkování
- Lánová dráha

VRSTVA DOPRAVNÍ SITUACE



Výkres dopravy

- Dopravní komunikace, parkoviště
- Pěší a cyklistické stezky
- Přistávací plocha vrtulníku
- Lánová doprava

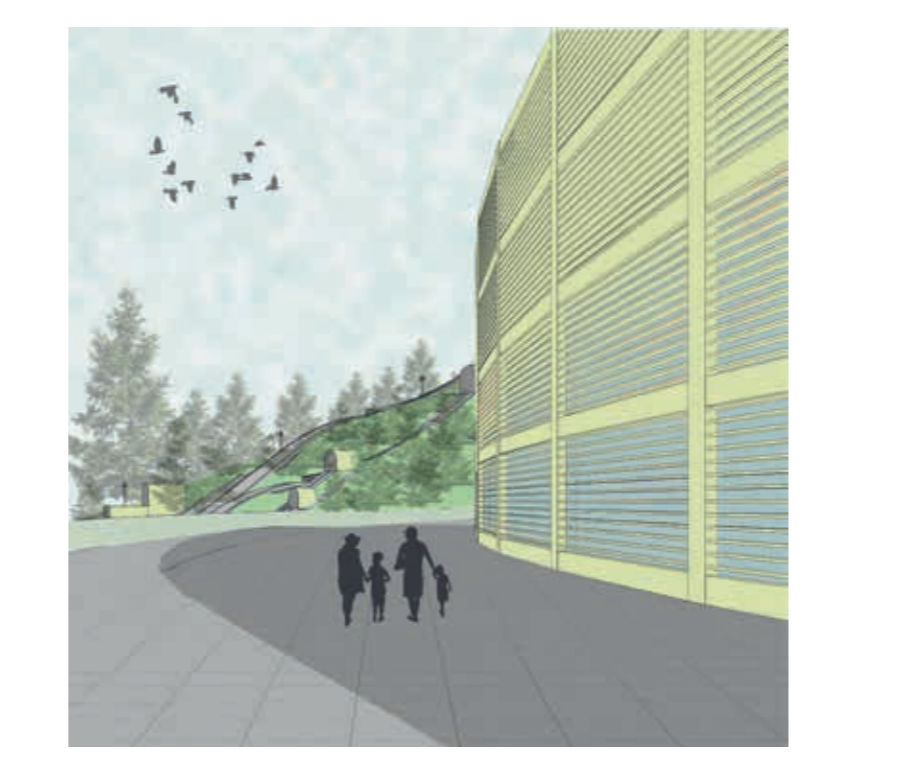
PERSPEKTIVNÍ POHLED NA HOTELY



PERSPEKTIVNÍ POHLED NA SPORTOVNÍ HALU



PERSPEKTIVNÍ POHLED U STADIONU



PERSPEKTIVNÍ POHLED U BAZÉNU

