

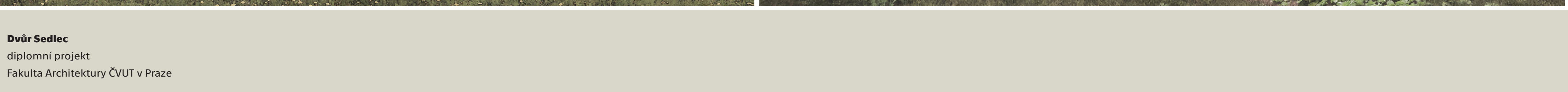
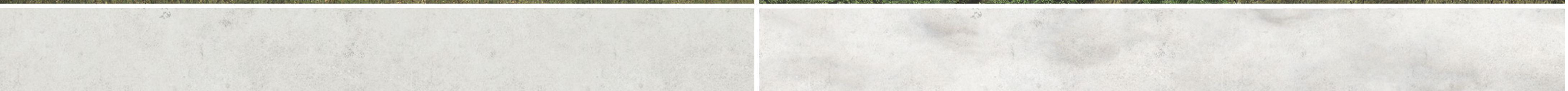
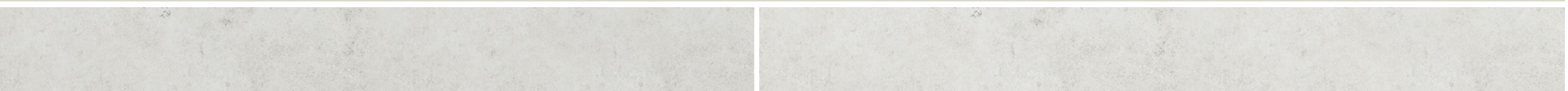
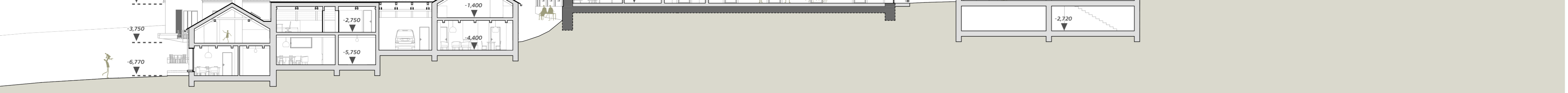
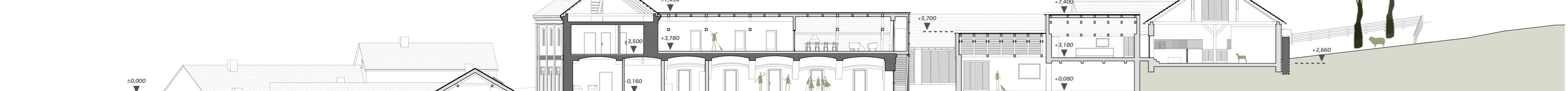
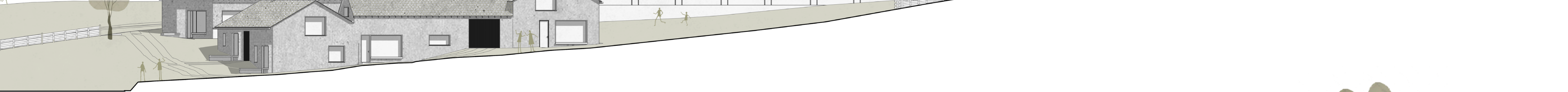


DVŮR SEDLEC

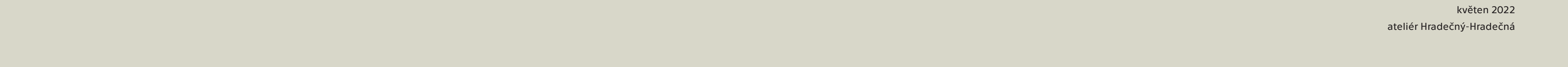
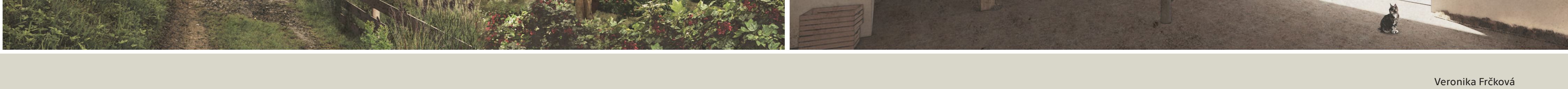
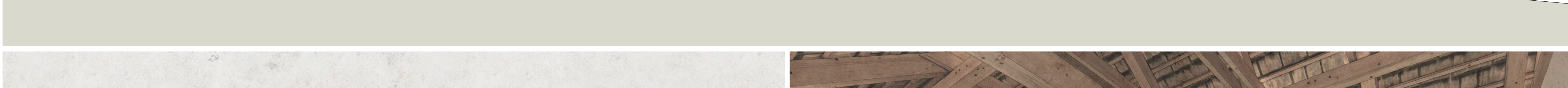
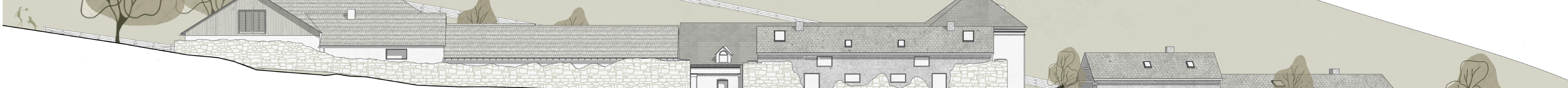
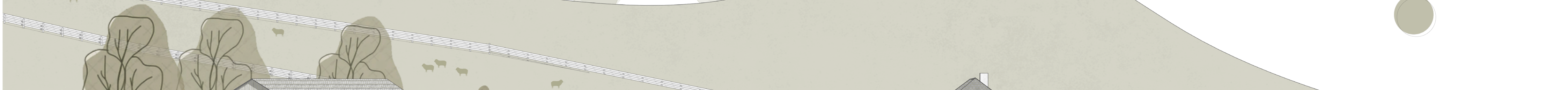
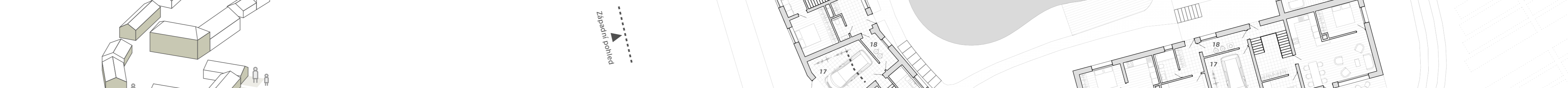
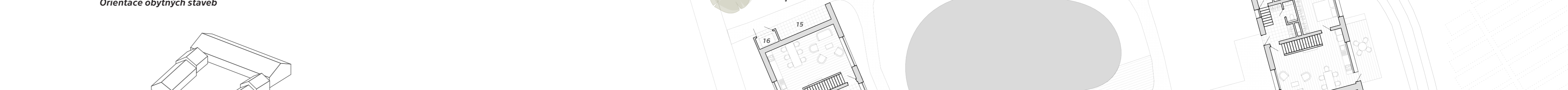
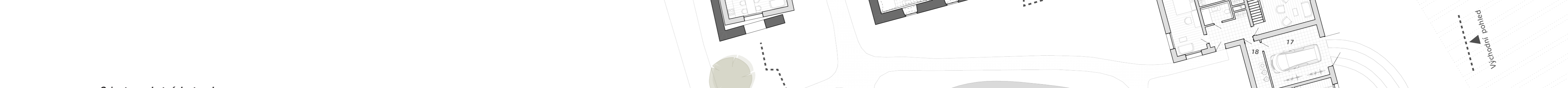
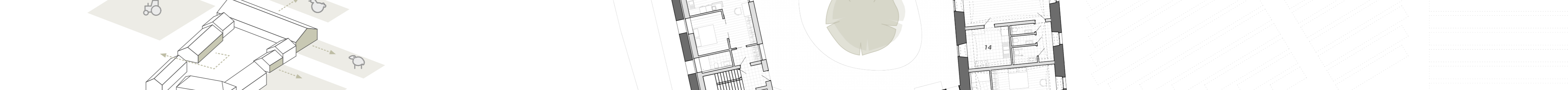
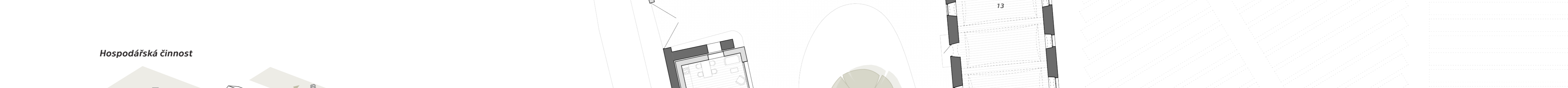
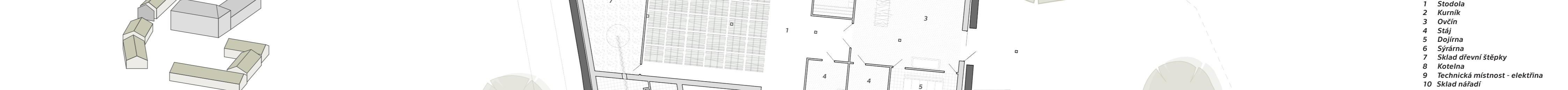
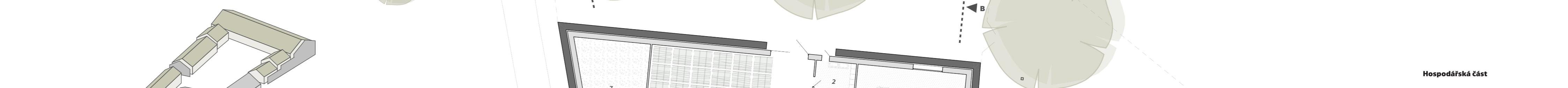
Bývalý zámek dvůr Sedlec se nachází v Po-
kumavě nedaleko obce Otyň. Budovy dvora
jsou v zastaralém uzemí a ke dvoru náleží
mnoho hektarů hospodářské půdy. Dle
projektu se zabývá návrhem komunitního
hospodářství v místě původního dvora.
Záměrem je obnovu hospodářství v místě,
kde po několika set let existovalo. Společně
na výměru zemědělské půdy je navržen
takový malý podnik, který slouží jako
alespoň částečnou potravinovou soběstač-
nost.
Navržený komplex se sestává z původního
dvora a jeho rozšíření, takže vznikají dva
prostorové úrovně v prvním dvoře se zachá-
zejí zejména stavby hospodářské a prostor
včetně dvora pro funkce pracovního prostoru.
Druhý dostavěný dvoř, který je tvořen oby-
vatelnými stavbami je dovozem, zájmovým a sociálním
rekreacím účelem.
Komplex je dělen na hospodářskou a oby-
vatelnou část. Hospodářskou částí lze projekt

romnou na navazující zemědělské pozemky
hospodářství je navrženo s ohledem
na orientaci ke světovým stranám a praktič-
ně využít pozemky. Navržená a zalesněná
se nachází zeleninová zahrada. Plachty
pro ovce navazují na vodní a odpadový
účetní sad, který zvláštním poskytuje stín.
Výhledem dle pole jsou vyhledána prostora
brambor a sena.
Architektonické řešení odráží typologickou
funkci stavby. Jedná se o tradiční formu za-
stavby která má za cíl zapadnout do okolní
okolí. Stavby v hospodářském dvoře jsou
vystavěny do tory obvodových zdí původní
historické zástavby. Obnovovaná historič-
ká budova je obnovena a upraveno podle
současných požadavků na obytelné stavby.
Obytné novostavby ve druhém dostavěném
dvore jsou orientovány hlavněmi obytnými
prostory směrem k panoramatickému výhle-
du na šumarsko.

Jihní pohled



Nové stavby vestavěné do původního dvora



- Hospodářská část**
1. Stáje
 2. Dvůr
 3. Dvůr
 4. Dvůr
 5. Dvůr
 6. Dvůr
 7. Dvůr
 8. Dvůr
 9. Dvůr
 10. Dvůr
 11. Dvůr
 12. Dvůr
 13. Dvůr
 14. Dvůr
 15. Dvůr
 16. Dvůr
 17. Dvůr
 18. Dvůr
 19. Dvůr
 20. Dvůr
- Obytelná část**
21. Kuchyň
 22. Kuchyň
 23. Kuchyň
 24. Kuchyň
 25. Kuchyň
 26. Kuchyň
 27. Kuchyň
 28. Kuchyň
 29. Kuchyň
 30. Kuchyň

- Legenda**
- komplex
 - nové
 - obytelné
 - zastaralé
 - stávající

- Legenda**
- nové novostavby
 - nové novostavby