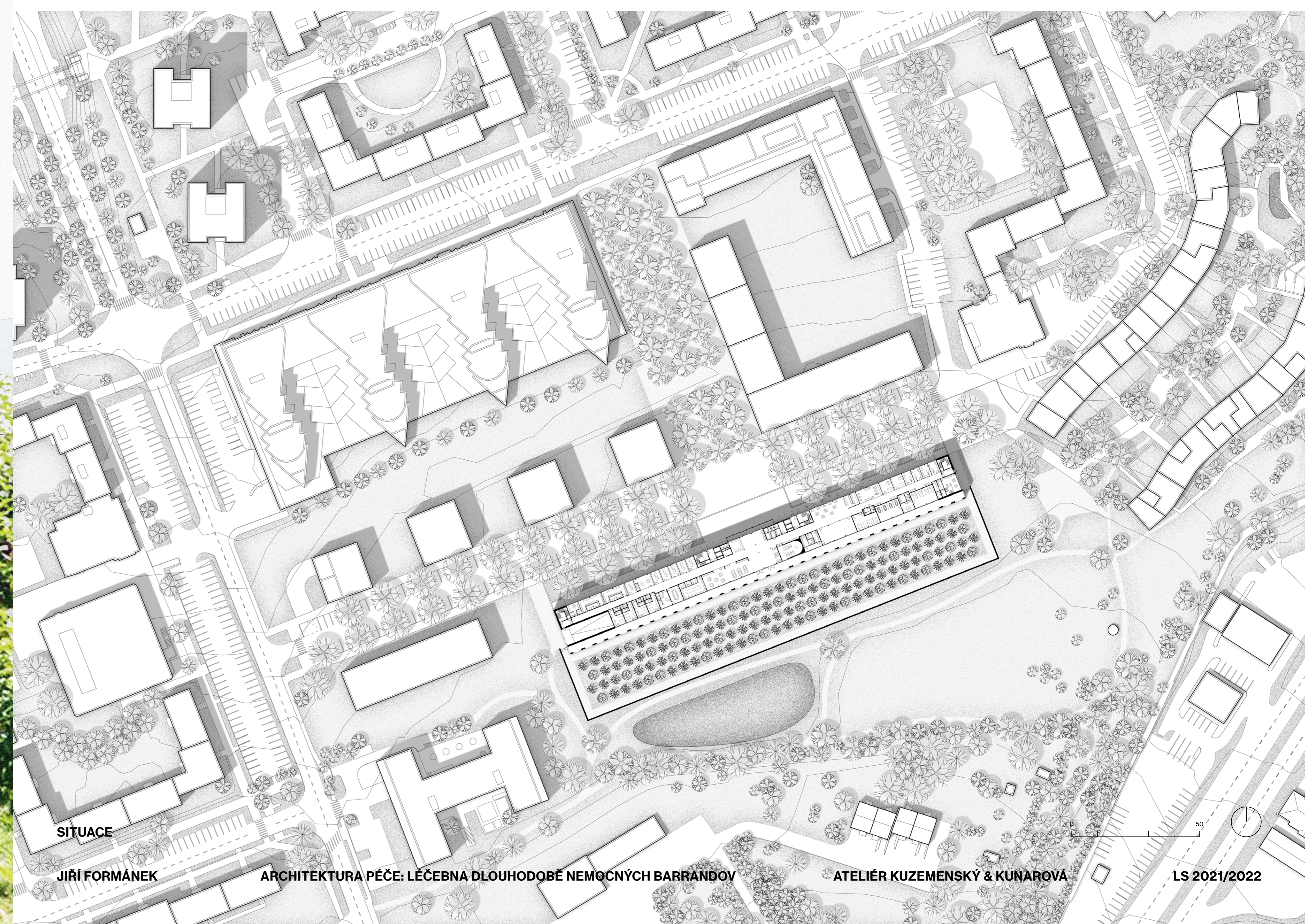
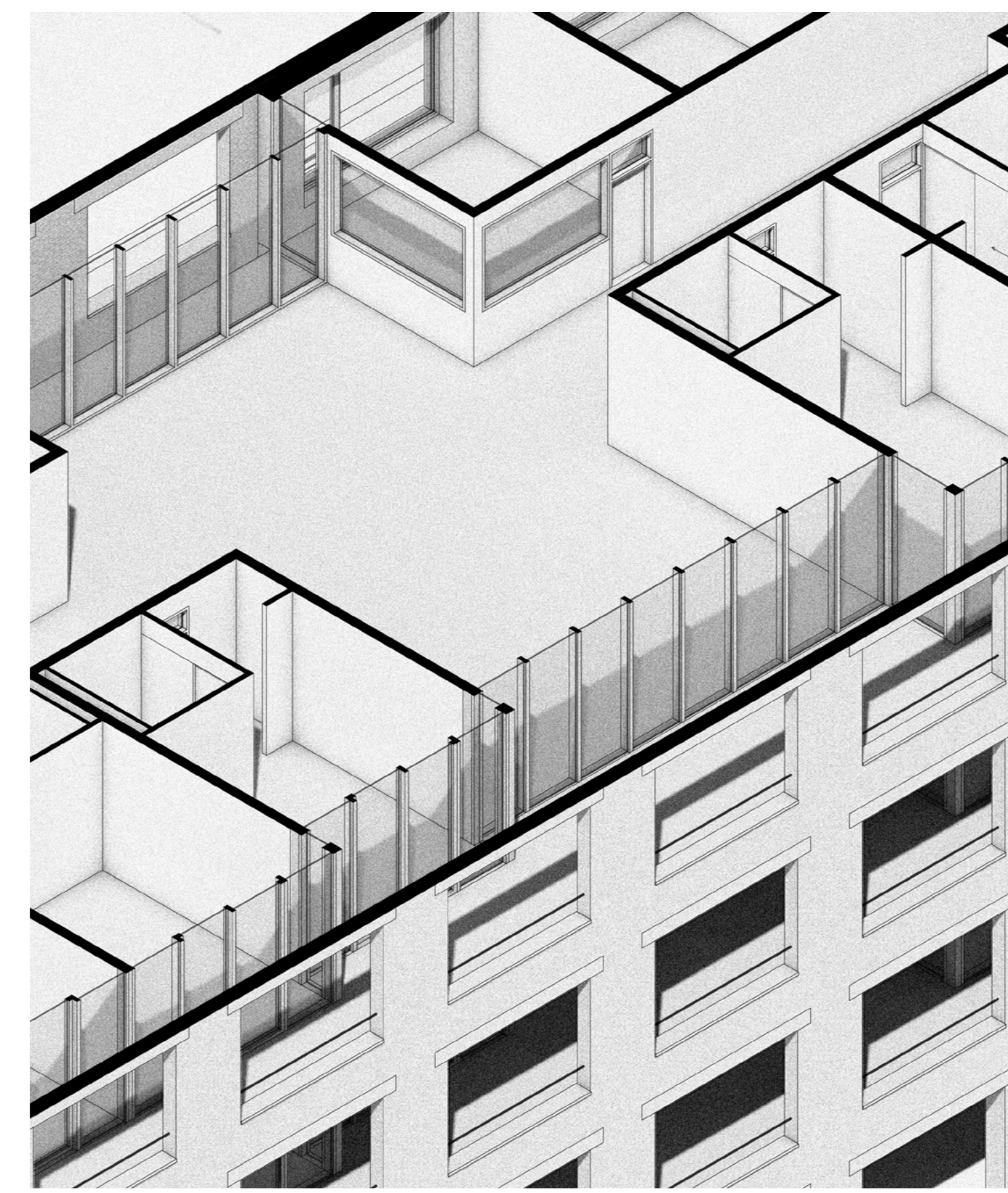
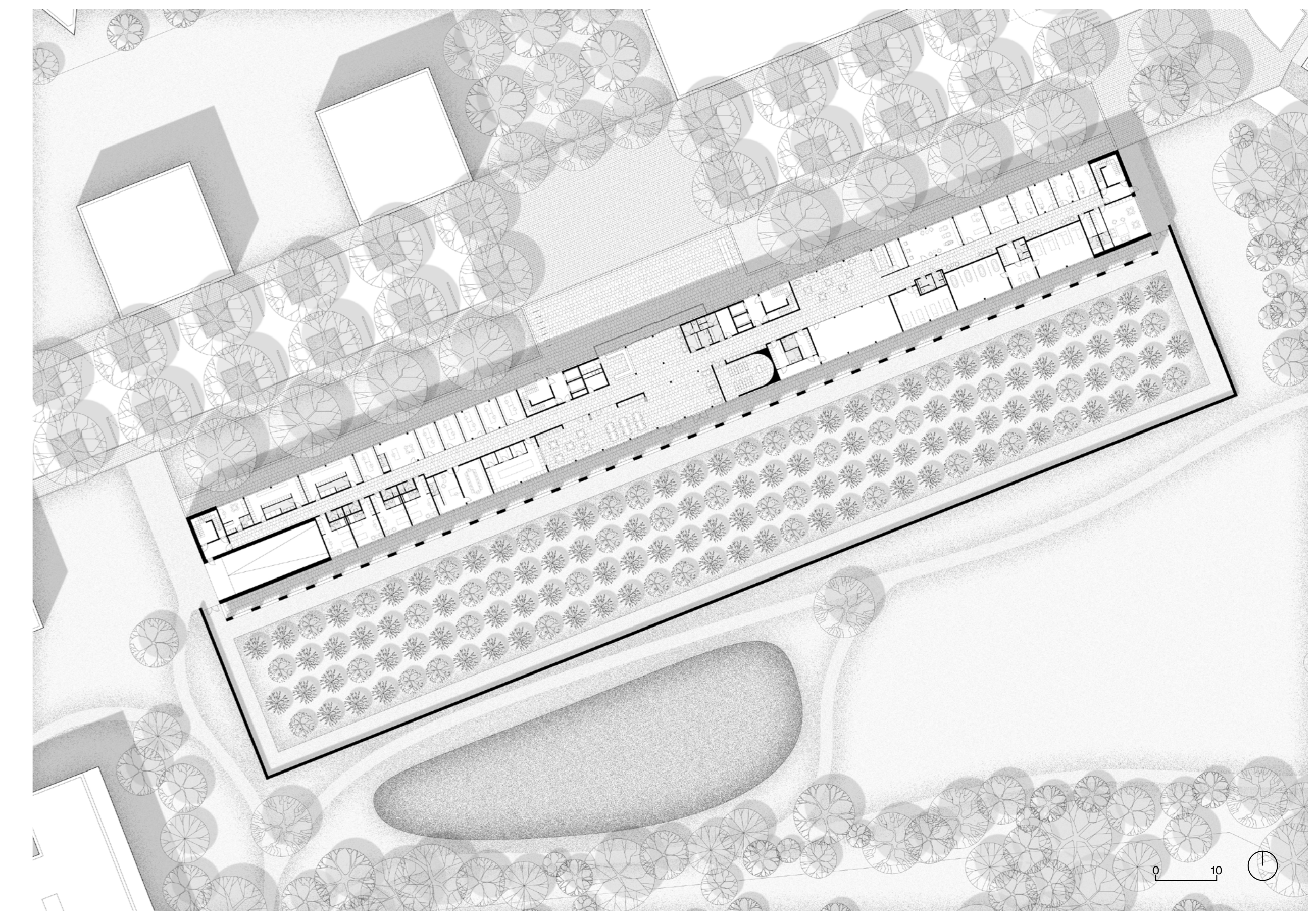


Diplomová práce se zabývá tématem architektury péče. Zadaný program je léčebna dlouhodobě nemocných, která je v hlavách lidí často zaměňována s funkcí hospice nebo domova seniorů. Jedním z cílů práce je podtrhnout slovo léčebna a zdůraznit pozitivní roli této instituce ve společnosti. Léčebna jako místo dočasného pobytu, jako krok mezi nemocnicí a domovem.

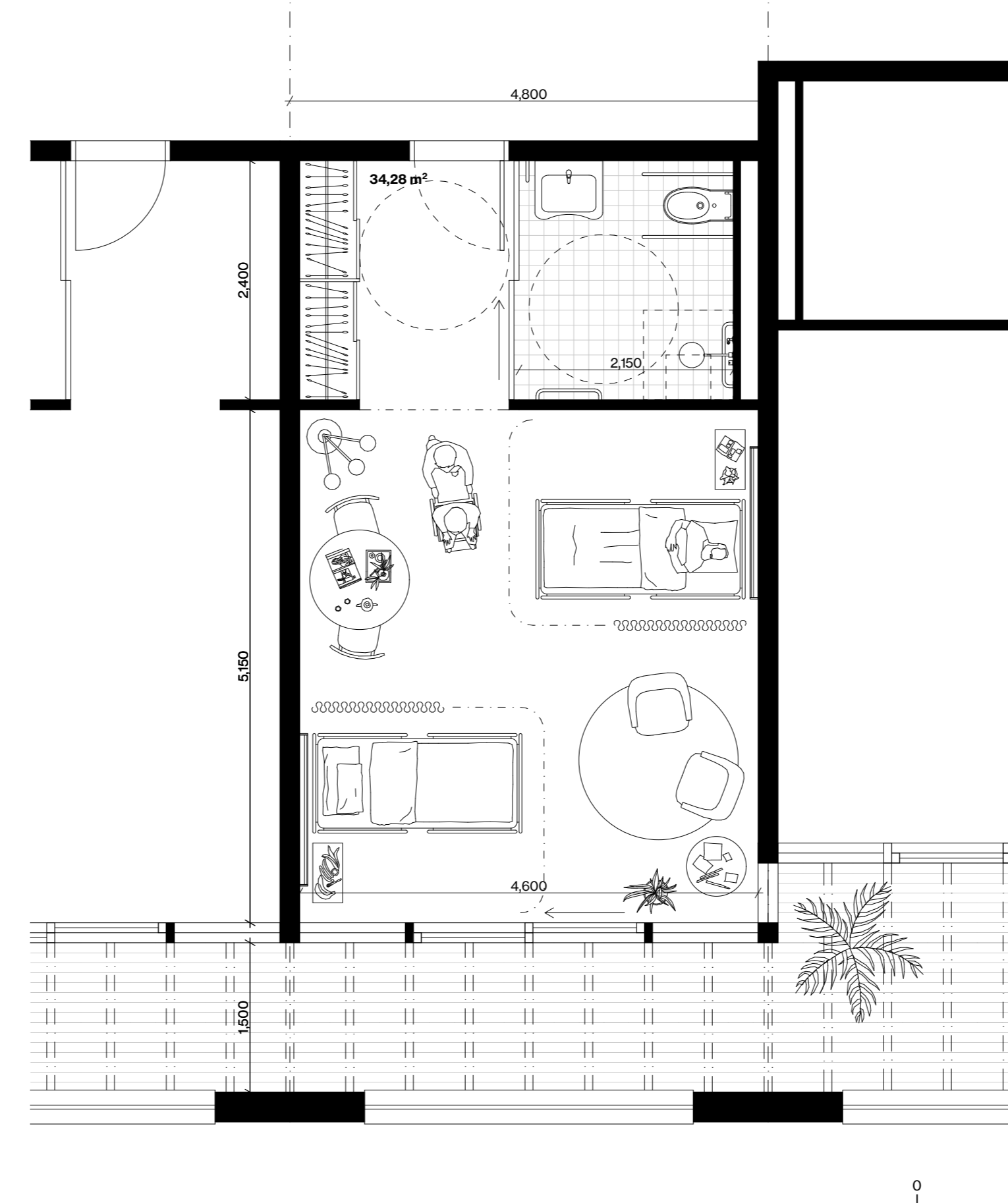




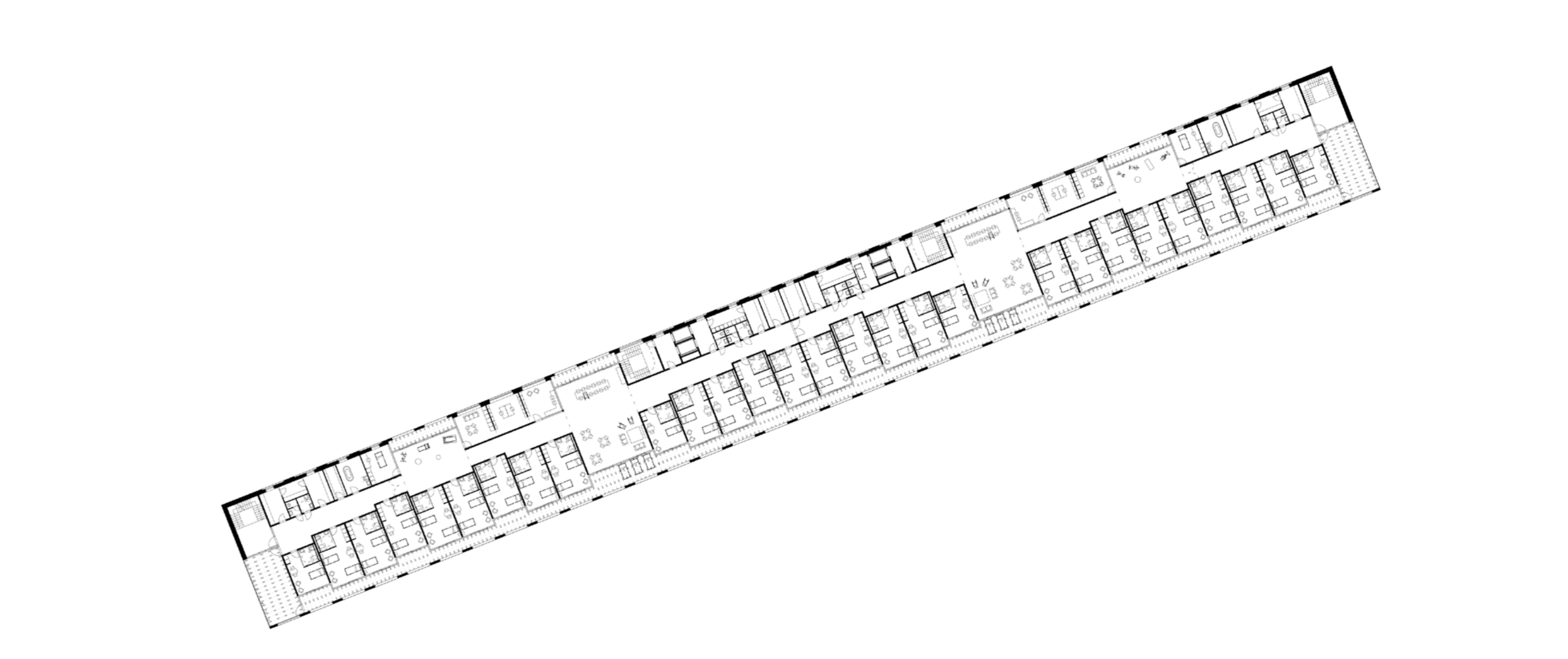
PRINCIP FASÁDY



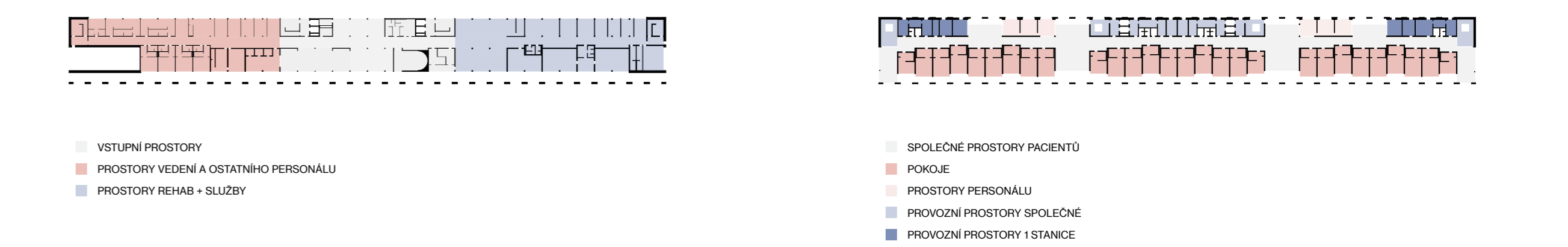
PŮDORYS PŘÍZEMÍ



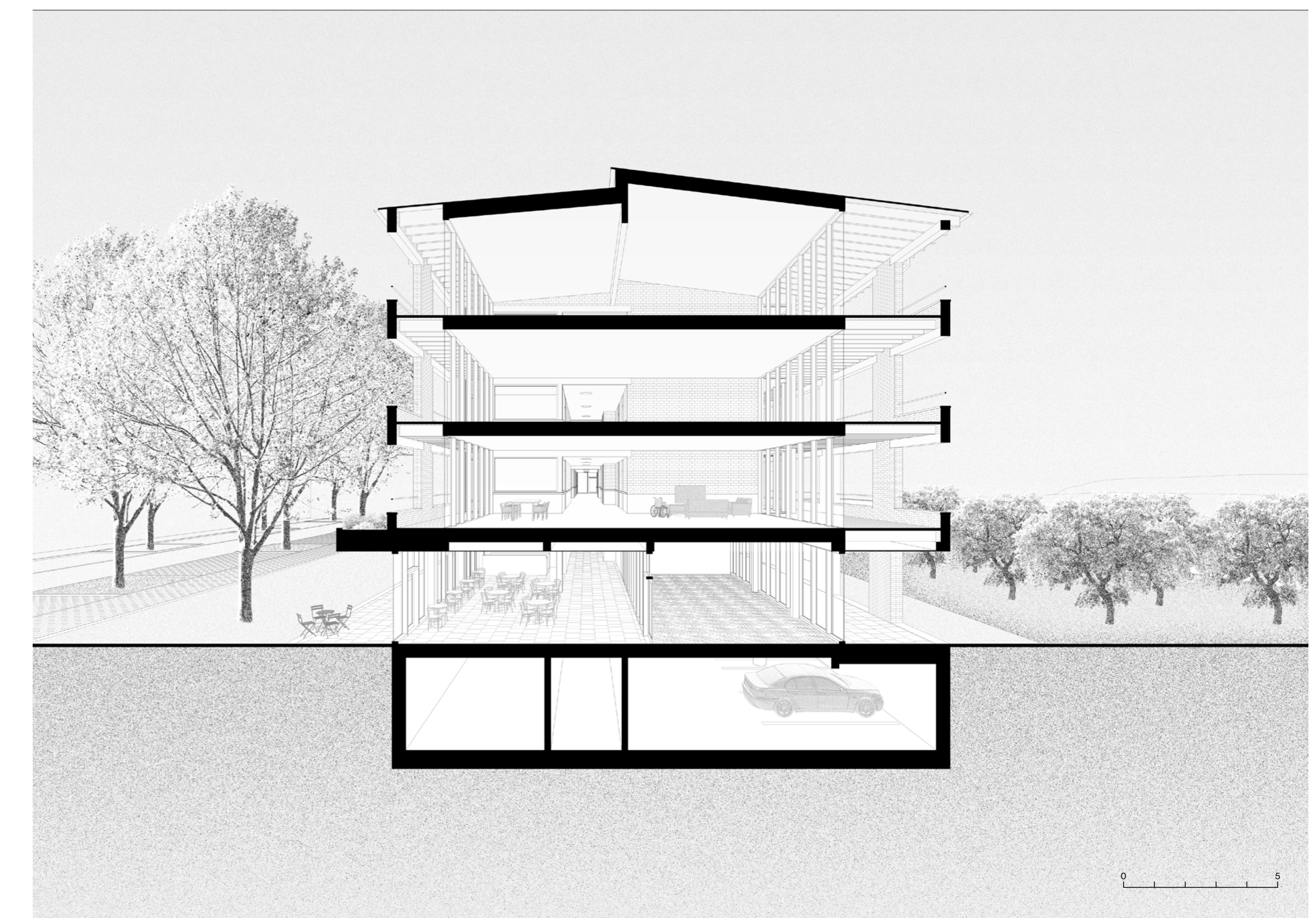
DETAIL POKOJE



PŮDORYS TYPICKÉHO PODLAŽÍ



DETAIL FASÁDY



PŘÍČNÝ ŘEZ