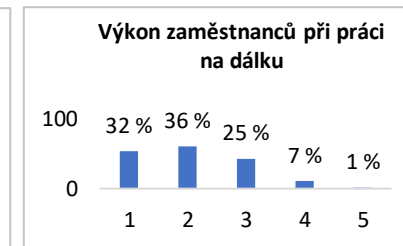
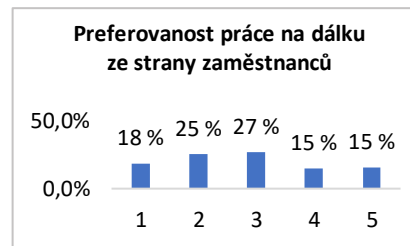
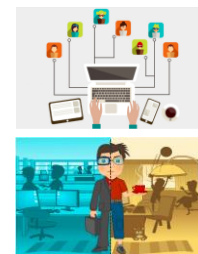


VYUŽITÍ PRÁCE NA DÁLKU Z POHLEDU ZAMĚSTNANCŮ



Jméno: Bc. Kristýna Doubková
Studijní program: Projektové řízení inovací
Vedoucí práce: Ing. Martin Šikýř, Ph.D.
Pracoviště: MÚVS ČVUT v Praze, Institut manažerských studií
Akademický rok: 2021/2022



Abstrakt

Diplomová práce se zabývá problematikou práce na dálku a jejími změnami, kterými prošla v období koronavirové pandemie. Teoretická část se zaměřuje na pojetí a využití dálkové práce, možnostmi jejího výkonu, určitými rozdíly v souvislosti s podobnými pojetími, výhodami a nevýhodami, které z ní vyplývají, právní úpravou v České republice a řízením zaměstnanců, kteří na dálku pracují, společně se zásadami, jež z řízení vycházejí. Dále je v této části popsána bezpečnost a ochrana zdraví pracovníků v průběhu jejího užívání, motivace zaměstnanců, během tohoto výkonu pracovních povinností a vysvětlení dopadů, které byly vyvolány v důsledku pandemie koronaviru a jejichž trvání v tomto případě způsobilo řadu změn. Praktická část zkoumá výsledné faktory z dotazníkového šetření, které poskytlo mnoho aktuálních informací o tomto způsobu práce, dále také rozhovory a s nimi související případová šetření, zpracovaná pro konkrétní respondenty. Díky výsledkům, která z obou šetření vyplynula, bylo možné sestavit několik různých návrhů pro zlepšení pracovního procesu na dálku, jak pro zaměstnance, tak pro zaměstnavatele, která by v budoucnu mohla zajistit efektivnější a kvalitnější vzdálené pracovní prostředí.

Cíl práce

Cílem práce je prozkoumat výhody a nevýhody práce na dálku z pohledu zaměstnanců, posoudit vliv práce na dálku na jejich spokojenost a výkonnost, určit možné příležitosti pro zlepšení a navrhnout vhodná řešení.

Abstract

The thesis deals with the issue of telework and its changes that took place during the coronavirus pandemic. The theoretical part focuses on the concept and use of remote work, the possibilities of its performance, certain differences in connection with similar concepts, advantages and disadvantages that result from it, legislation in the Czech Republic and the management of employees working remotely, together with principles, resulting from the proceedings. Furthermore, this section describes the safety and health of workers during its use, the motivation of employees, during this performance of duties and an explanation of the effects that were caused by the coronavirus pandemic and whose duration in this case caused several changes. The practical part examines the resulting factors from the questionnaire survey, which provided a lot of current information about this way of working, as well as interviews and related case surveys, prepared for specific respondents. Thanks to the results of both surveys, it was possible to draw up several different suggestions for improving the remote work process, both for employees and employers, which could provide a more efficient and high-quality environment for this type of work in the future.

Metody šetření

- Dotazníkové šetření
- Rozhovory a případová šetření



Návrhy a doporučení

Zaměstnanci

- 1) Pracovat ve stejném či velice podobném prostředí
 - 2) Dodržování pracovních postupů
 - 3) Věnovat čas práci a omezit ovlivňující faktory
 - 4) Udržování komunikace s týmem, kolegy a nadřízenými pracovníky
- 1) Dodržování pracovních přestávek
 - 2) Organizace práce a času
 - 3) Správně a dobře disponovat s majetkem zaměstnavatele

Zaměstnavatelé

- 1) Provádění pravidelné motivace pracovníků
 - 2) Udržování pozitivních vztahů v týmu a jeho soudržnosti
 - 3) Poskytování zaměstnaneckých výhod a spravedlivé odměňování pracovníků
- 1) Pravidelná kontrola práce zaměstnanců
 - 2) Upravení podmínek pro práci na dálku
 - 3) Umožnění přístupu k interním dokumentům
 - 4) Projevovat zájem o zaměstnance a být připraven pomoci