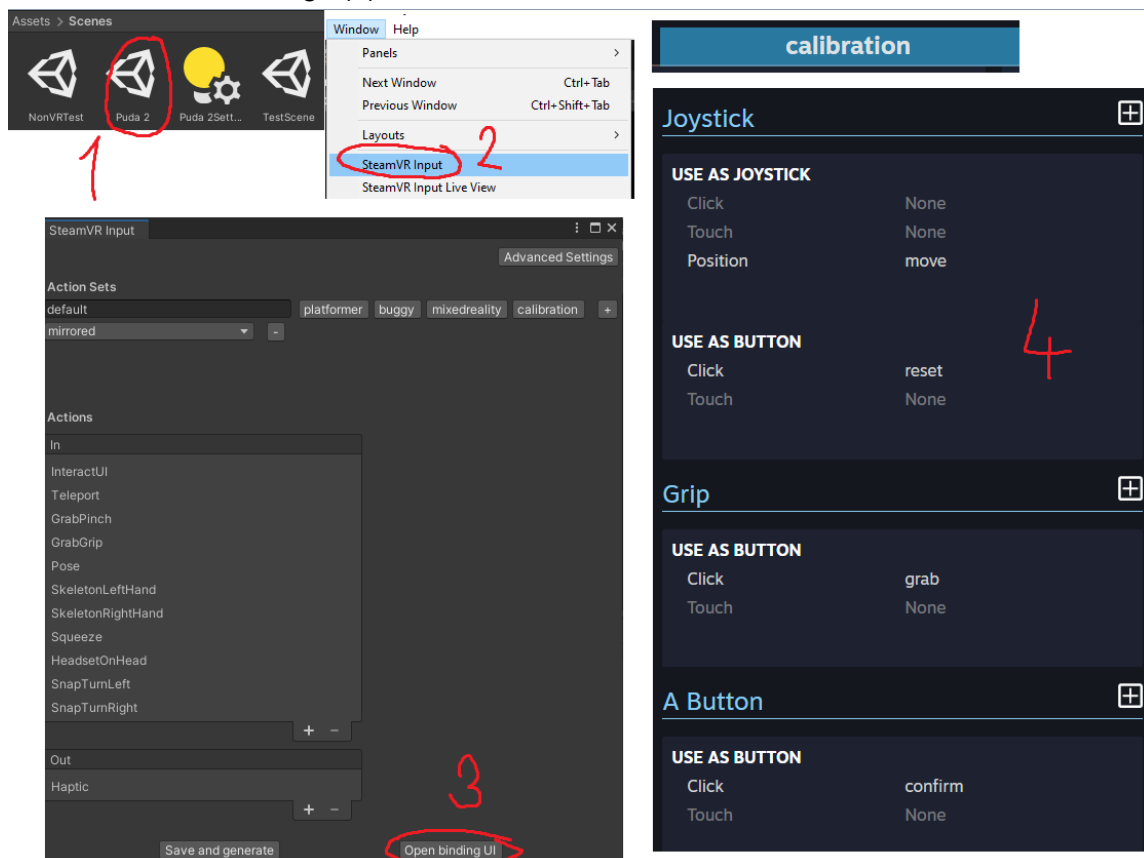


K projektu je přiložené video s ukázkou implementace (verze bez komprese na [git repositáři](#) projektu)

Instrukce na build a použití implementace doprovázející tuto práci

- Implementaci stáhněte buď z archivu projektu po částech nebo z https://gitlab.fel.cvut.cz/langweil-mmp/vr_kresleni_papay
- Měli byste mít Unity projekt ve složce **Unity_2D_VR_painting**
- Teď nainstalujte
 - Unity verzi 2020.3.21f1 (funkčnost s ostatními verzemi NENÍ zaručena) z <https://unity3d.com/get-unity/download/archive>
 - SteamVR z <https://store.steampowered.com/app/250820/SteamVR/>
- Otevřete projekt pomocí Unity a spusťte SteamVR
- Otevřete scénu **Puda 2** ve složce Scenes (1)
- Otevřete Window → SteamVR Input → Open binding UI → Edit (aktuální binding) → Calibration (2-4)
- Nastavte bindings (4)



- Klikněte **Play**
- Položte pravý ovladač na střed okraje stolu
- Položte levý ovladač na okraj stolu nalevo od pravého ovladače
- Klikněte tlačítko nastavené na **confirm** na ovladači Vaší dominantní ruky
- Další instrukce jsou v knize v herním světě