

PŘÍLOHA PRÁCE

Seznam příloh

Obrázek 1 - Struktura rozhovoru - str.1	3
Obrázek 2 - Struktura rozhovoru str.2.....	4
Obrázek 3 - Myšlenková mapa rozhovoru Neštěmice 1.....	5
Obrázek 4 - Myšlenková mapa rozhovoru Neštěmice 2.....	5
Obrázek 5 - Myšlenková mapa rozhovoru Neštěmice 3.....	6
Obrázek 6 - - Myšlenková mapa rozhovoru Neštěmice 4	6
Obrázek 7 - Myšlenková mapa rozhovoru Krásné Březno 1.....	7
Obrázek 8 - Myšlenková mapa rozhovoru Krásné Březno 2.....	7
Obrázek 9- Myšlenková mapa rozhovoru Krásné Březno 3	8
Obrázek 10 - Myšlenková mapa rozhovoru Krásné Březno 4.....	8
Obrázek 11 - Myšlenková mapa rozhovoru Střekov 1	9
Obrázek 12 - Myšlenková mapa rozhovoru Střekov 2	9
Obrázek 13 - Myšlenková mapa rozhovoru Střekov 3	10
Obrázek 14 - Myšlenková mapa rozhovoru Střekov 4	10
Obrázek 15 - Myšlenková mapa rozhovoru Klíše 1	11
Obrázek 16 - Myšlenková mapa rozhovoru Klíše 2	11
Obrázek 17 - Myšlenková mapa rozhovoru Klíše 3	12
Obrázek 18 - Myšlenková mapa rozhovoru Klíše 4	12
Obrázek 19 - Myšlenková mapa rozhovoru Severní terasa 1.....	13
Obrázek 20 - Myšlenková mapa rozhovoru Severní terasa 2.....	13
Obrázek 21 - Myšlenková mapa rozhovoru Severní terasa 3.....	14
Obrázek 22 - Myšlenková mapa rozhovoru Severní terasa 4.....	14
Obrázek 23 - Doprava v ulici místecká 7:40	15
Obrázek 24 - Doprava v ulici místecká 8:35	15
Obrázek 25 - Doprava v ulici Místecká 14:10	16
Obrázek 26 - Doprava v ulici Místecká 16:25	16
Obrázek 27 - Doprava v ulici Wilsonova 8:00.....	17
Obrázek 28 - Doprava v ulici Wilsonova 9:05.....	17
Obrázek 29 - Doprava v ulici Wilsonova 16:00.....	18
Obrázek 30 - Doprava v ulici Wilsonova 18:30.....	18
Obrázek 31 - Doprava kruhový objezd Žižkova 14:00	19
Obrázek 32 - Doprava kruhový objezd Žižkova 8:25	19
Obrázek 33 - Doprava kruhový objezd Žižkova 7:00	20
Obrázek 34 - Doprava kruhový objezd Žižkova 16:45	20

1 Strukturovaný dotazník

Strukturovaný rozhovor: Vliv industriálního dědictví na komunitní život a místní identitu v Ústí nad Labem

Základní charakteristika respondenta

Krátce se prosím představte.

- Pohlaví
- Věk
- Vzdělání
- Doba pobytu v oblasti
- V jaké ústecké čtvrti žije
- Profese

Vliv průmyslového dědictví na lokální identitu, vztah k lokalitě

Jak byste Ústí nad Labem popsali jednou větou?

- Vysvětlíte

Jak jste spokojeni s životem v Ústí nad Labem?

- Co tomu přispívá?
- Co tomu naopak škodí?

Považujete Ústí za část toho, kým jste?

- Je silnější vaše vazba na město nebo pouze některou čtvrt města?

Považujete Ústí za město s průmyslovou tradicí?

- V jakém stavu je průmysl v současnosti? Vzkvétá, upadá, stagnuje?

Myslíte že lze na průmyslovou tradici být hrdý?

- Představuje průmysl potenciál do budoucna?

Obrázek 1 - Struktura rozhovoru - str.1

Vliv průmyslového dědictví na komunitní život

Jaké jsou vztahy ve vašem městě z hlediska komunity?

- Máte ve městě širší rodinu? (babička, rodiče, strýc, teta atd.)
- Znáte svoje sousedy? Potkáváte se s nimi neformálně?
- Navštěvujete nějaké z komunitních akcí? Jaké, proč/ proč ne?

Jaké jsou podle Vás hlavní důvody sociální mobility v oblasti?

- Proč se podle Vás lidé stěhují do lokality?
- Proč se podle Vás lidé stěhují z města jinam?

Má průmyslové dědictví města vliv na vaše současné zaměstnání?

- Pracujete přímo v průmyslu?
- Jak je vaše práce ovlivněna?

Jak jste se rozhodl o vzdělání? Bylo to ovlivněno průmyslovým prostředím?

- Jak to mají mladí lidé dnes?
- Má na to vliv průmyslová tradice?

Jak se liší denní rytmus této lokality od denního rytmu v jiných oblastech ČR?

- V kolik vstáváte?

Má průmyslová tradice města vliv na politické preference obyvatel?

- Je průmysl téma, které ve volbách rezonuje?
- Jste spokojený se současnou politickou reprezentací?

Zajímá životní prostředí obyvatel ve městě?

- Obáváte se, že transformace s ohledem na ŽP může lokalitu poškodit?

Jsou v této oblasti lidé více nebo méně nábožensky aktivní než v jiných městech?

- Čím je to ovlivněno? Proč zrovna zde?

Závěr

Existuje ještě něco, co by bylo dobré k tématu zmínit?

- Je něco, co v rámci rozhovoru nezaznělo?

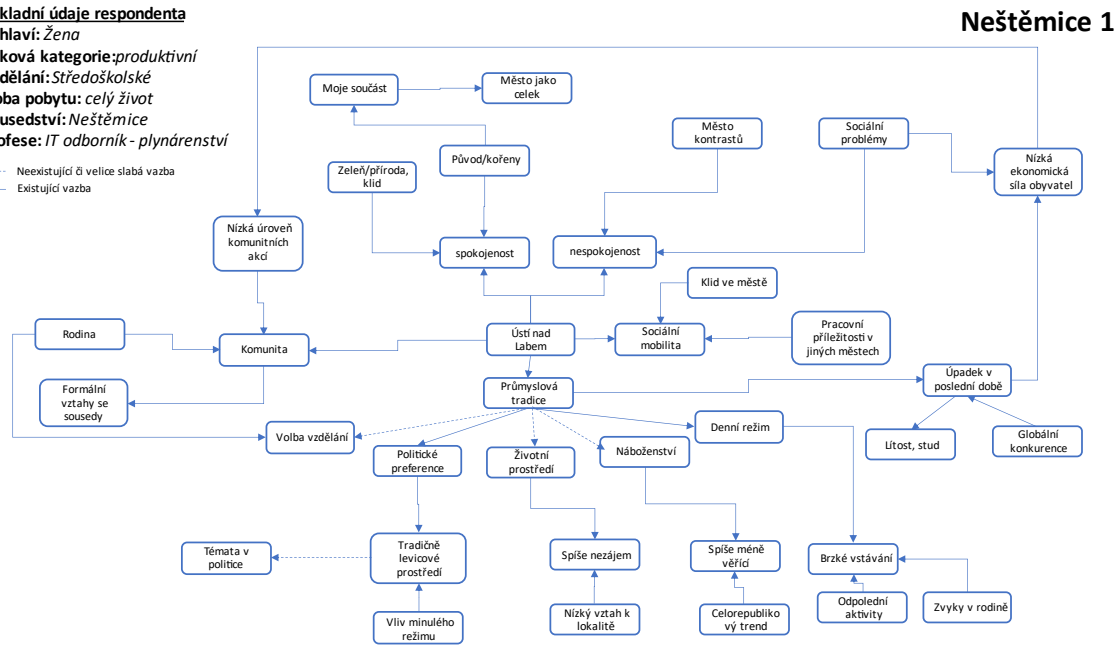
Obrázek 2 - Struktura rozhovoru str.2

2 Myšlenkové mapy rozhovorů

Základní údaje respondenta

Pohlaví: Žena
Věková kategorie: produktivní
Vzdělání: Středoškolské
Doba pobytu: celý život
Sousedství: Neštěmice
Profese: IT odborník - plynárenství

--- Neexistující či velice slabá vazba
 — Existující vazba

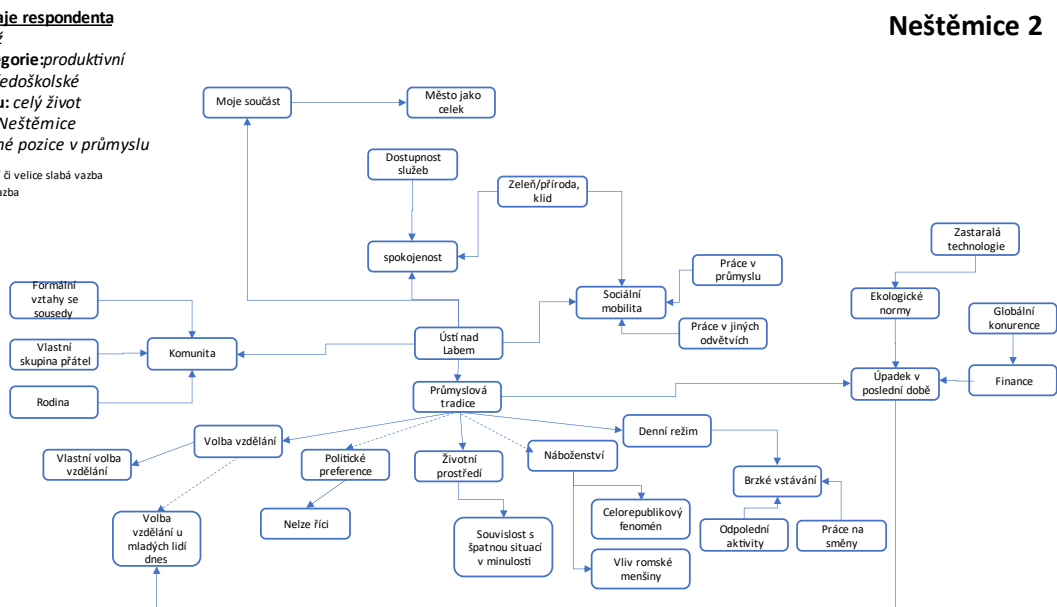


Obrázek 3 - Myšlenková mapa rozhovoru Neštěmice 1

Základní údaje respondenta

Pohlaví: Muž
Věková kategorie: produktivní
Vzdělání: Středoškolské
Doba pobytu: celý život
Sousedství: Neštěmice
Profese: různé pozice v průmyslu

--- Neexistující či velice slabá vazba
 — Existující vazba

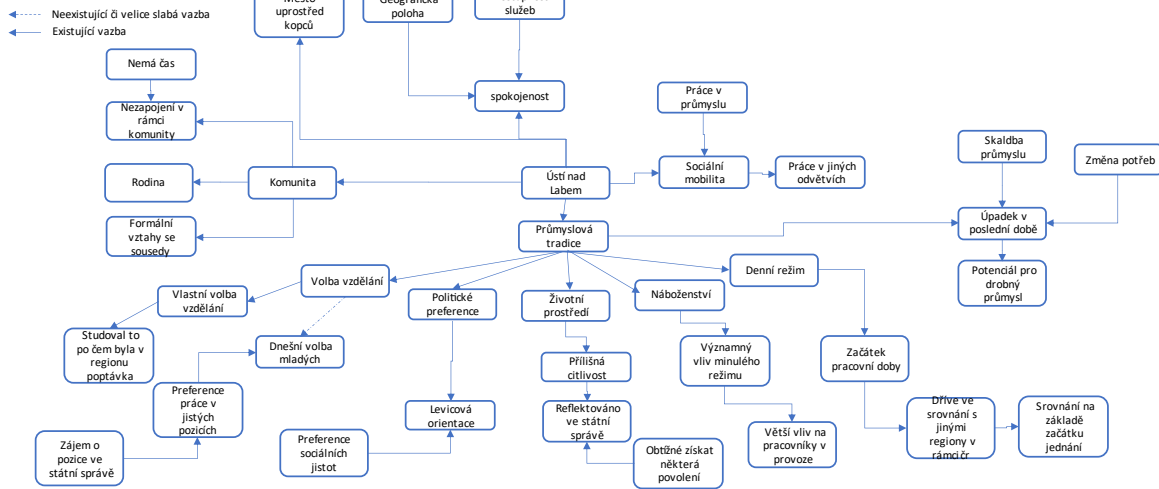


Obrázek 4 - Myšlenková mapa rozhovoru Neštěmice 2

Neštěmice 3

Základní údaje respondenta

Pohlaví: Muž
Věková kategorie: produktivní
Vzdělání: Středoškolské
Doba pobytu: celý život
Sousedství: Neštěmice
Profese: Podnikatel energetika

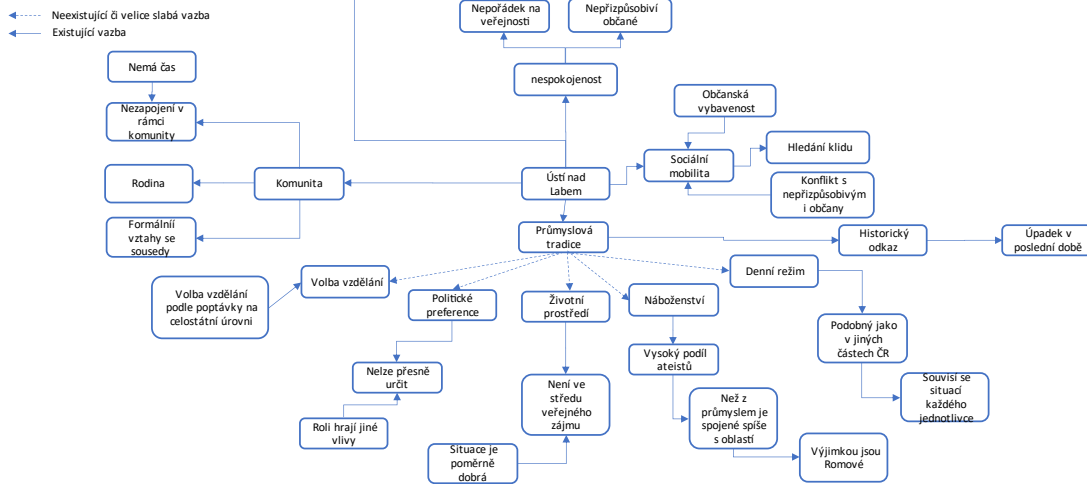


Obrázek 5 - Myšlenková mapa rozhovoru Neštěmice 3

Neštěmice 4

Základní údaje respondenta

Pohlaví: Muž
Věková kategorie: produktivní
Vzdělání: Středoškolské
Doba pobytu: 6 let
Sousedství: Neštěmice
Profese: IT



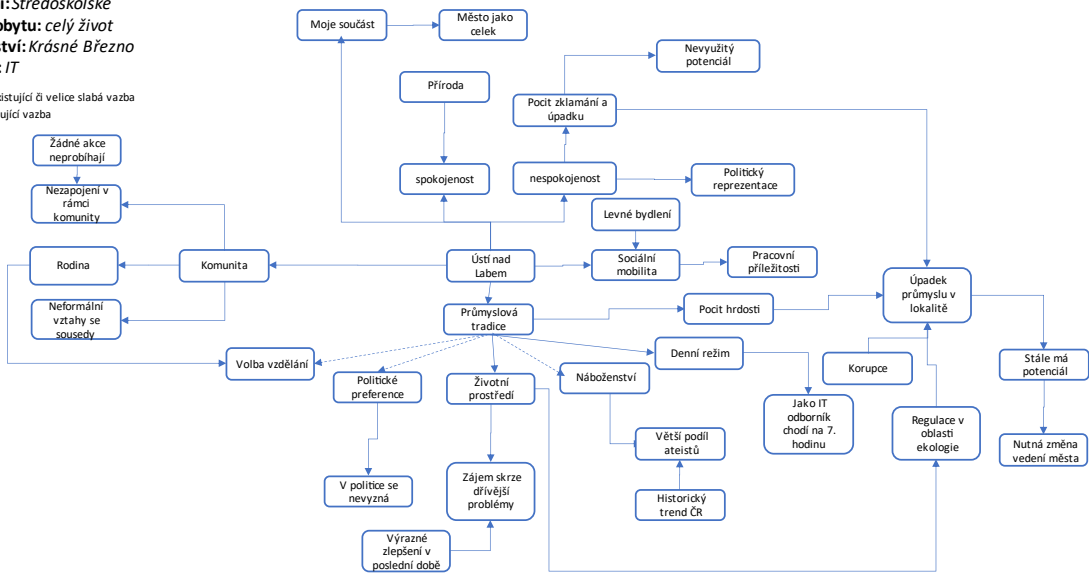
Obrázek 6 - - Myšlenková mapa rozhovoru Neštěmice 4

Základní údaje respondenta

Pohlaví: Muž
Věková kategorie: produktivní
Vzdělání: Středoškolské
Doba pobytu: celý život
Sousedství: Krásné Březno
Profese: IT

Krásné Březno 1

--- Neexistující či velice slabá vazba
— Existující vazba



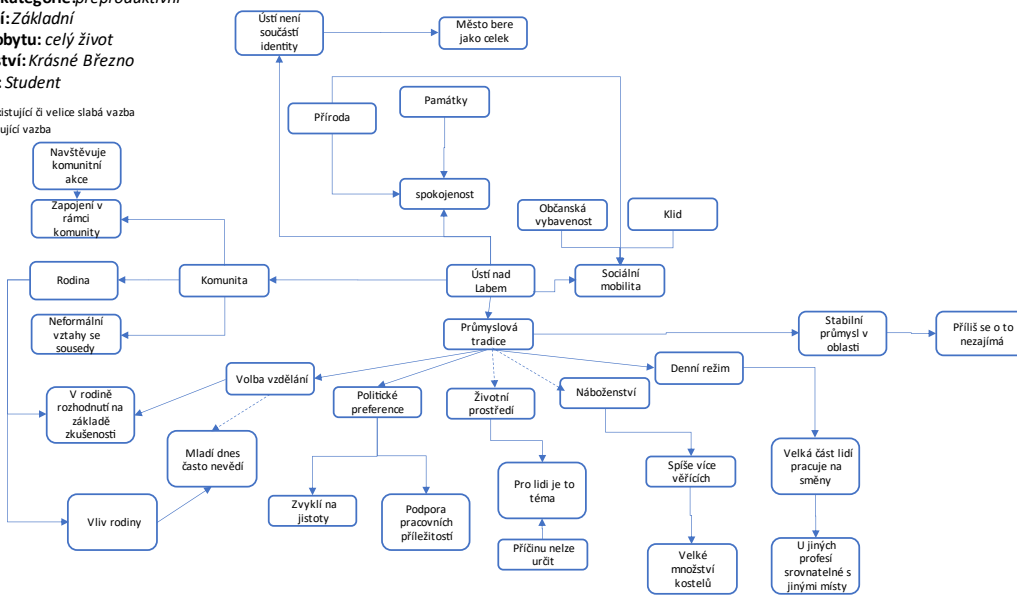
Obrázek 7 - Myšlenková mapa rozhovoru Krásné Březno 1

Základní údaje respondenta

Pohlaví: Žena
Věková kategorie: preproduktivní
Vzdělání: Základní
Doba pobytu: celý život
Sousedství: Krásné Březno
Profese: Student

Krásné březno 2

--- Neexistující či velice slabá vazba
— Existující vazba

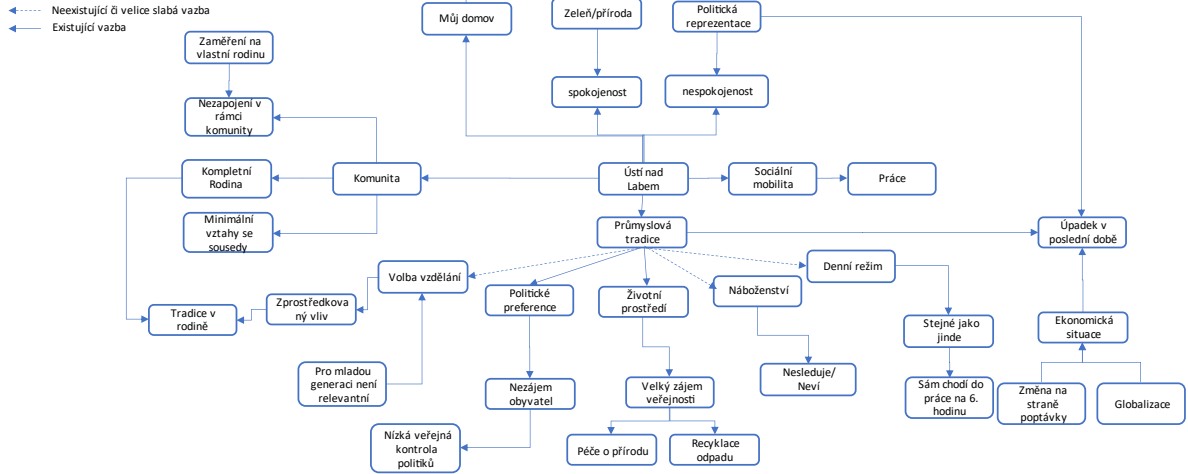


Obrázek 8 - Myšlenková mapa rozhovoru Krásné Březno 2

Základní údaje respondenta

Pohlaví: Muž
Věková kategorie: produktivní
Vzdělání: Středoškolské
Doba pobytu: celý život
Sousedství: Krásné Březno
Profese: vedoucí údržby v průmyslovém závodě

Krásné Březno 3

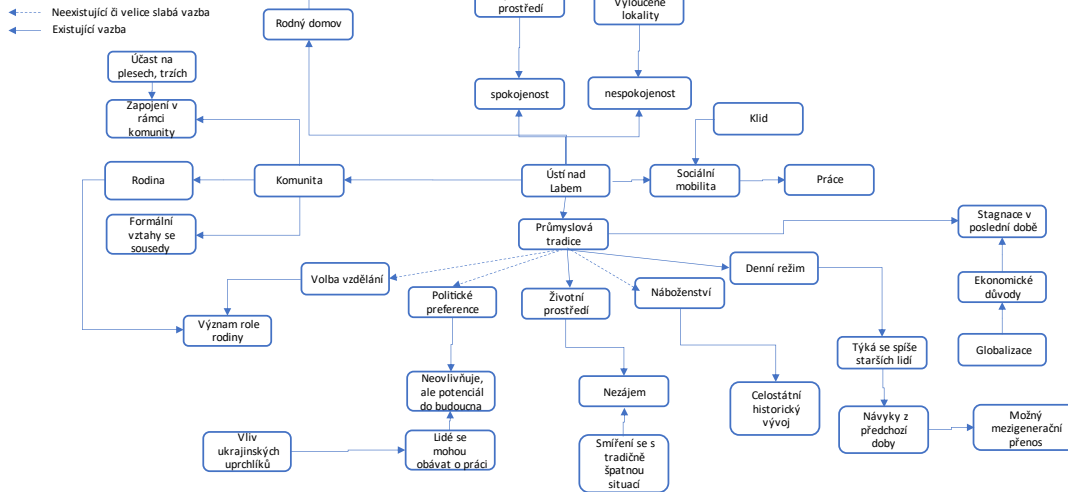


Obrázek 9- Myšlenková mapa rozhovoru Krásné Březno 3

Základní údaje respondenta

Pohlaví: Žena
Věková kategorie: produktivní
Vzdělání: Středoškolské
Doba pobytu: celý život
Sousedství: Krásné Březno
Profese: Operátorka na telefonické lince

Krásné Březno 4

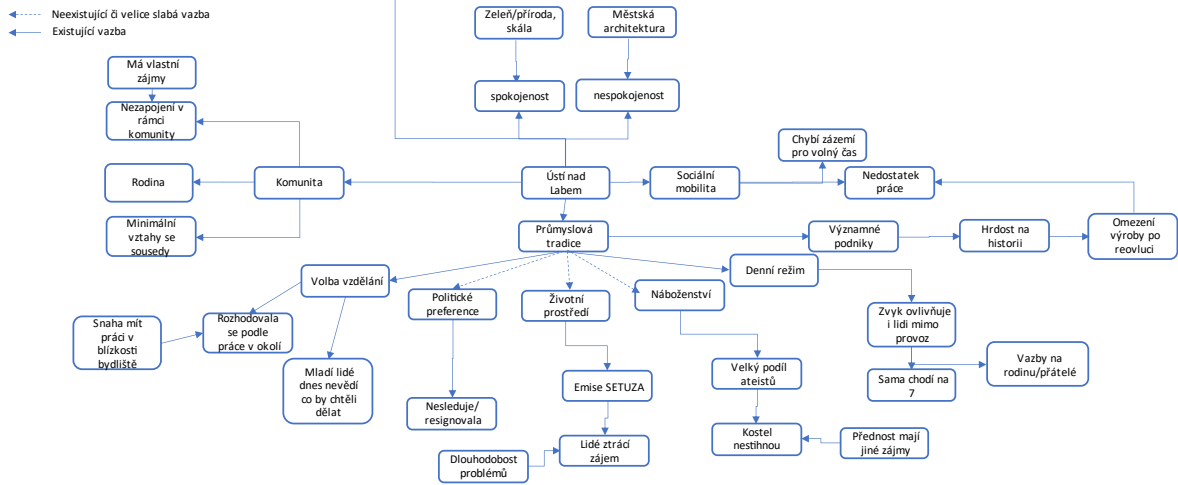


Obrázek 10 - Myšlenková mapa rozhovoru Krásné Březno 4

Základní údaje respondenta

Pohlaví: Žena
Věková kategorie: produktivní
Vzdělání: Středoškolské
Doba pobytu: 40 let
Sousedství: Střekov
Profese: Účetní v průmyslovém podniku

Střekov 1

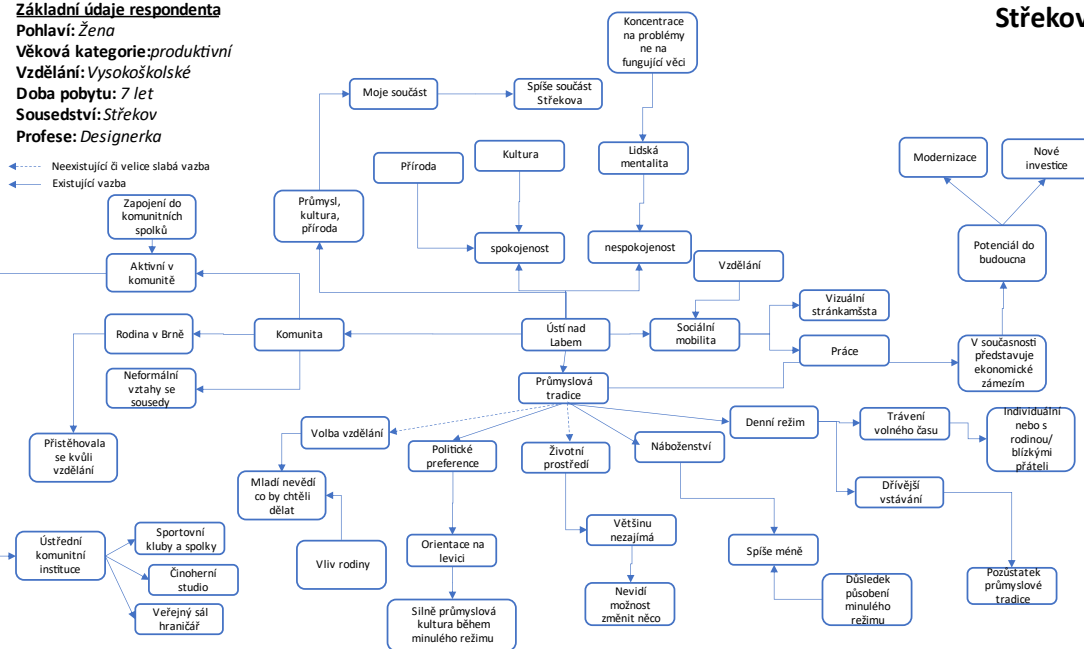


Obrázek 11 - Myšlenková mapa rozhovoru Střekov 1

Základní údaje respondenta

Pohlaví: Žena
Věková kategorie: produktivní
Vzdělání: Vysokoškolské
Doba pobytu: 7 let
Sousedství: Střekov
Profese: Designerka

Střekov 2

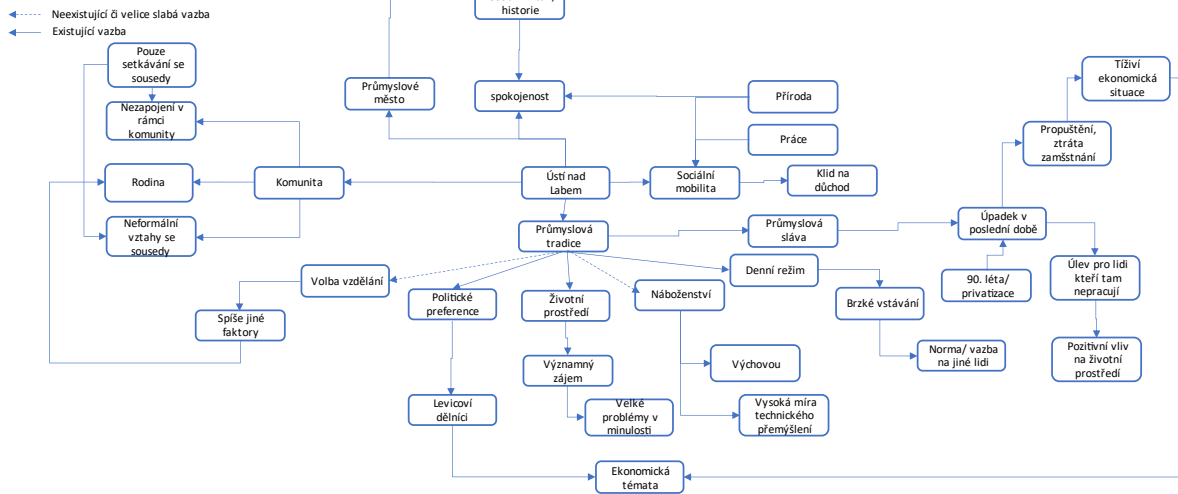


Obrázek 12 - Myšlenková mapa rozhovoru Střekov 2

Základní údaje respondenta

Pohlaví: Muž
Věková kategorie: postproduktivní
Vzdělání: Středoškolské
Doba pobytu: celý život
Sousedství: Střekov
Profese: různé pozice v průmyslu

Střekov 3

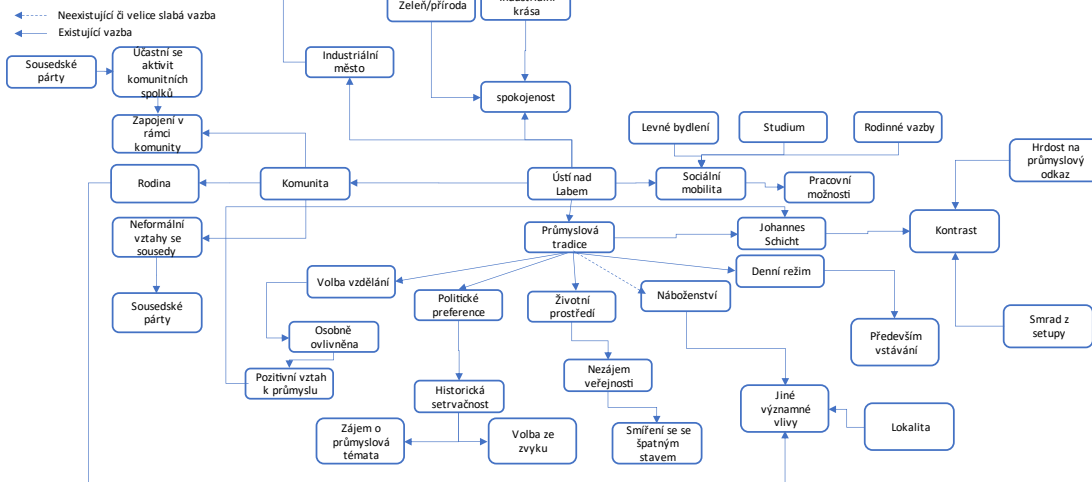


Obrázek 13 - Myšlenková mapa rozhovoru Střekov 3

Základní údaje respondenta

Pohlaví: Žena
Věková kategorie: produktivní
Vzdělání: Vysokoškolské
Doba pobytu: celý život
Sousedství: Střekov
Profese: Obchodnice v průmyslu

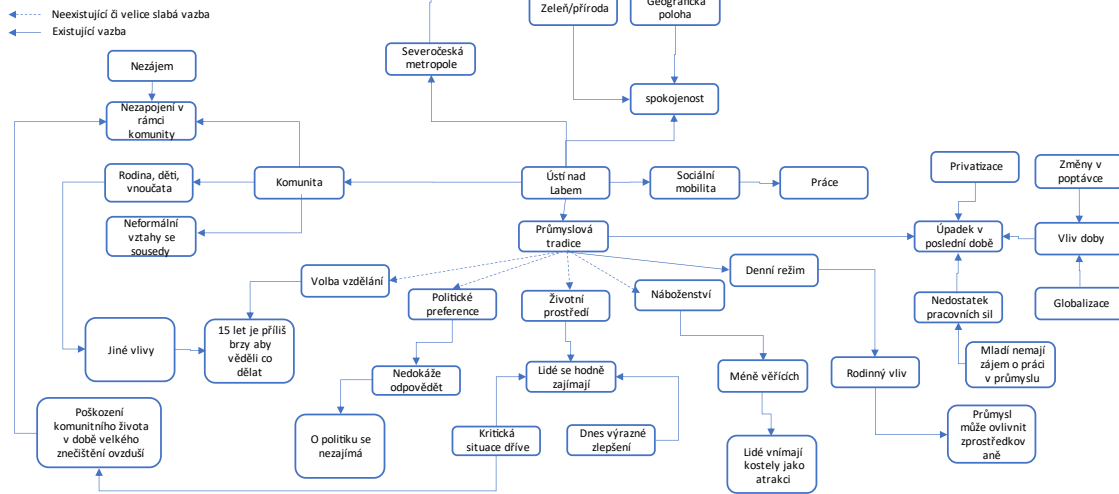
Střekov 4



Obrázek 14 - Myšlenková mapa rozhovoru Střekov 4

Základní údaje respondenta
Pohlaví: Žena
Věková kategorie: postproduktivní
Vzdělání: Středoškolské
Doba pobytu: 70 let
Sousedství: Klíše
Profese: Výzkumník v průmyslu

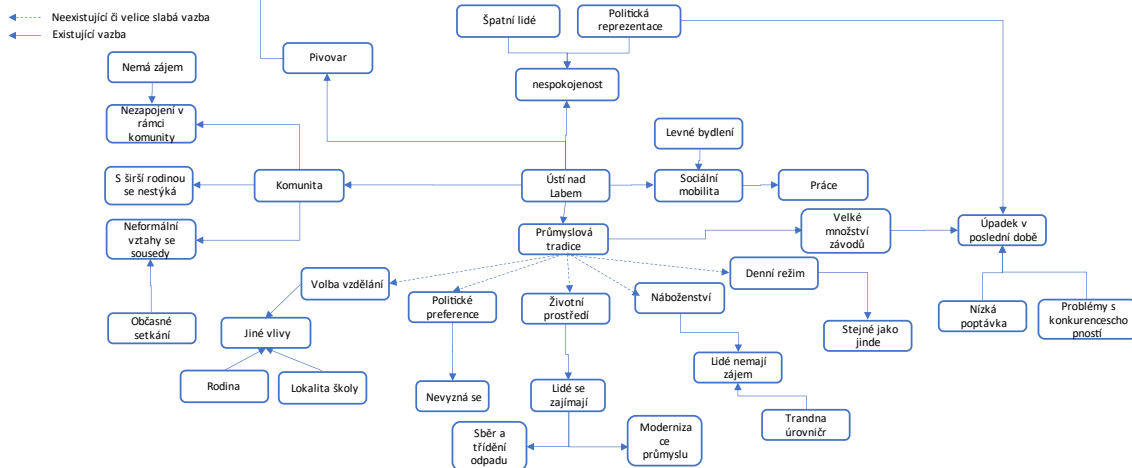
Klíše 1



Obrázek 15 - Myšlenková mapa rozhovoru Klíše 1

Základní údaje respondenta
Pohlaví: Muž
Věková kategorie: preproduktivní
Vzdělání: Základní
Doba pobytu: celý život
Sousedství: Klíše
Profese: Dělník v průmyslu

Klíše 2

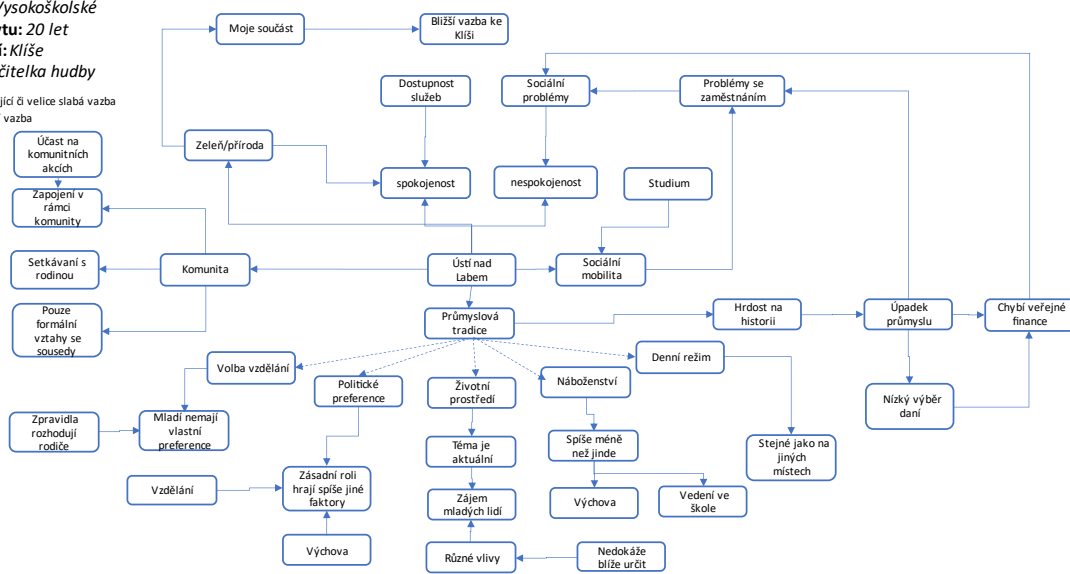


Obrázek 16 - Myšlenková mapa rozhovoru Klíše 2

Klíše 3

Základní údaje respondenta**Pohlaví:** Žena**Věková kategorie:** *produktivní***Vzdělání:** *Vysokoškolské***Doba pobytu:** *20 let***Sousedství:** *Klíše***Profese:** *Učitelka hudby*

⋯ Neexistující či velice slabá vazba
 — Existující vazba

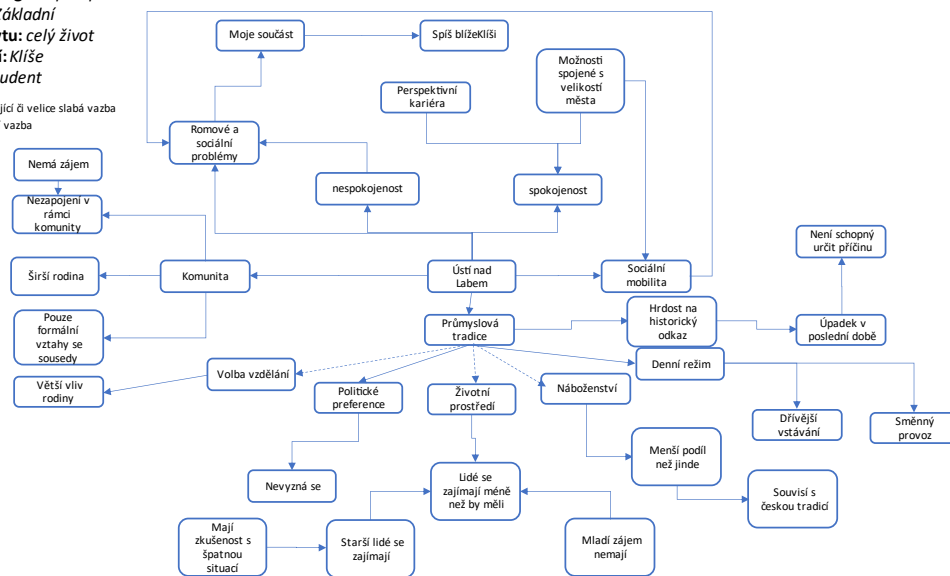


Obrázek 17 - Myšlenková mapa rozhovoru Klíše 3

Klíše 4

Základní údaje respondenta**Pohlaví:** Muž**Věková kategorie:** *předproduktivní***Vzdělání:** *Základní***Doba pobytu:** *celý život***Sousedství:** *Klíše***Profese:** *Student*

⋯ Neexistující či velice slabá vazba
 — Existující vazba

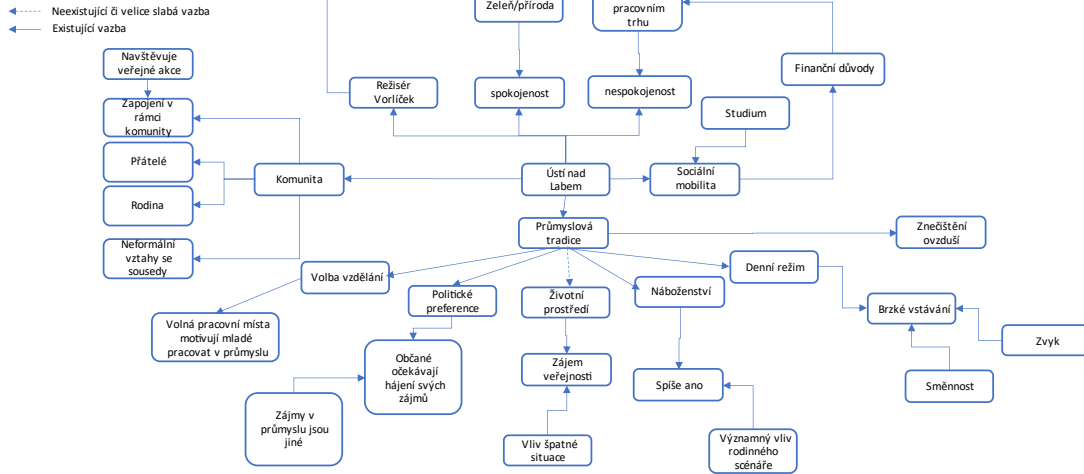


Obrázek 18 - Myšlenková mapa rozhovoru Klíše 4

Základní údaje respondenta

Pohlaví: Žena
Věková kategorie: produktivní
Vzdělání: Vysokoškolské
Doba pobytu: celý život
Sousedství: Severní Terasa
Profese: Pedagogika

Severní terasa 1

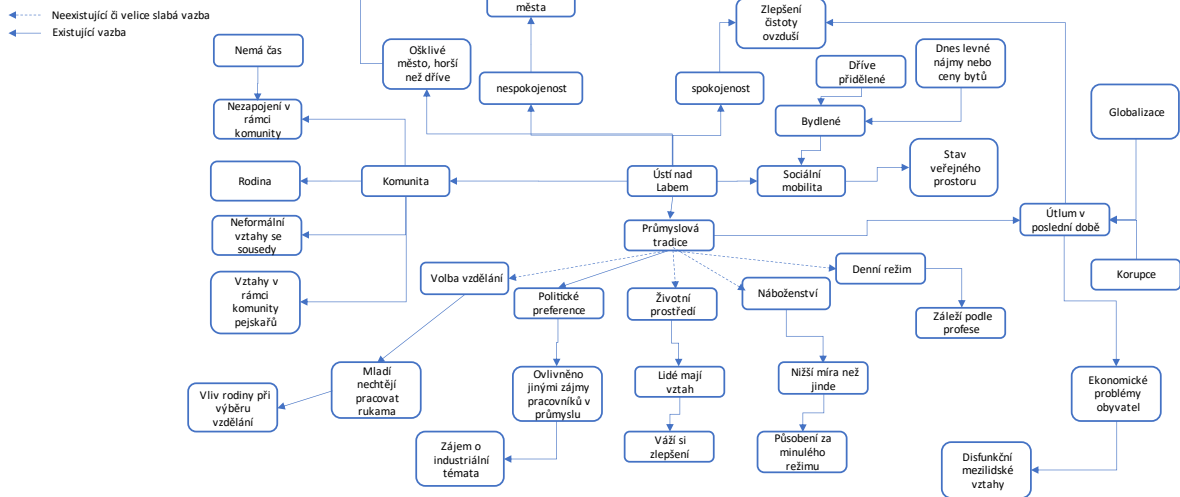


Obrázek 19 - Myšlenková mapa rozhovoru Severní terasa 1

Základní údaje respondenta

Pohlaví: Žena
Věková kategorie: postproduktivní
Vzdělání: Středoškolské
Doba pobytu: celý život
Sousedství: Severní terasa
Profese: administrativní pracovník v průmyslu

Severní terasa 2

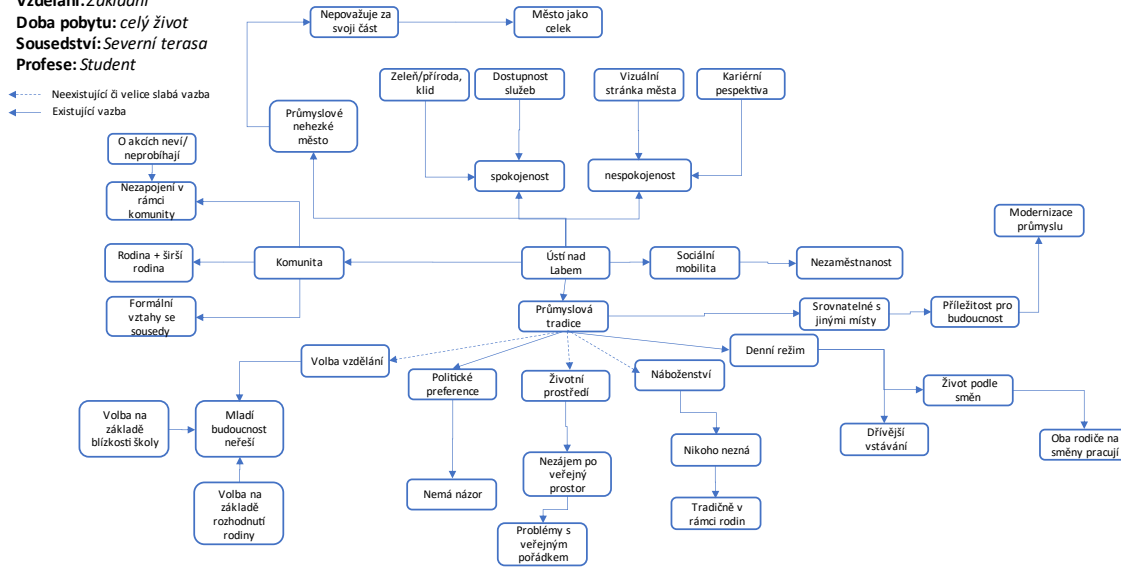


Obrázek 20 - Myšlenková mapa rozhovoru Severní terasa 2

Základní údaje respondenta

Pohlaví: Muž
Věková kategorie: preproduktivní
Vzdělání: Základní
Doba pobytu: celý život
Sousedství: Severní terasa
Profese: Student

Severní terasa 3

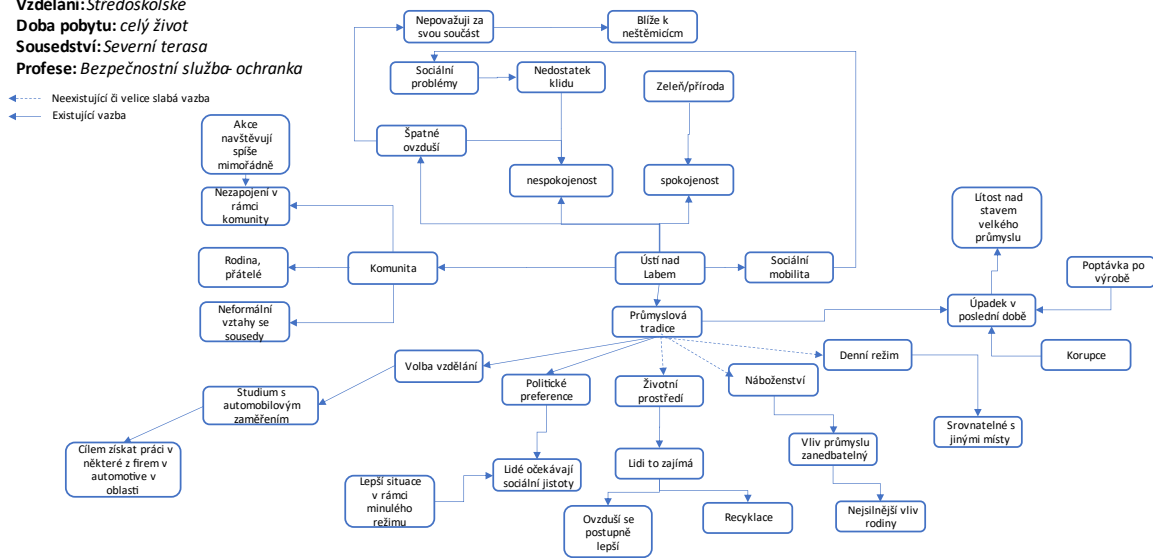


Obrázek 21 - Myšlenková mapa rozhovoru Severní terasa 3

Základní údaje respondenta

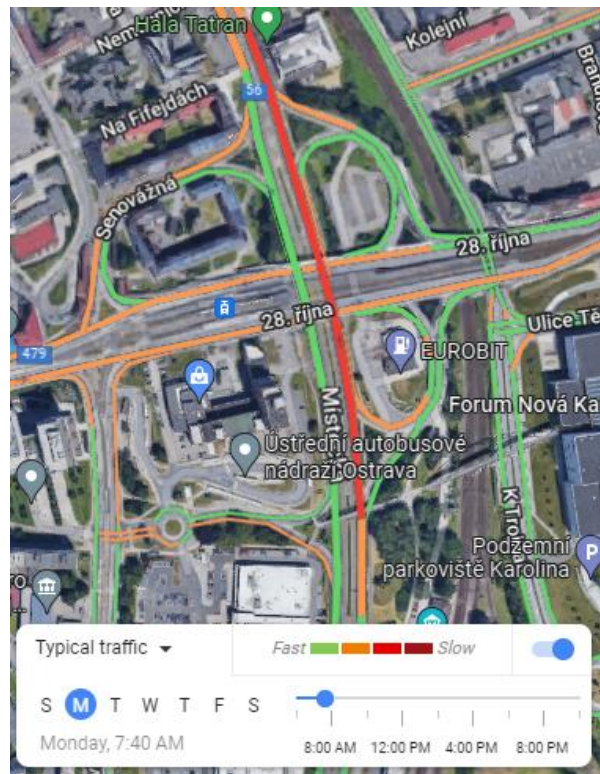
Pohlaví: Muž
Věková kategorie: produktivní
Vzdělání: Středoškolské
Doba pobytu: celý život
Sousedství: Severní terasa
Profese: Bezpečnostní služba- ochranka

Severní terasa 4

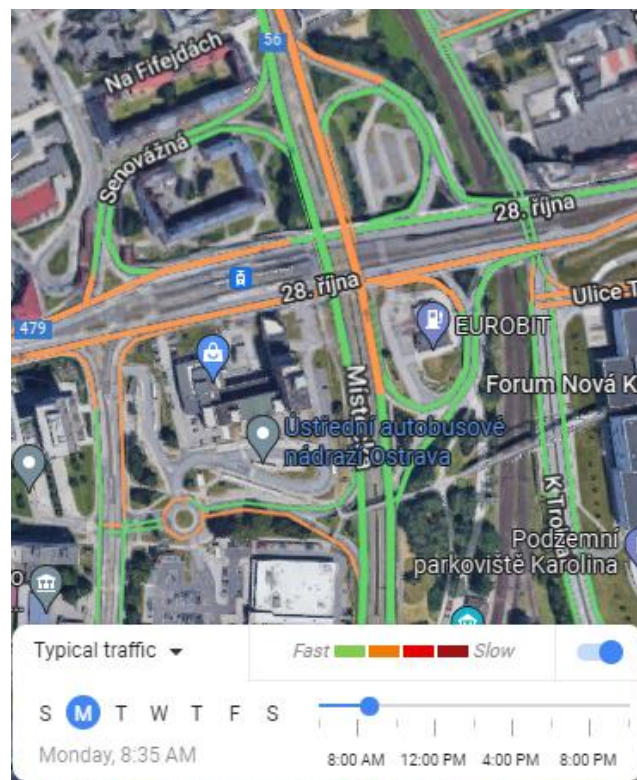


Obrázek 22 - Myšlenková mapa rozhovoru Severní terasa 4

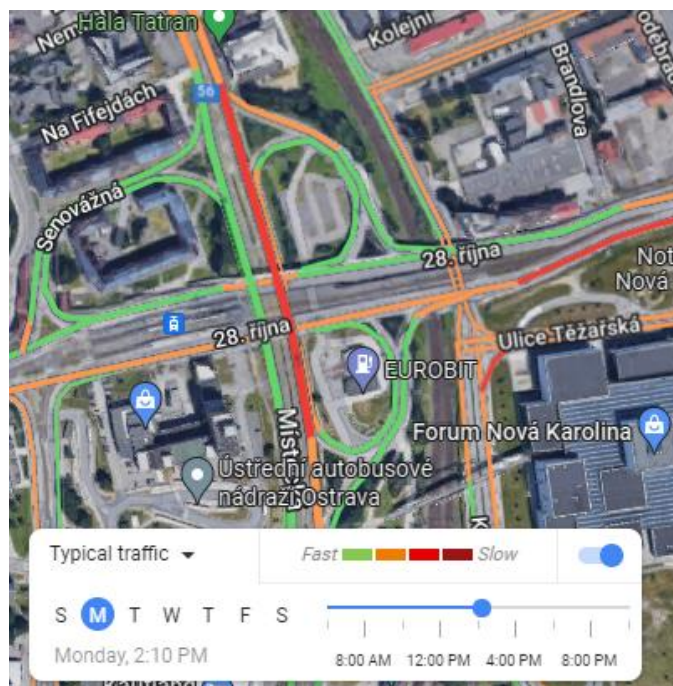
3 Podpůrné fotografie k analýze dopravy



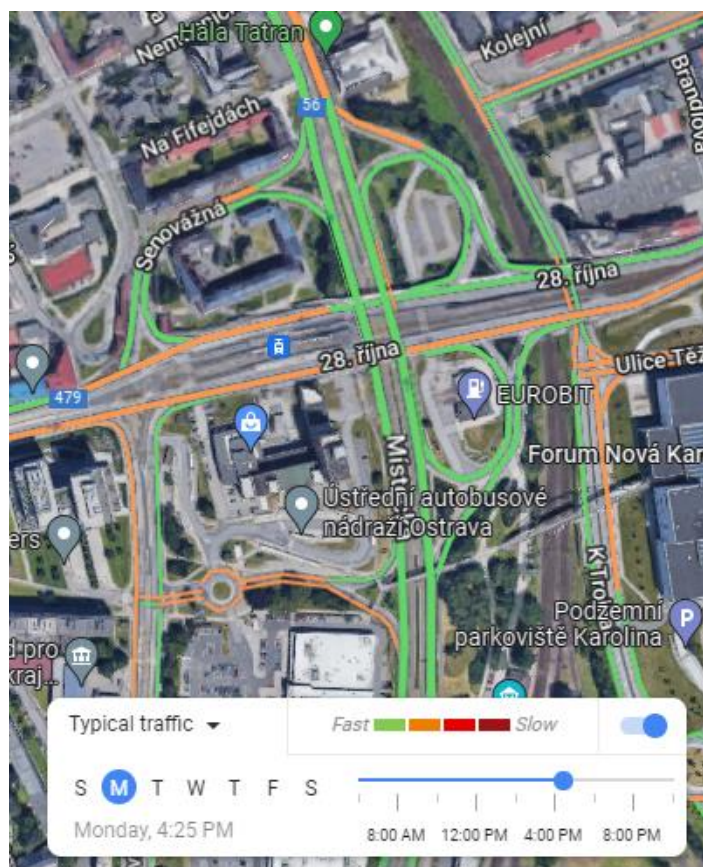
Obrázek 23 - Doprava v ulici místecká 7:40



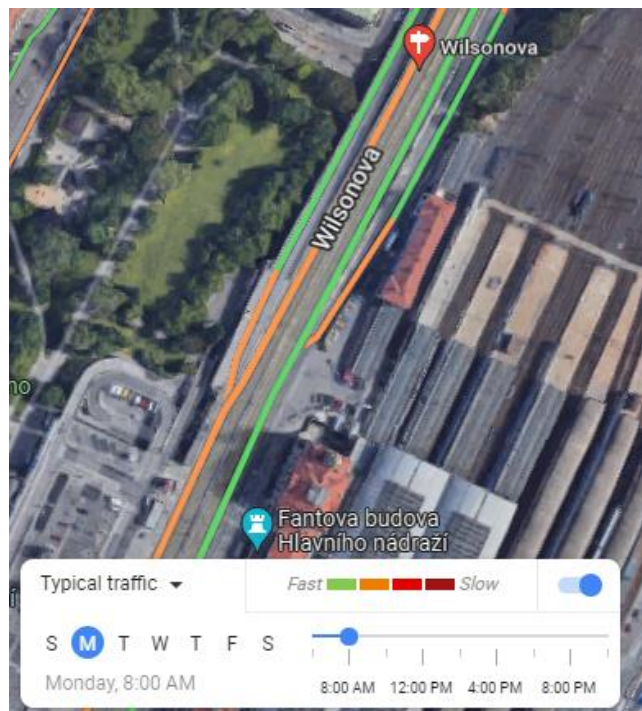
Obrázek 24 - Doprava v ulici místecká 8:35



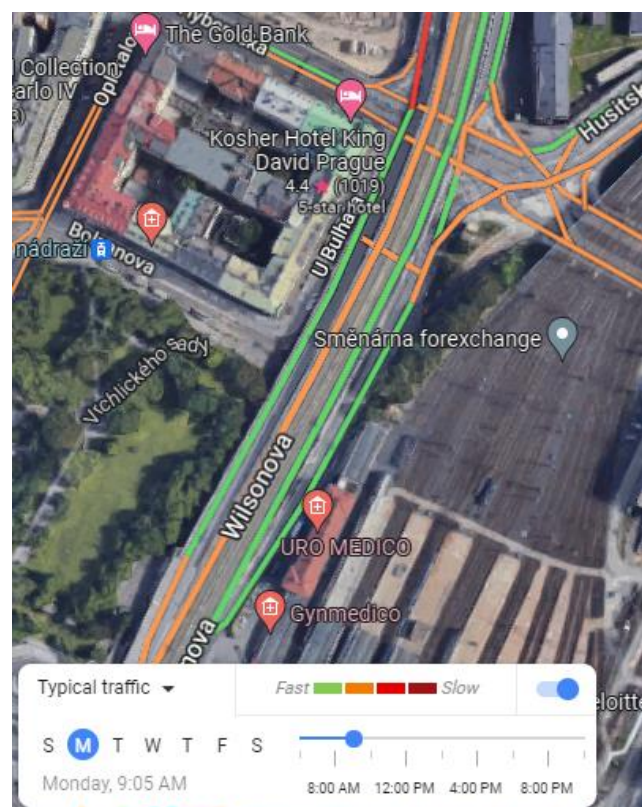
Obrázek 25 - Doprava v ulici Místecká 14:10



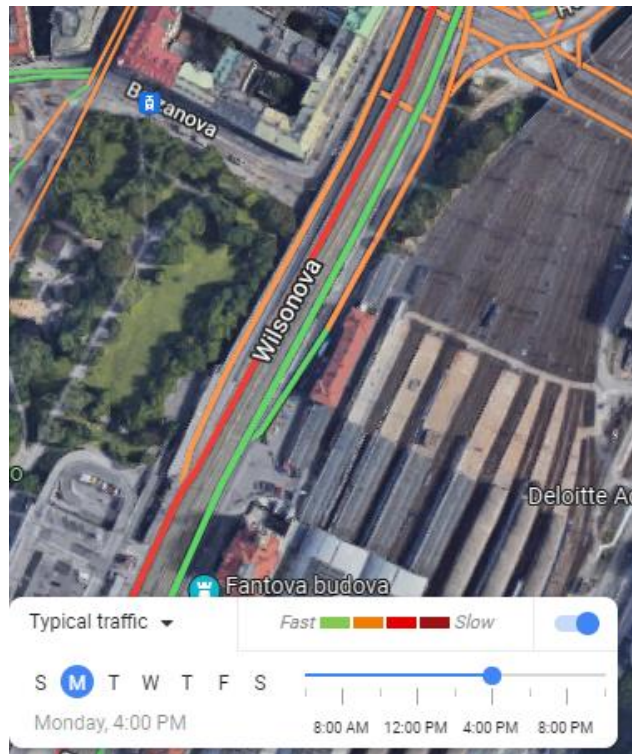
Obrázek 26 - Doprava v ulici Místecká 16:25



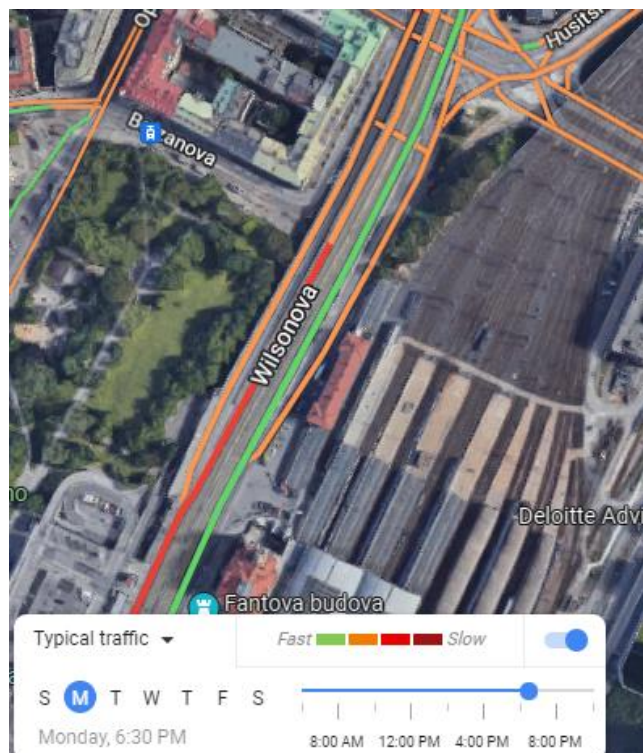
Obrázek 27 - Doprava v ulici Wilsonova 8:00



Obrázek 28 - Doprava v ulici Wilsonova 9:05



Obrázek 29 - Doprava v ulici Wilsonova 16:00



Obrázek 30 - Doprava v ulici Wilsonova 18:30



Obrázek 31 - Doprava kruhový objezd Žižkova 14:00



Obrázek 32 - Doprava kruhový objezd Žižkova 8:25



Obrázek 33 - Doprava kruhový objezd Žižkova 7:00



Obrázek 34 - Doprava kruhový objezd Žižkova 16:45