

ČESKÉ VYSOKÉ UČENÍ TECHNICKÉ V PRAZE

FAKULTA ARCHITEKTURY

Ateliér Kordovský



POTFOLIO BAKALÁŘSKÉ PRÁCE

SOCIÁLNÍ BYDLENÍ POD SLOVANY

Petr Meloun

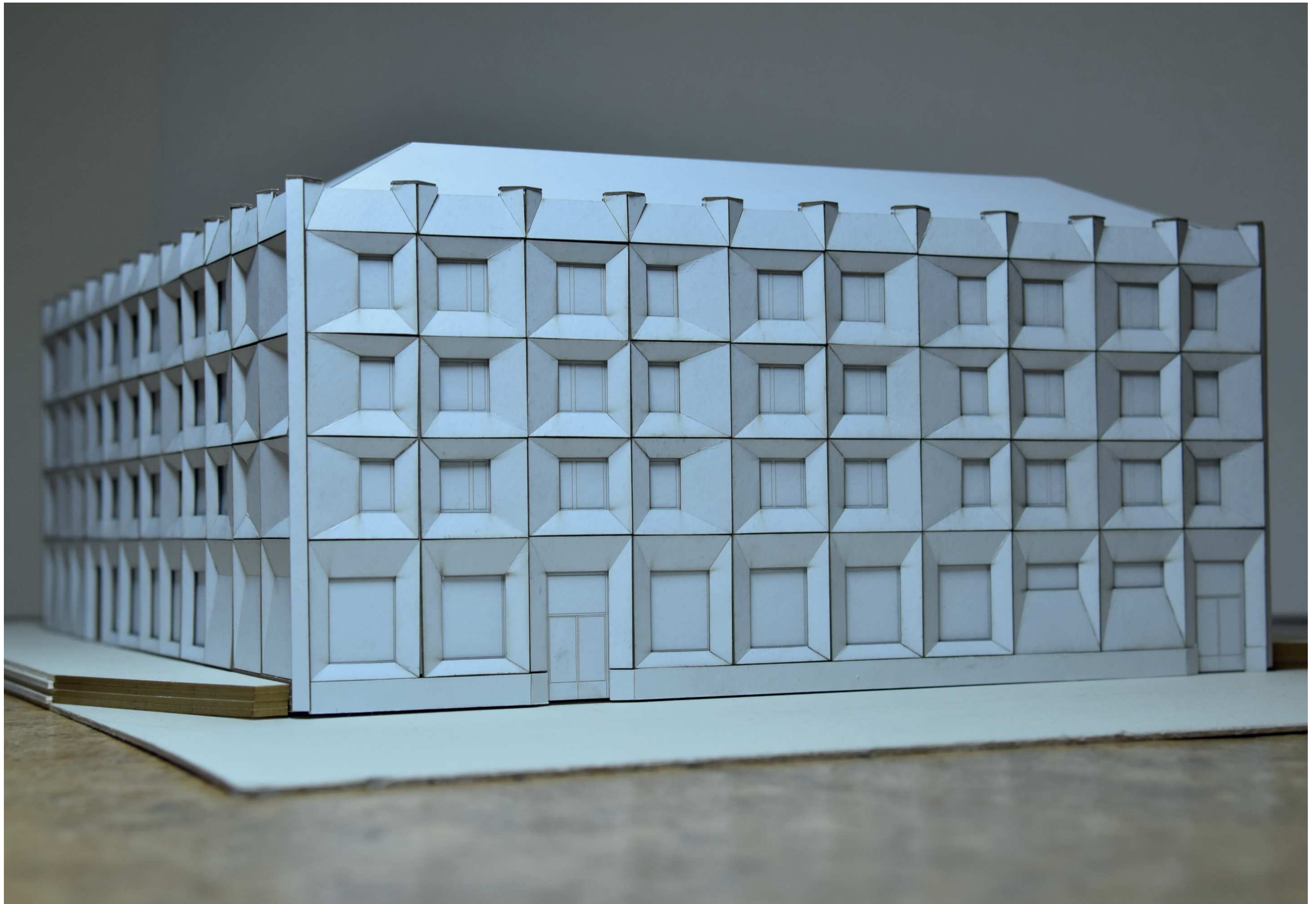
ZS 2021/2022

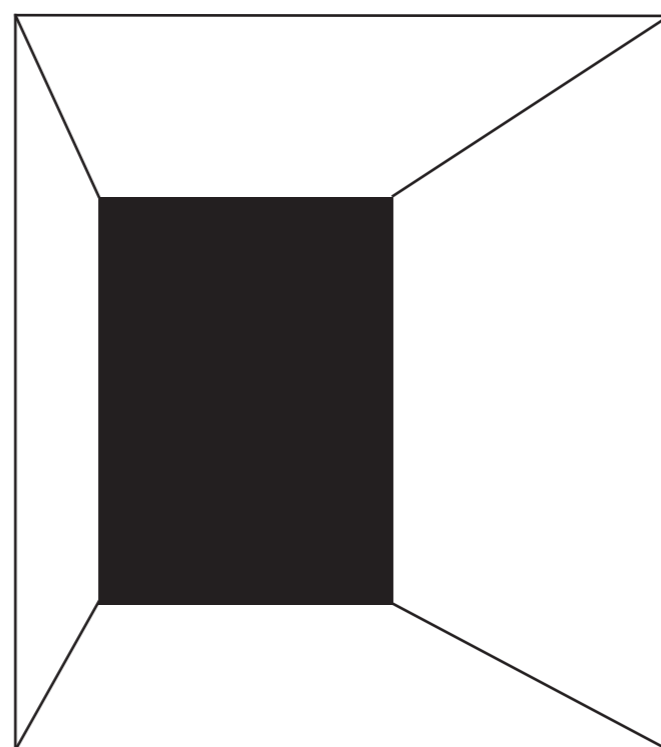
ČESKÉ VYSOKÉ UČENÍ TECHNICKÉ V PRAZE

FAKULTA ARCHITEKTURY



Studie - ATZBP





PORTFOLIO

DŮM PRO SENIORY

ATZBP

PETR MELOUN

KORDOVSKÝ VRBATA



Emauzské opatství jižně od Karlova náměstí v Praze ukrývá klášter s velkou zahradou. Benediktini ji po staletí sami obdělávali. Poválečné období zanechalo zahradu zpustlou, s dočasnými stavbami a sportovišti.

Rekonstrukce celé zahrady počítá s jejím zpřístupněním pro veřejnost tak, aby mohla být odpočinkovou zónou i místem zajímavých aktivit. V jižní části budou umístěny dva objekty propojené suterénem. Objekty nabídnou v klidném prostředí sociální bydlení pro seniory a malometrážní byty.

Větší objekt nabídne další funkce určené i pro veřejnost. K dispozici bude knihovna, kavárna, obchody, sály, dílny a ordinace lékařů. Menší objekt bude určen pouze k bydlení. Pod oběma objekty bude umístěno propojené podzemní parkování.

Navrhované architektonické řešení pracuje s několika záměry. Jde o vytvoření prostoru křižovatky ulic Pod Slovany a Trojická umístěním většího objektu do jihozápadní části zahrady a optické i duchovní propojení kláštera Emauzy s kostelem Nejsvětější Trojice odlehčením ohradní zdi na jižní straně vytvořením průhledů. Pro návrh půdorysu většího domu bylo využito dispozice historických klášterů s rajskou zahradou, která je přenesena i do prostoru mezi oběma objekty, navíc orámovaná shodným provedením fasád.

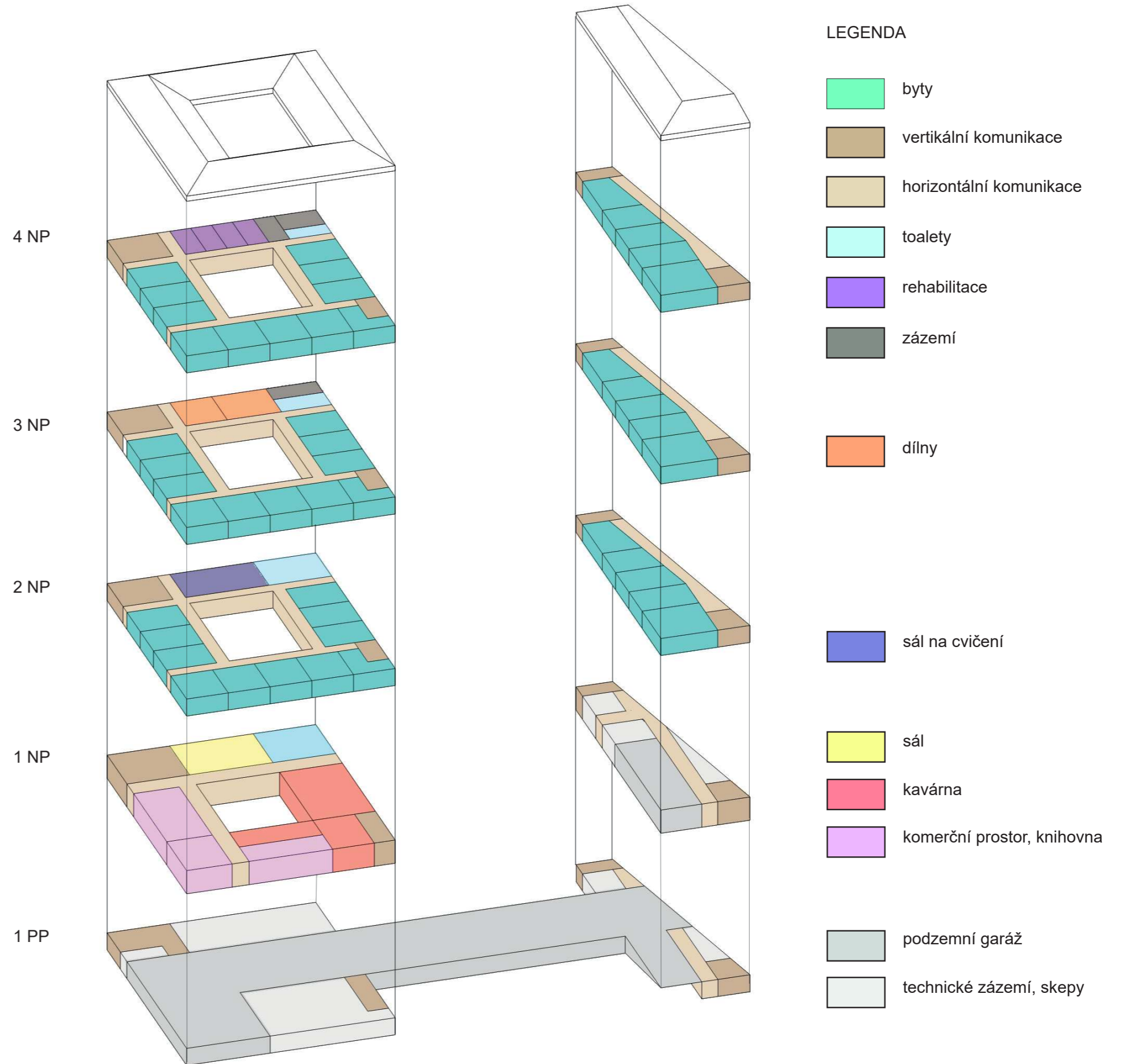
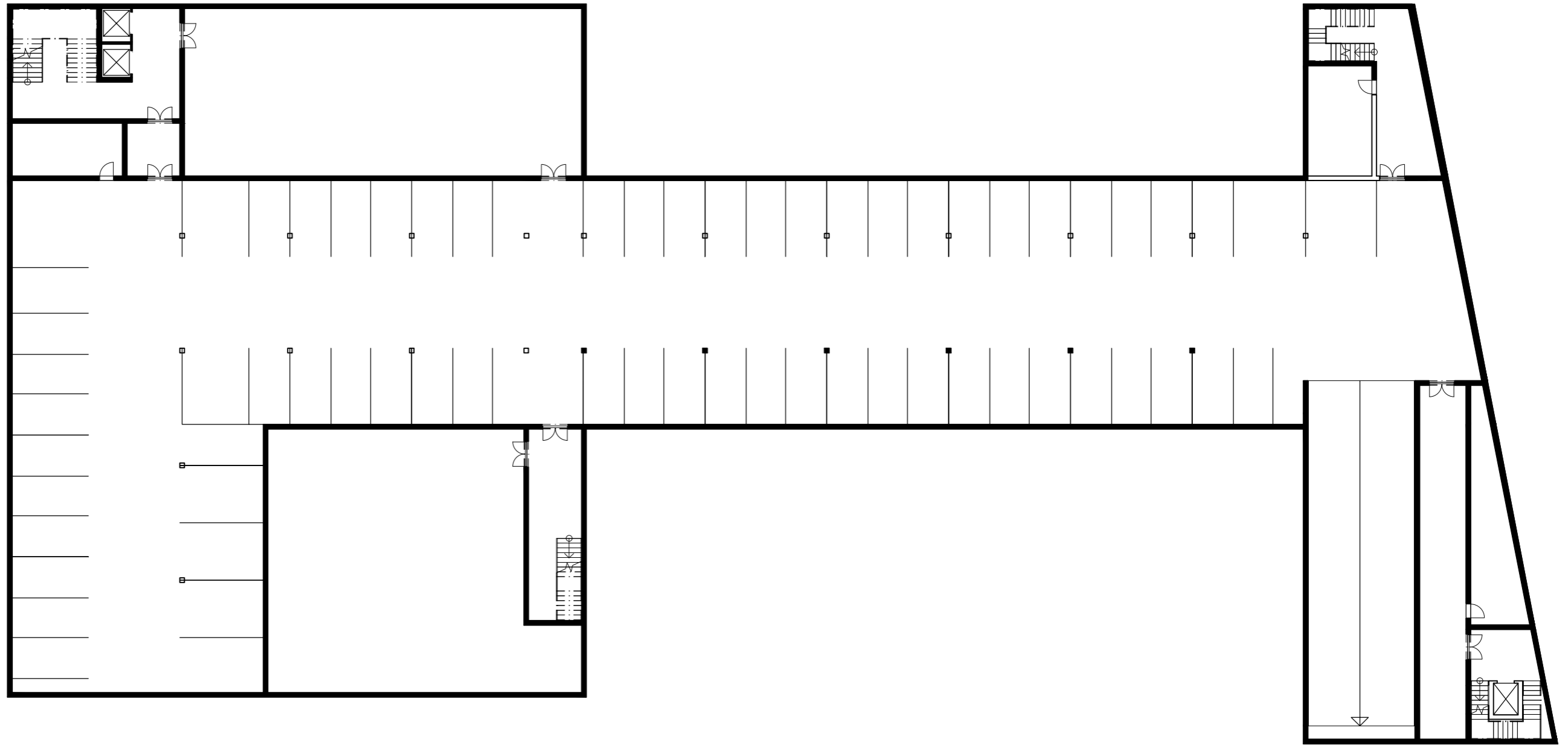
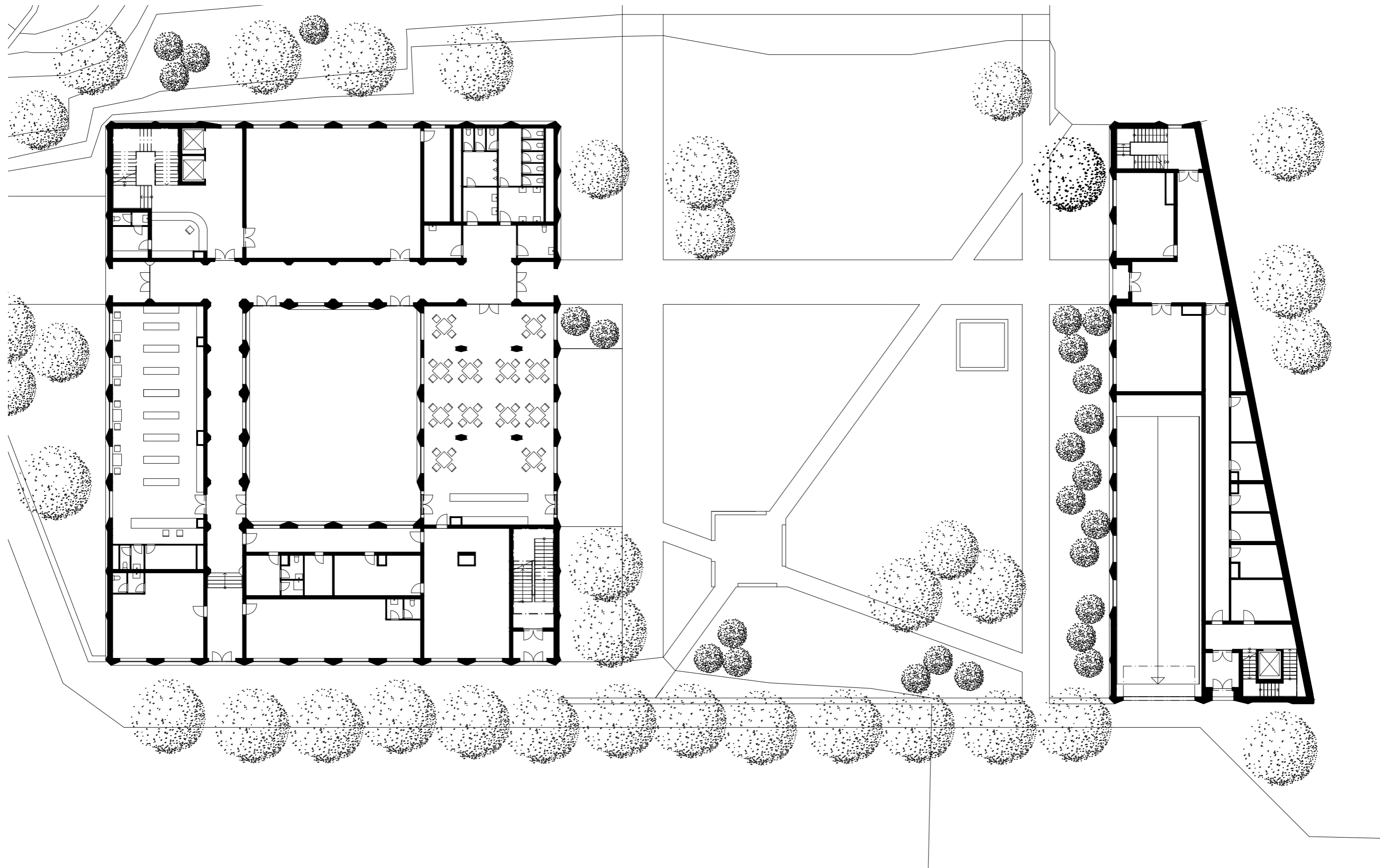
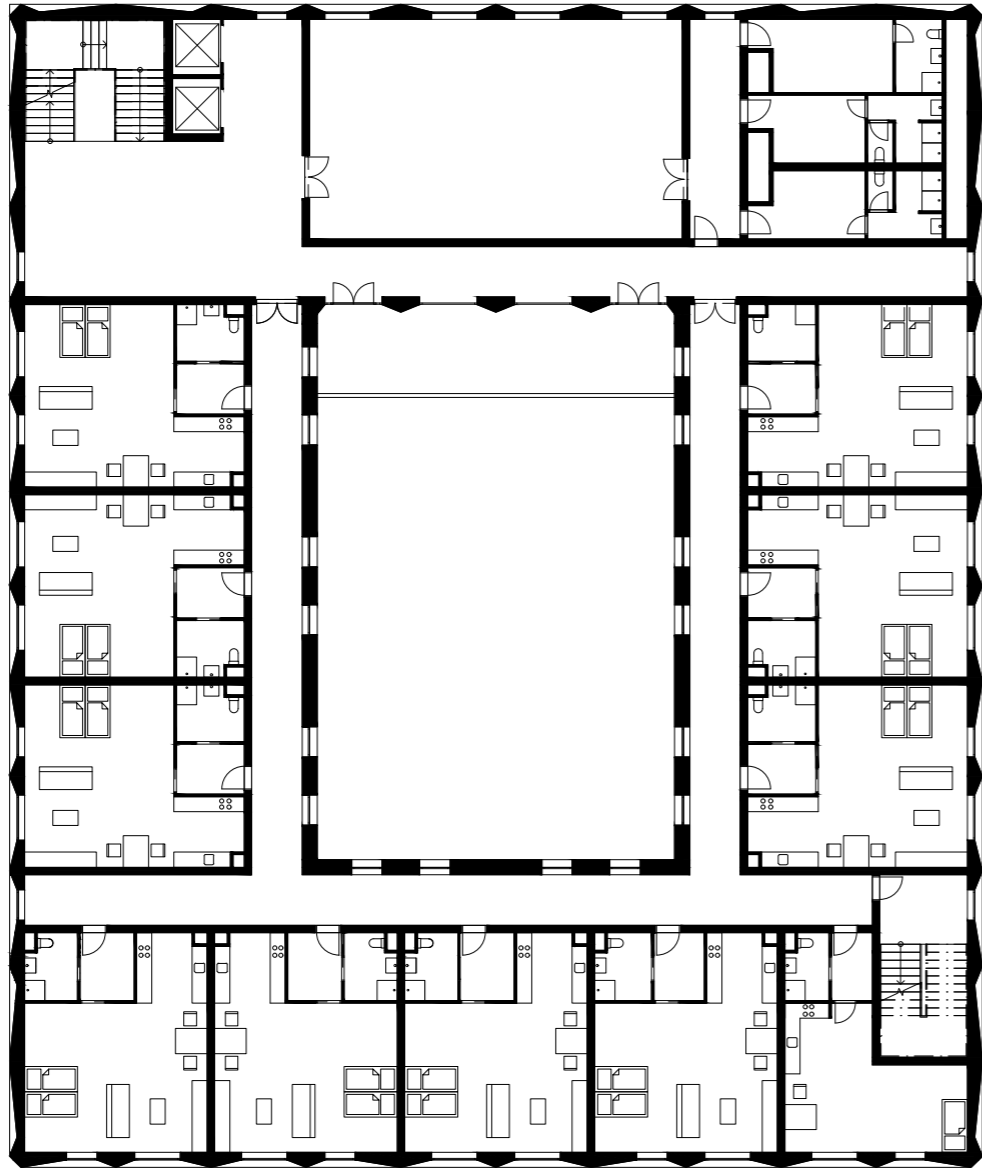


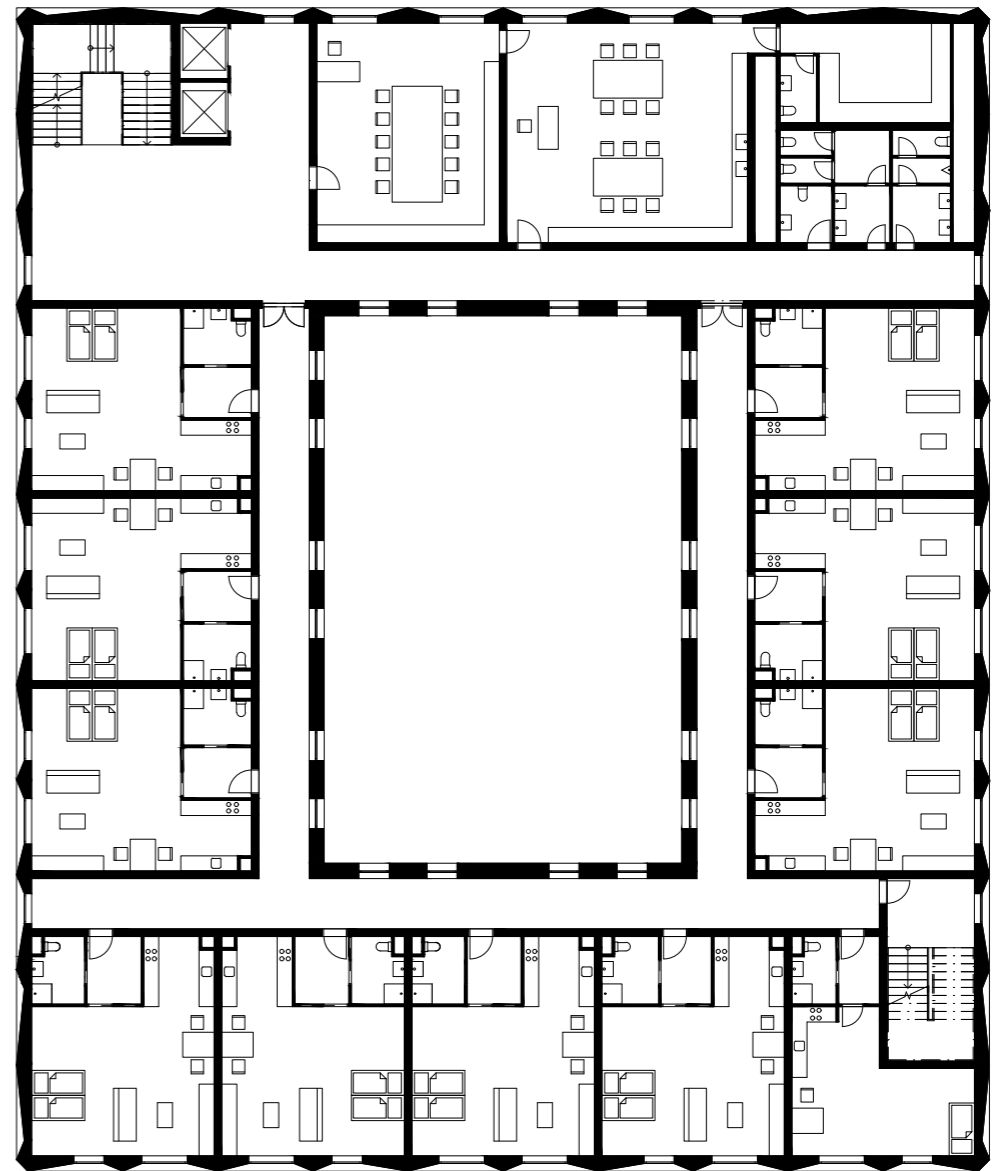
SCHÉMA FUNKCÍ





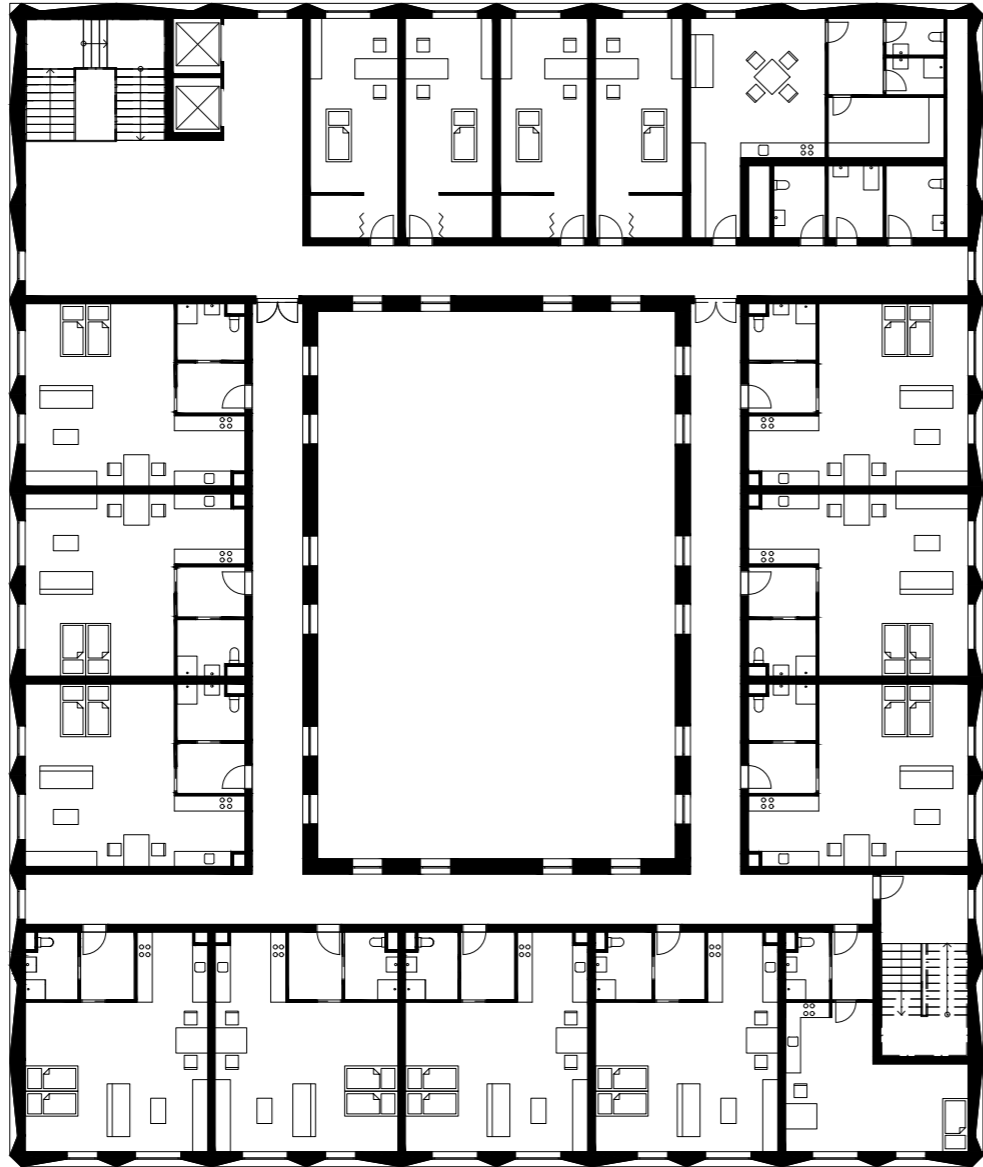


2 NP

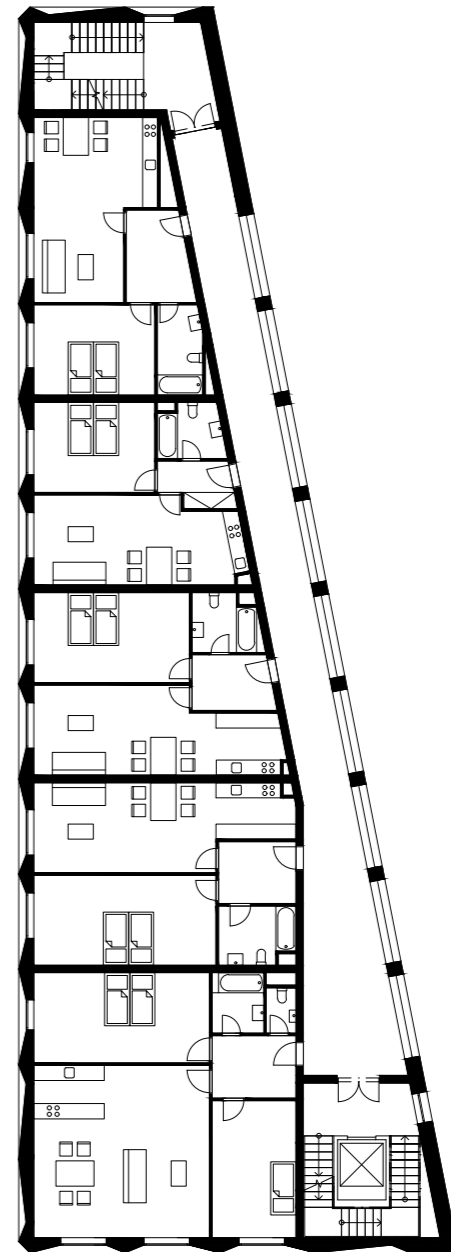


3 NP

M 1:300

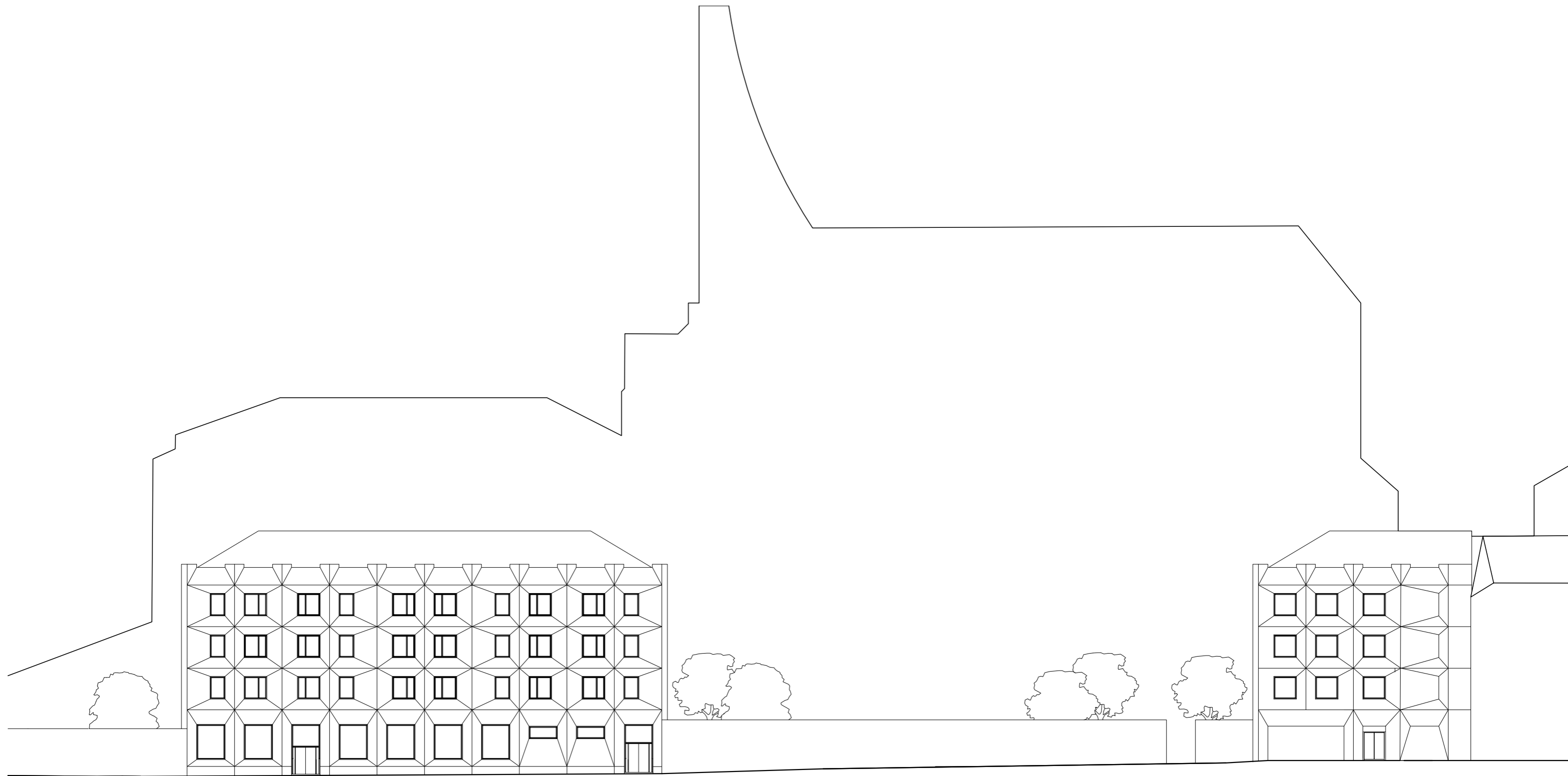


3 NP



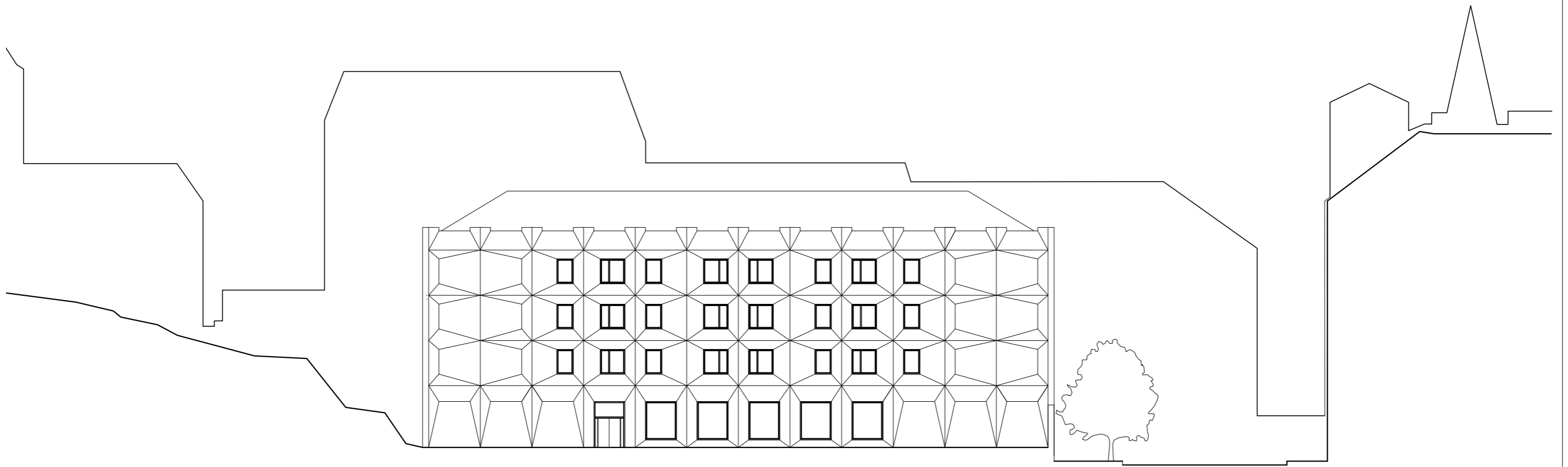
2 - 4 NP

M 1:300



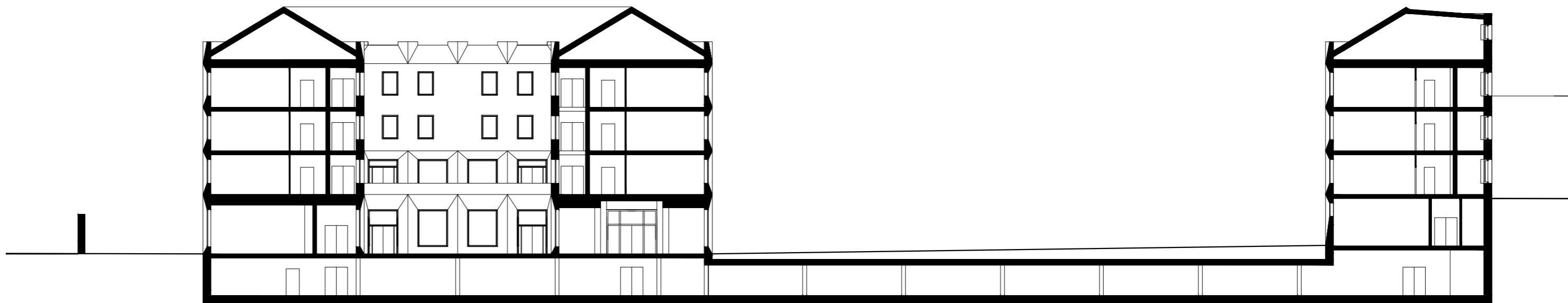
POHLED JIŽNÍ

M 1:300



POHLED ZÁPADNÍ

M 1:300



ŘEZ AA'

M 1:300

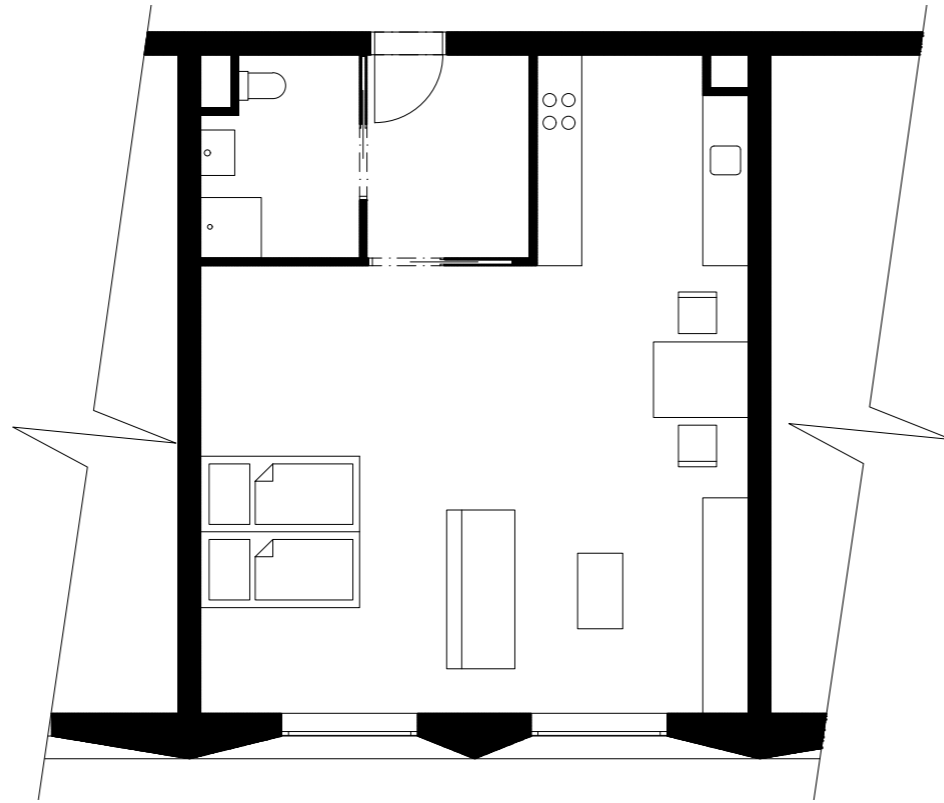


ŘEZ BB'

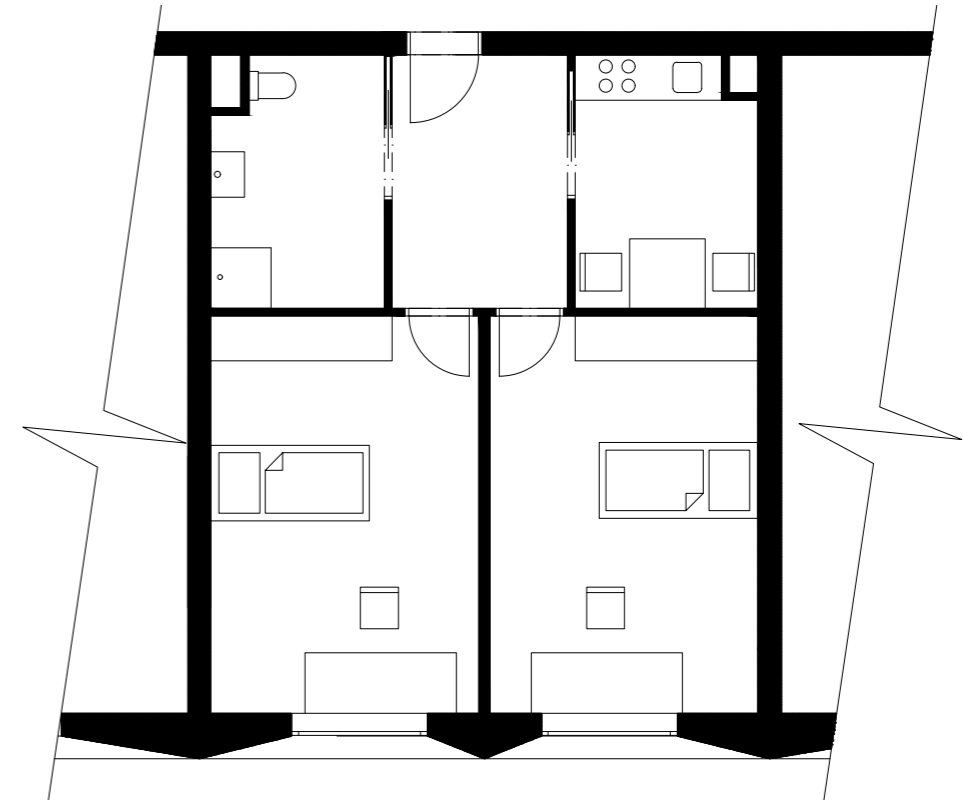
M 1:300

PŮDODYSY BYTŮ

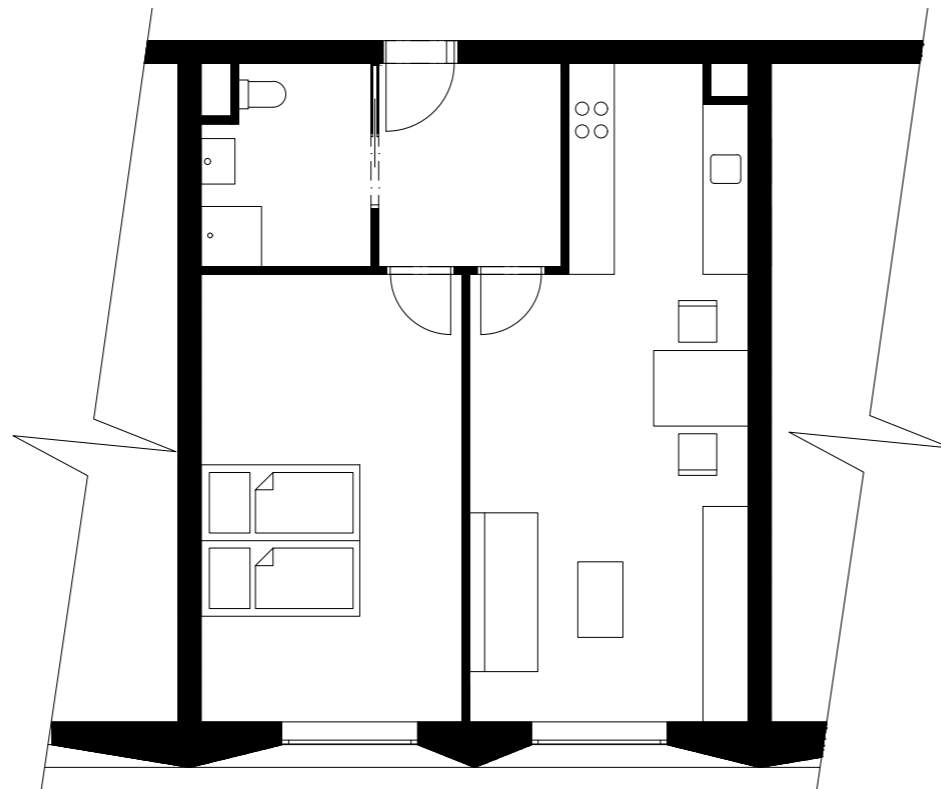
Plocha dvou modulů
je variabilní na upravu
více typů bytů podle
potřeby
Základním type je
bezbariérová garson-
ka.
Další možné upravy:
2 garsonky
2+kk



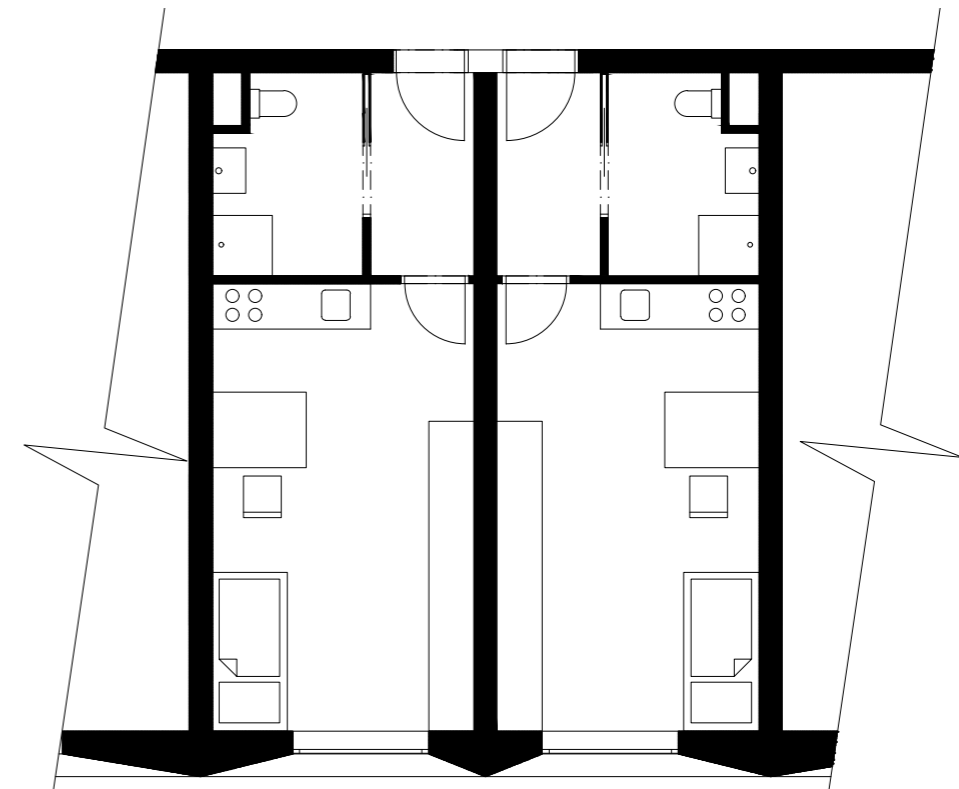
standartní _bezbariérový



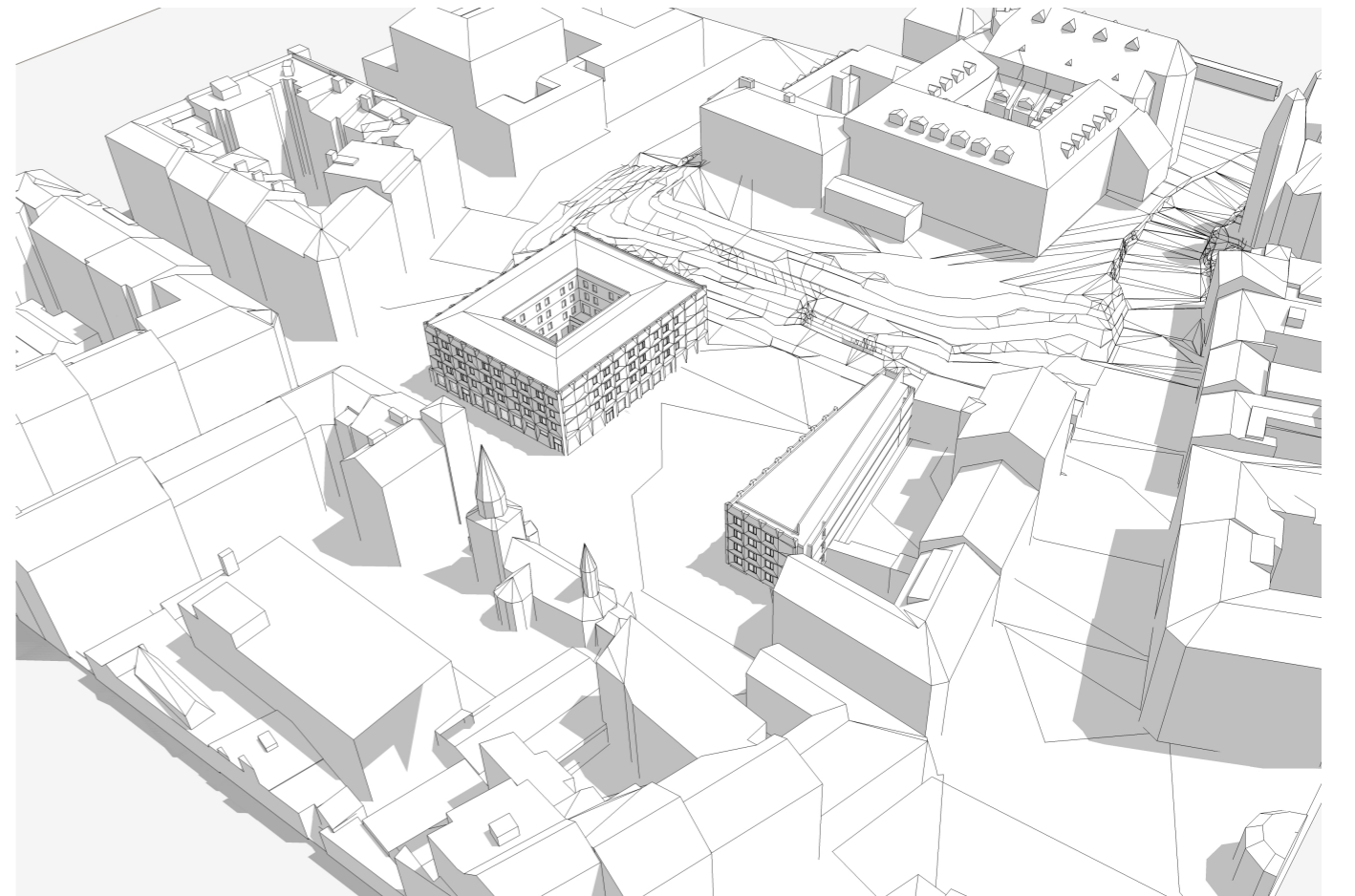
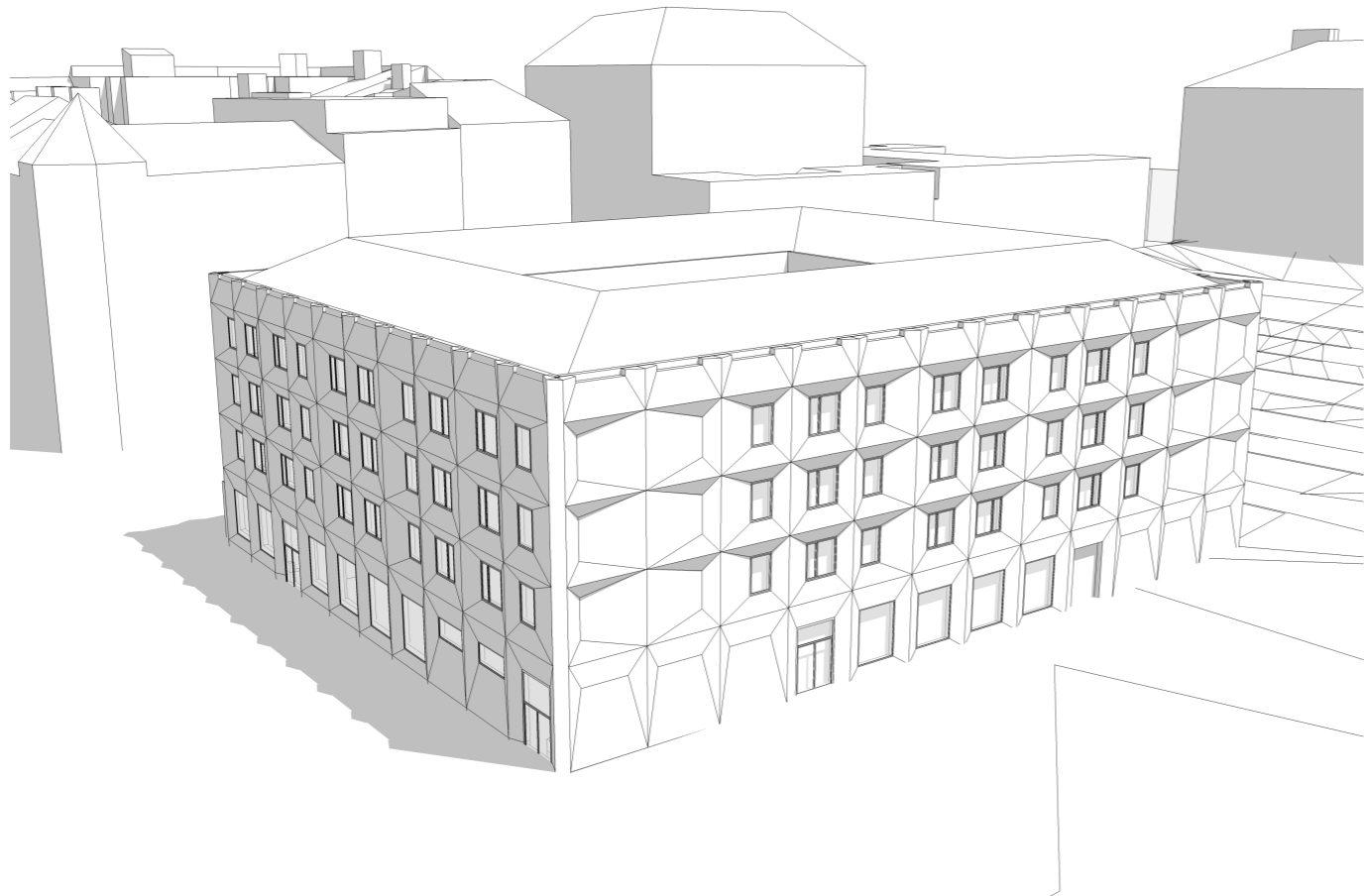
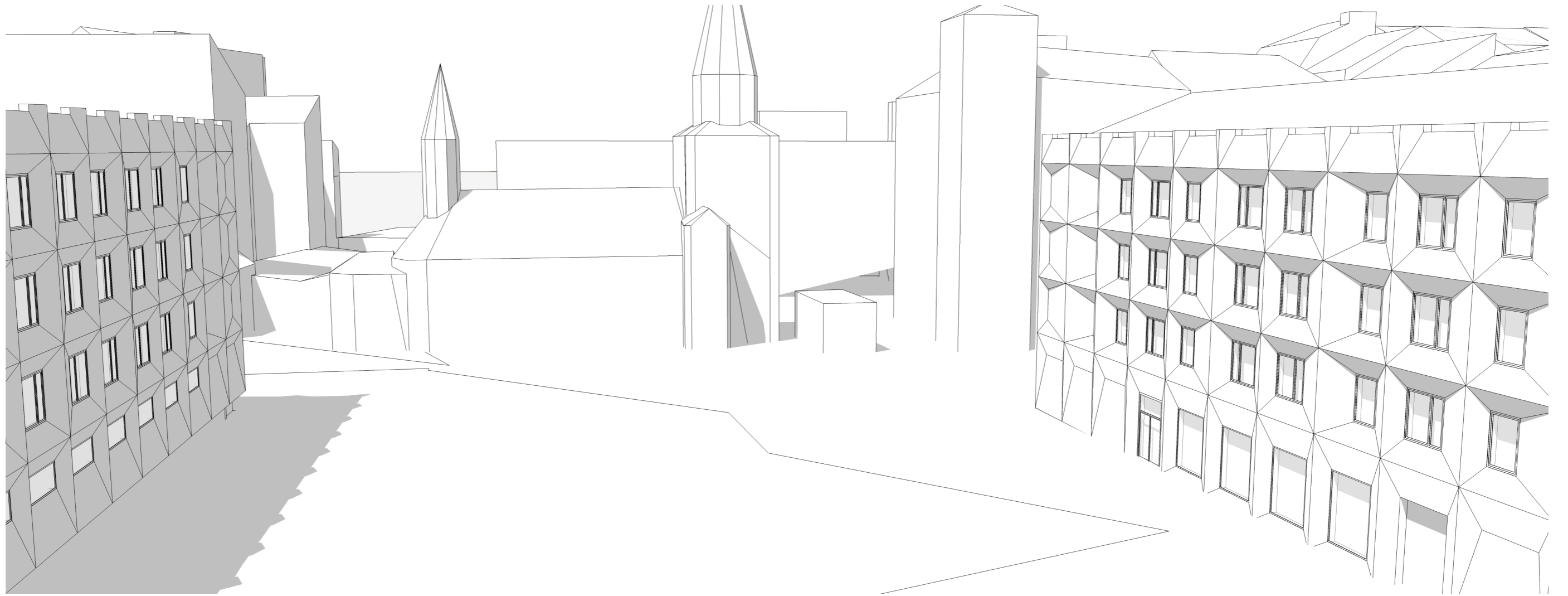
2 pokoje se společným zázemím

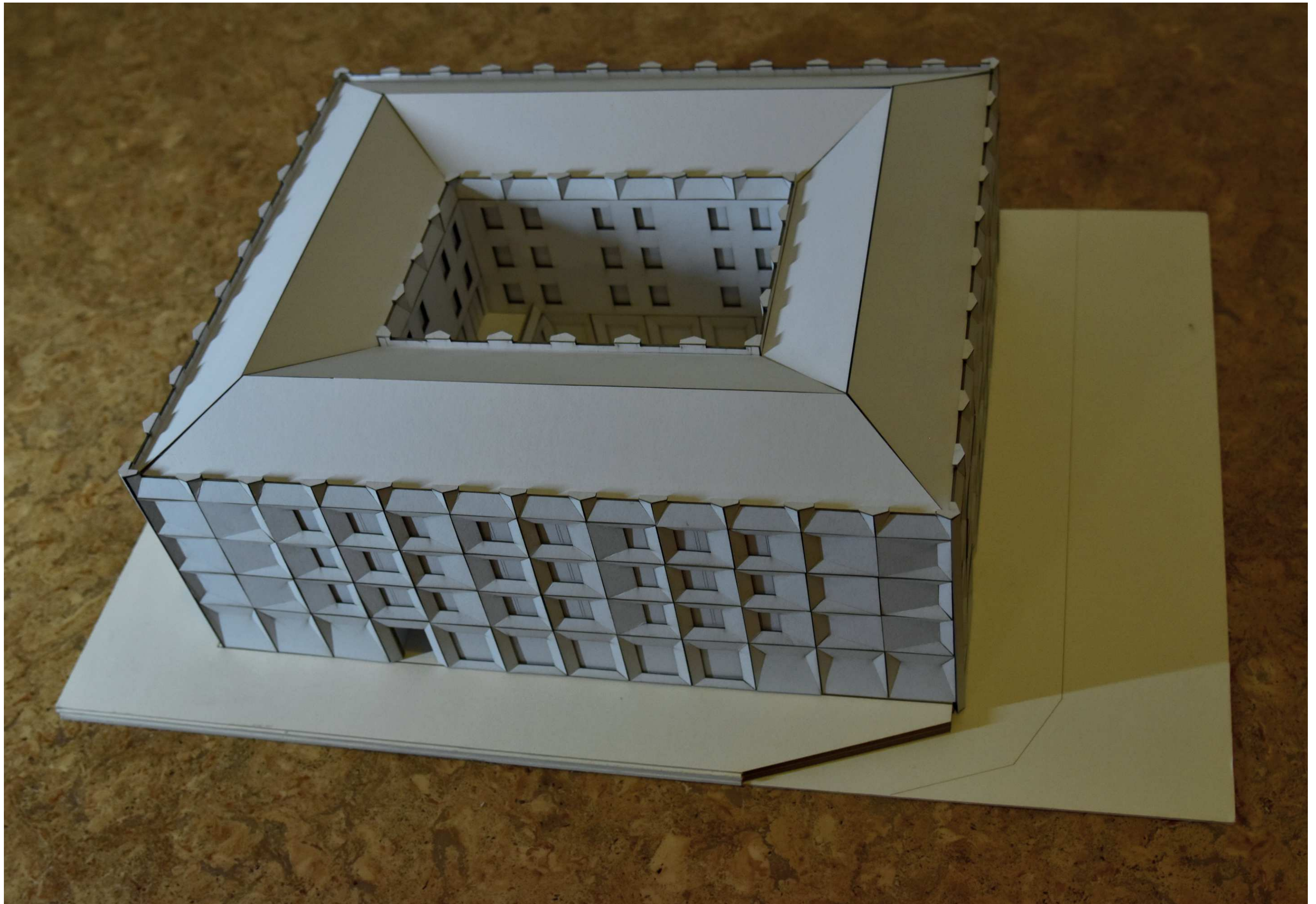


2+kk



2 garsonky





ČESKÉ VYSOKÉ UČENÍ TECHNICKÉ V PRAZE

FAKULTA ARCHITEKTURY



Studie změny - ATBP



Sociální bydlení Pod Slovany Budova A

Autor

Petr Meloun

Atelier

KORDOVSKÝ

Projekt

Sociální bydlení Pod Slovany

Stupeň dokumentace

STUDIE K PROJEKTOVÉ DOKUMENTACI

Obsah výkresu

TITULNÍ STRANA

Číslo výkresu

ATBP-S-01

Semestr

ZS 21/22

Měřítko

POD SLOVANY - BUDOVA A ZMĚNY OD PŮVODNÍ STUDIE

Vzhled objektu prošel po navrhovaných stavebních úpravách k několika změnám. Nová studie pro Objekt A reflektuje změny od původní studie.

Změny fasády:

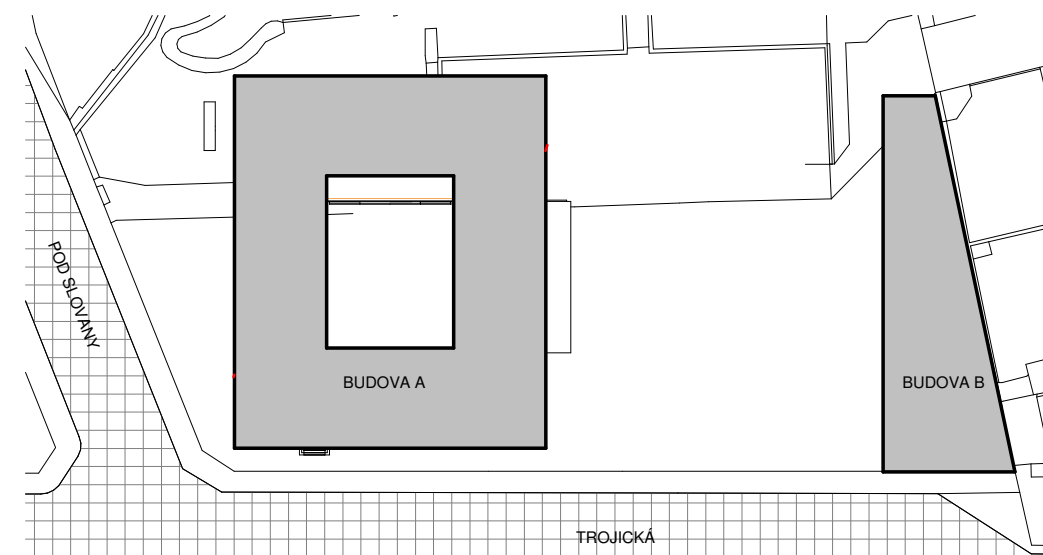
- U fasády došlo ke změně formátu oken u bytů dle požadavků ČSN 730580, aby byla zachována možná variabilita dispozic jednotlivých bytových jednotek. K drobným změnám v umístění otvorů došlo i v návaznosti na Stavebně-konstrukční řešení a Požárně bezpečnostní řešení. Architektonický vzhled fasády byl upraven podle konstrukčních možností provedení při zachování původního charakteru.

Změny v dispozici:

- Došlo ke změně schodišťových jader z důvodu lepšího využití prostoru
- U podzemního podlaží došlo k rozvržení místností dle potřeb technické vybavenosti budovy a přibyly sklepy pro obyvatele doby. Zároveň došlo k zvýšení počtu parkovacích stání. A to především z důvodu změn v nosném systému. Tyto změny zmenšili dimenze jednotlivých prvků a snížili tak celkovou finanční i stavební náročnost.
- V 1. NP došlo k menším úpravám dispozice a to především hygienických pro hospodárnější využití HPP. Z důvodu srovnání stropní konstrukce 1.PP bylo vnitřní vyrovnávací schodiště přesunuto do exteriéru před vstup. Čím zároveň navazuje na historické vstupu do objektů.
- V dalších nadzemních podlažích došlo k dispozičním změnám především u rohových bytů a pro prováděcí dokumentaci byla zvolena dispozice ve variantě dvou menších 1+kk. A v posledním nadzemním podlaží pro variantu 2+kk.
- Ve 4.NP došlo k velké úpravě kanceláří/ordinací pro lepší využitelnost prostoru a osvětlení místností.
- Střecha objektu byla lokálně změněna ze sedlové na plochou z důvodu instalace vzduchotechniky a chladicího systému. Orientace byla zvolena do vnitřního prostoru objektu, aby nedošlo k vizuálnímu narušení objektu a ke snížení hluchosti do okolí.

Změny exteriéru:

- Změnil se počet a umístění nově vysazovaných stromů a poloha zpevněných cest. Z důvodů lepší přístupnosti do objektu, k poloze přípojek a akumulčních nádrží se vsakem. Přesné provedení parkové úpravy není součástí této dokumentace.



Autor

Petr Meloun

Atelier

KORDOVSKÝ

Projekt

Sociální bydlení Pod Slovany

Stupeň dokumentace

STUDIE K PROJEKTOVÉ DOKUMENTACI

Obsah výkresu

TEXTOVÁ ČÁST

Číslo výkresu

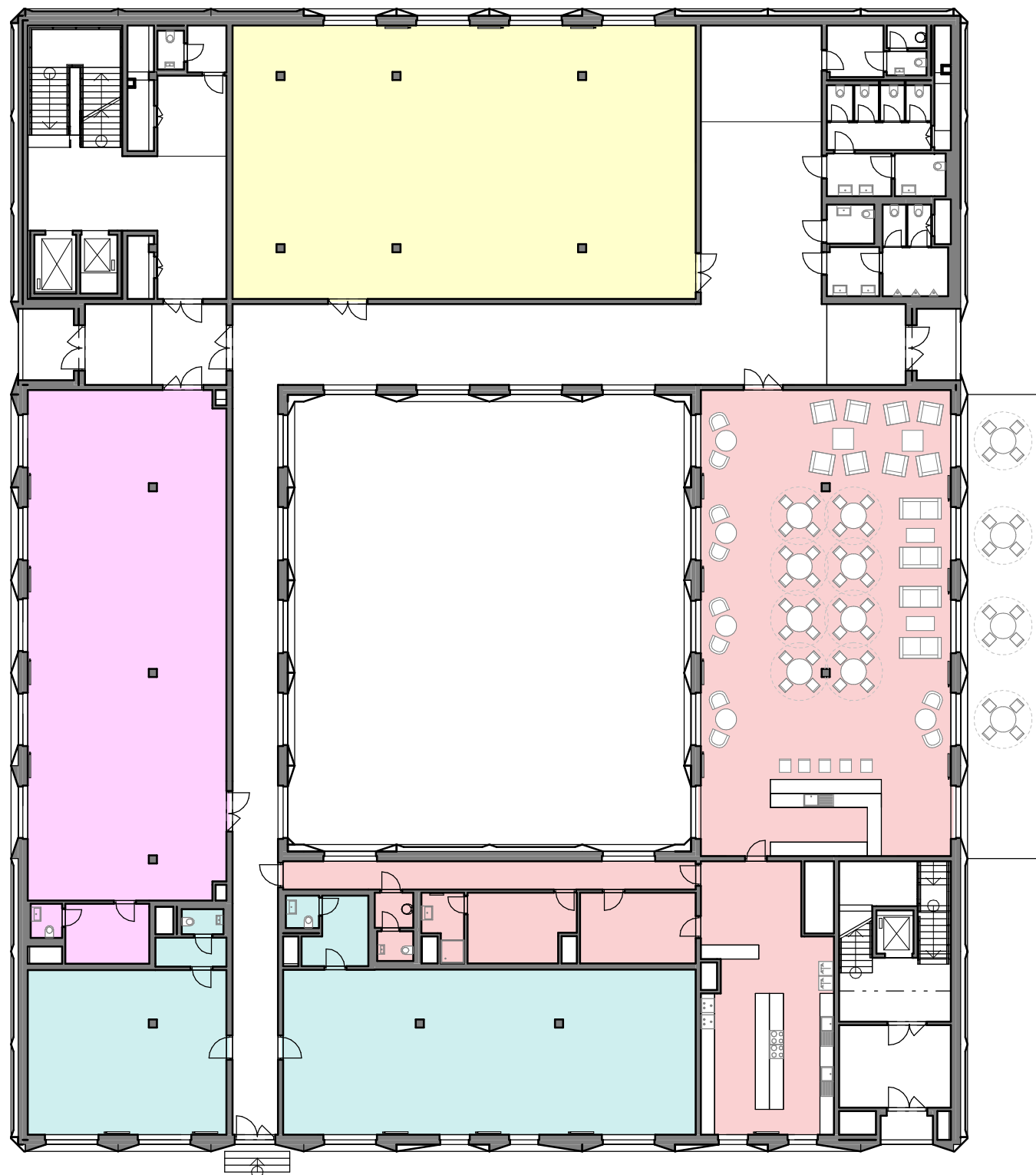
ATBP-S-02

Semestr

ZS 2021/2022

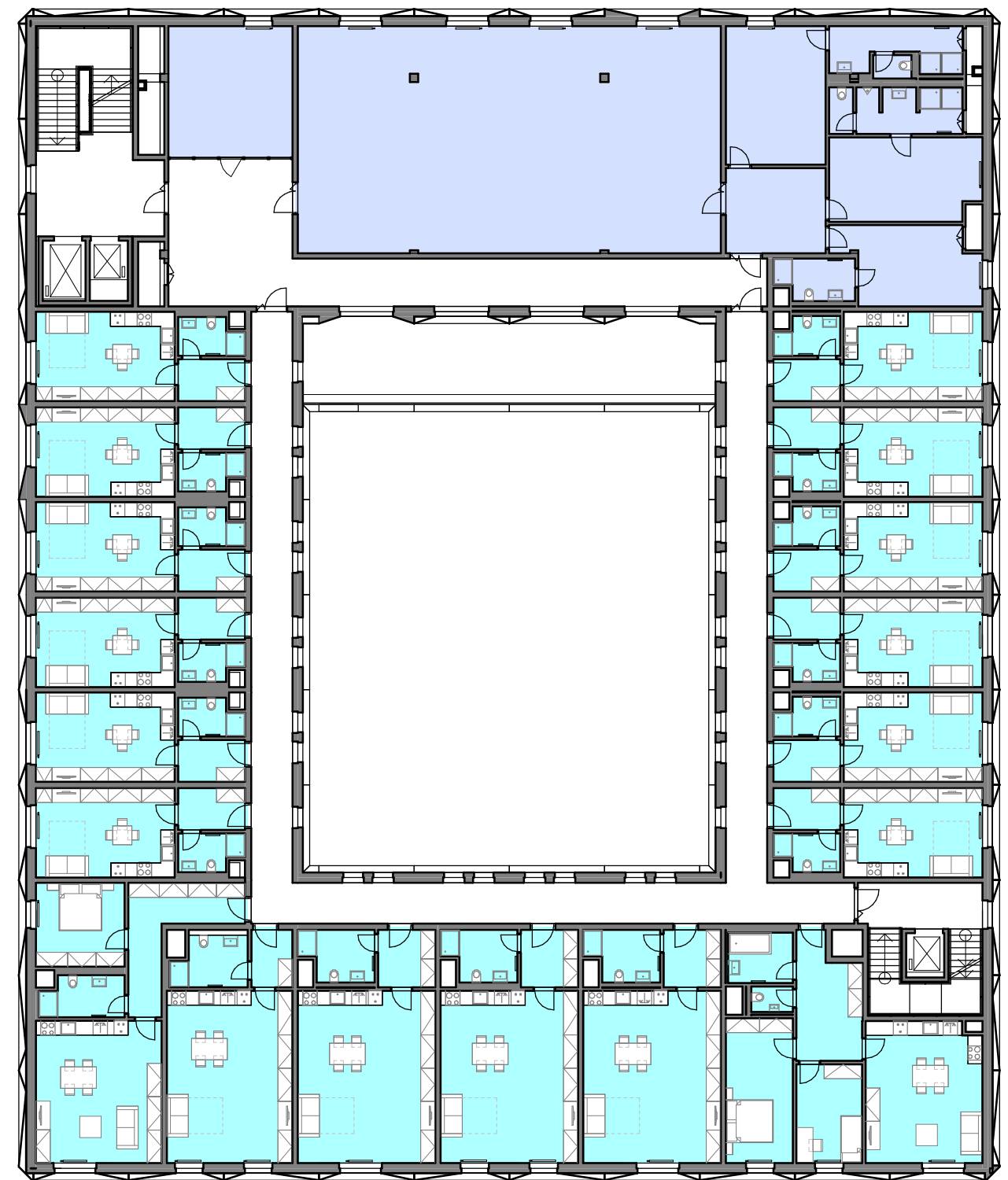
Měřítko

1 : 1000



Legenda využití prostoru

- Knihovna
- Sál
- Komerce
- Komunikace
- Restaurace



Legenda využití prostoru

- Byt
- Sál cvič
- Komunikace



Autor
Petr Meloun

Atelier
KORDOVSKÝ

Projekt
Sociální bydlení Pod Slovany

Stupeň dokumentace

STUDIE K PROJEKTOVÉ DOKUMENTACI

Obsah výkresu
PŮDORYS 1.NP A 2. NP

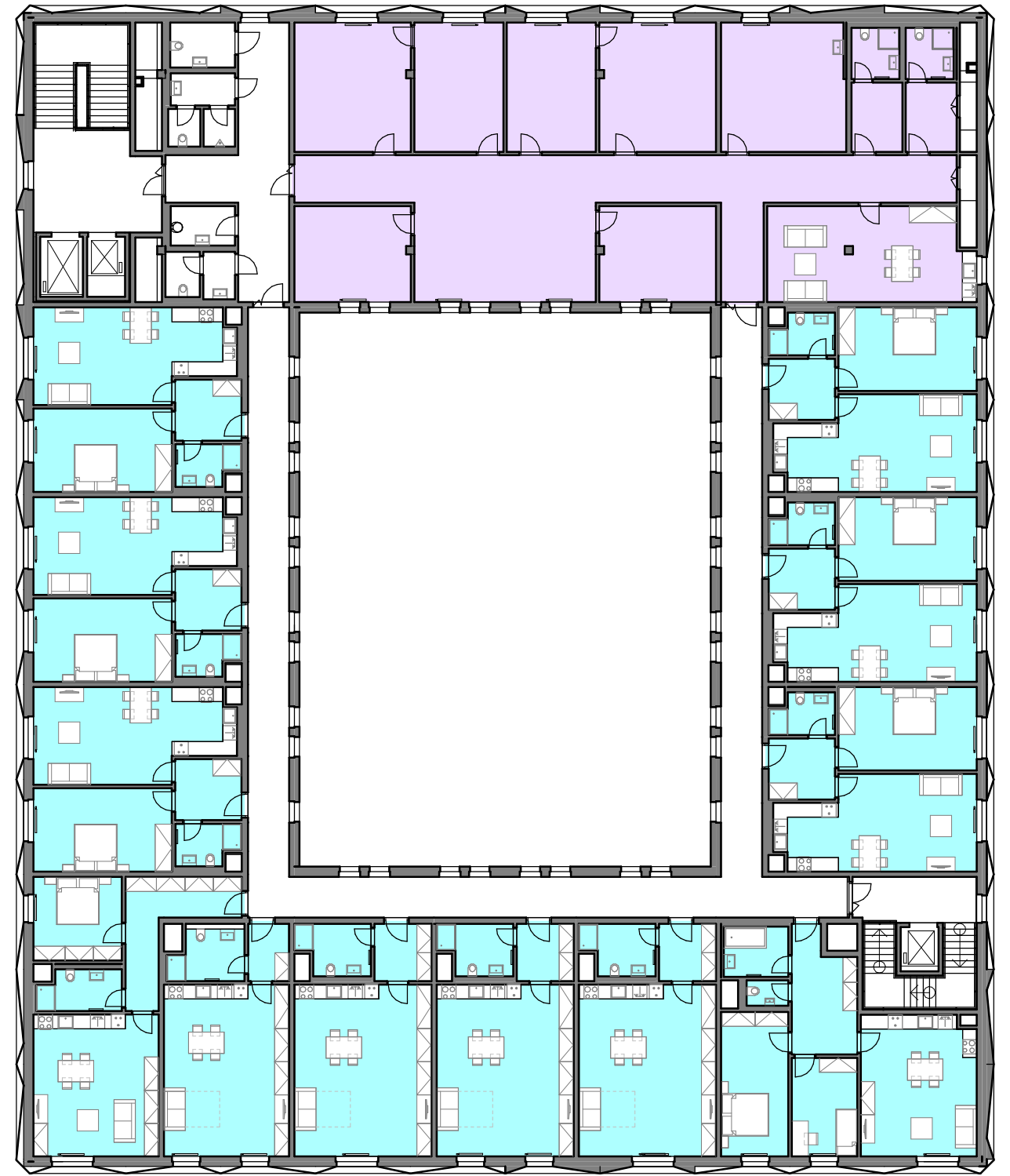
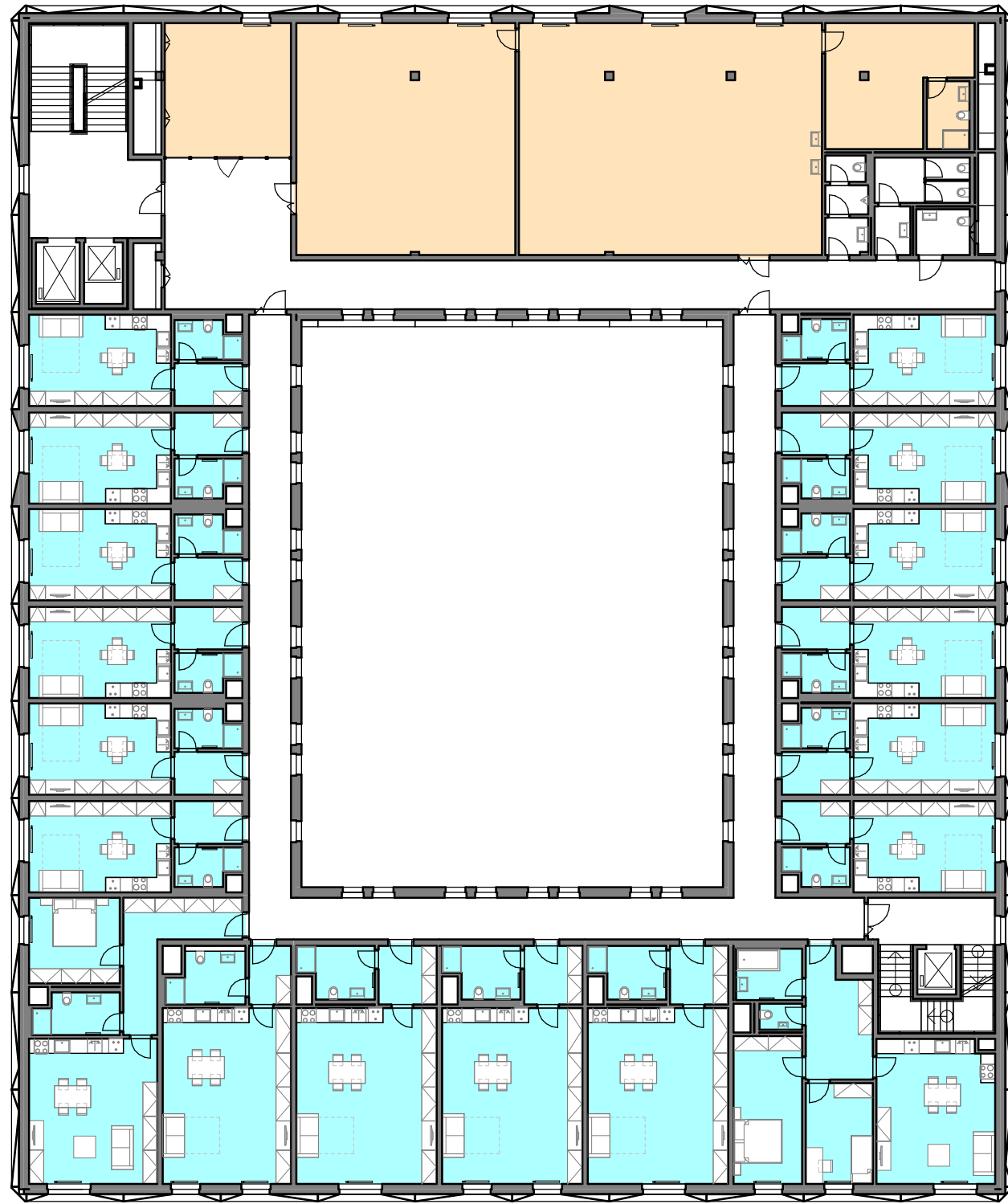
Číslo výkresu

ATBP-S-03

Semestr
ZS 21/22

Měřítko

1 : 250



Legenda využití prostoru

- Byt
- Dílny
- Komunikace

Legenda využití prostoru

- Byt
- Kancelář
- Komunikace



Autor
Petr Meloun

Atelier
KORDOVSKÝ

Projekt
Sociální bydlení Pod Slovany

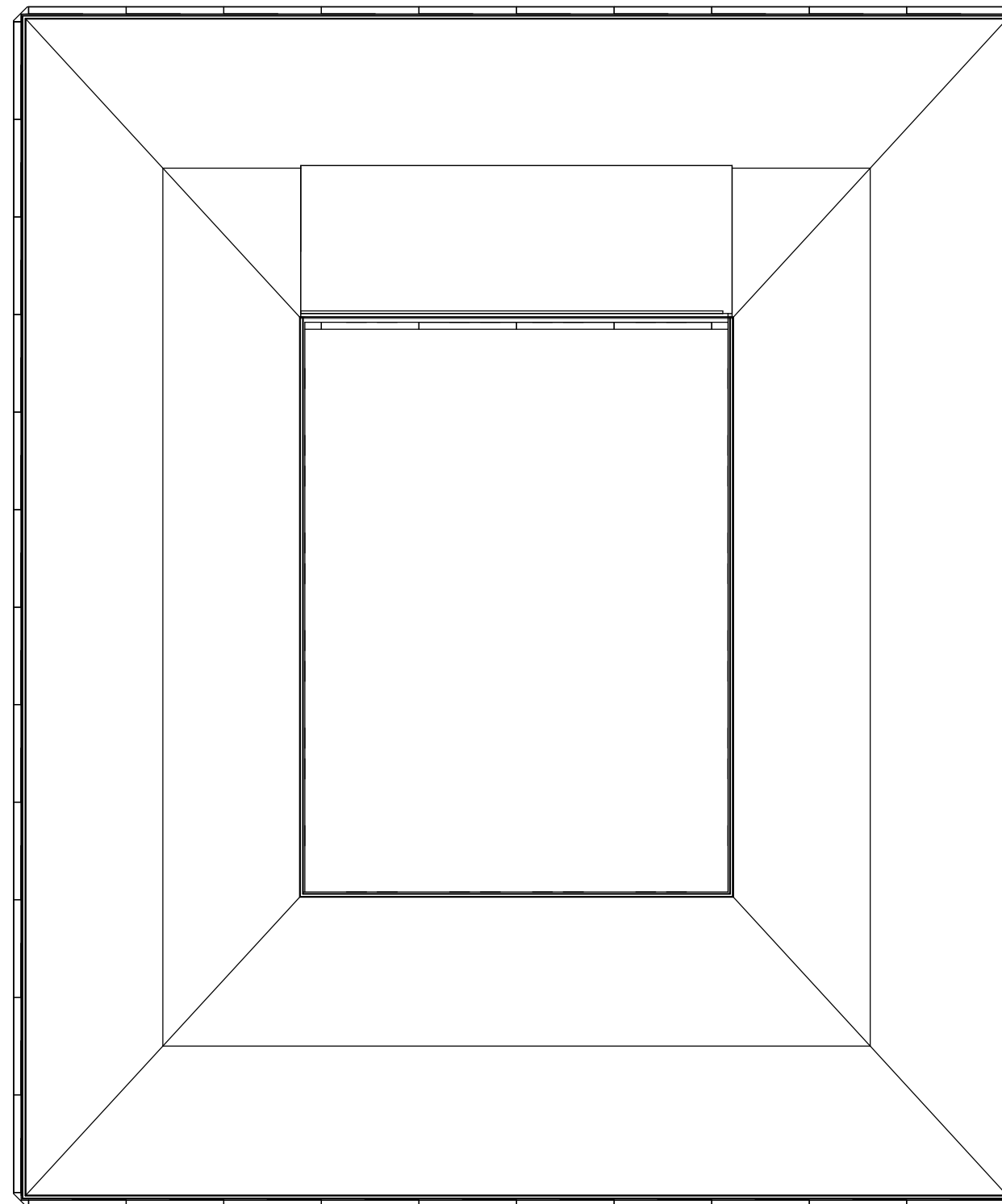
Stupeň dokumentace
STUDIE K PROJEKTOVÉ DOKUMENTACI

Obsah výkresu
PŮDORYS 3.NP a 4.NP

Číslo výkresu
ATBP-S-04

Semestr
ZS 21/22

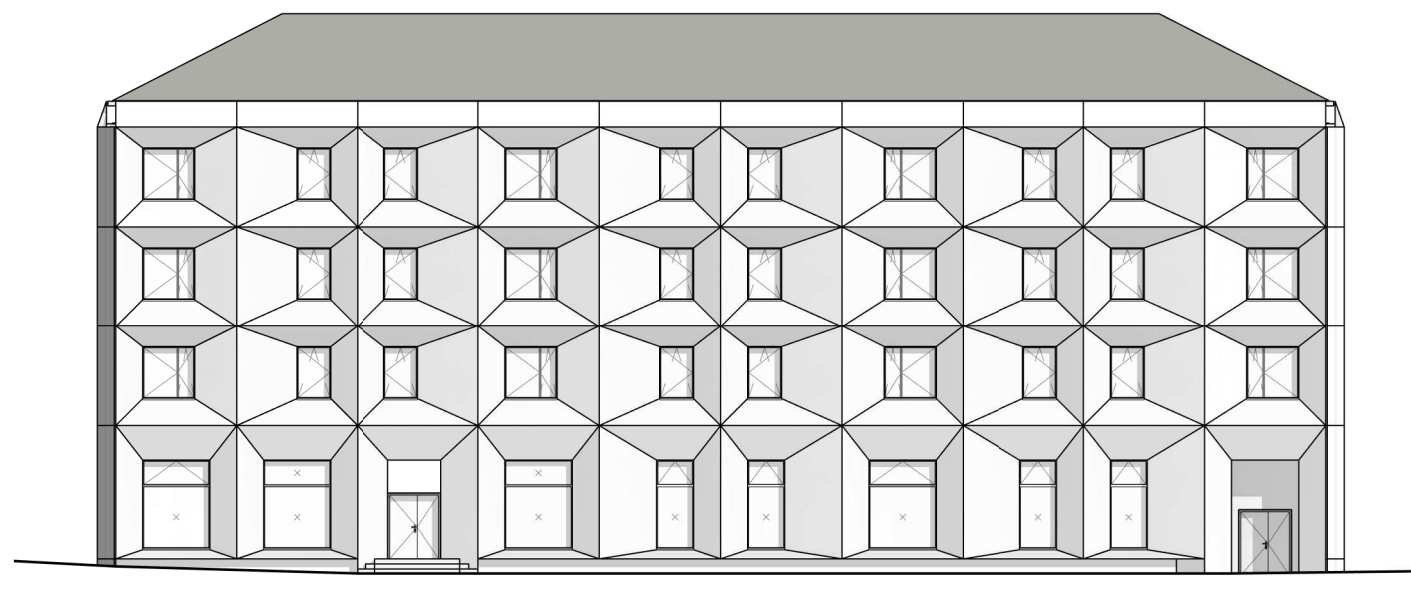
Měřítko
1 : 250



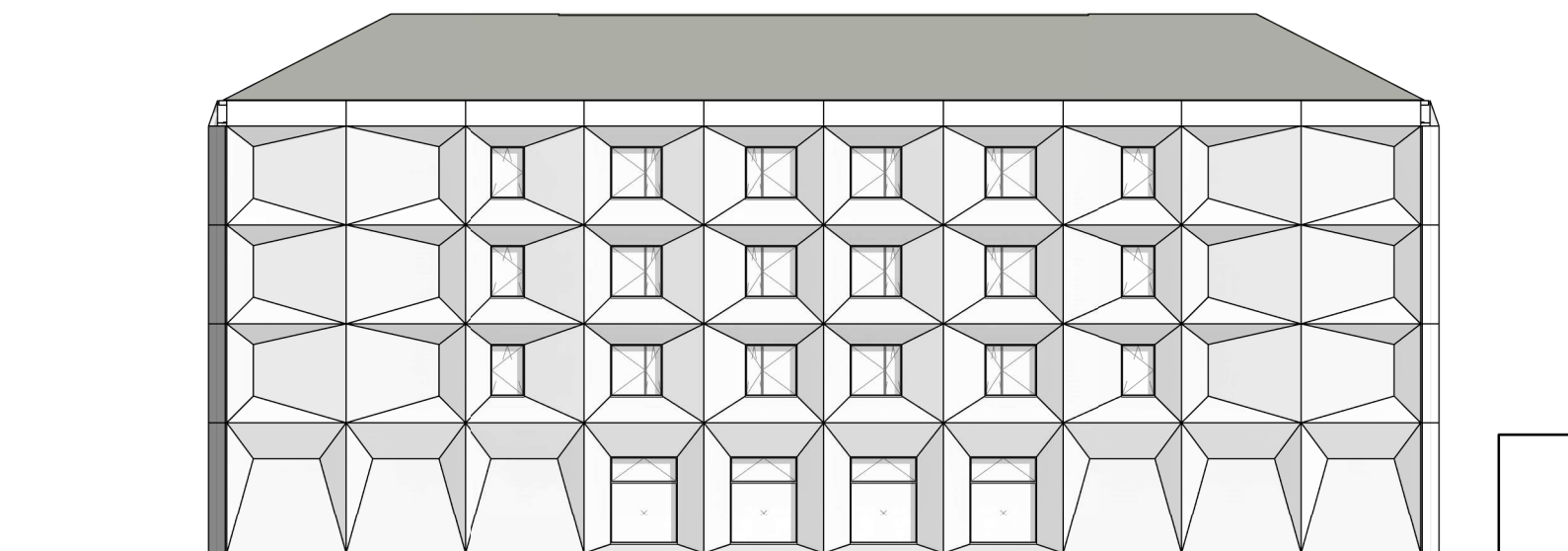
Legenda využití prostoru

- Komunikace
- Technické zázemí





POHLED JIŽNÍ



POHLED SEVERNÍ

Autor

Petr Meloun

Atelier

KORDOVSKÝ

Projekt

Sociální bydlení Pod Slovany

Obsah výkresu

POHLEDY JIŽNÍ A SEVERNÍ

Semestr

ZS 21/22

Stupeň dokumentace

STUDIE K PROJEKTOVÉ DOKUMENTACI

Číslo výkresu

ATBP-S-06

Měřítko

1 : 250